

BACCALAURÉAT PROFESSIONNEL
ESTHÉTIQUE/COSMÉTIQUE-PARFUMERIE
SESSION 2008

E.1 – ÉPREUVE SCIENTIFIQUE ET TECHNIQUE

**Sous épreuve A : Étude de situations professionnelles en
esthétique/cosmétique-parfumerie**

U11

A l'aide de ses connaissances et du dossier technique, le candidat répond à l'ensemble des questions du sujet sur copie modèle EN.

Avant de commencer à rédiger, vérifier le nombre de pages du sujet. Ce sujet comprend 4 pages numérotées de 1/4 à 4/4.

S1 : Biologie humaine appliquée*	/17,5
S2 : Méthodes et technologies*	/29
S3 : Cadre organisationnel et réglementaire	/33,5
Total	/80
Note sur 20	

*question 6 commune aux savoirs S1 et S2

Baccalauréat professionnel esthétique/cosmétique-parfumerie - SUJET		
U11 : Etude de situations professionnelles en esthétique/cosmétique-parfumerie	4 heures	Coefficient 4
Repère de l'épreuve : 0806 – ECP ST 11	Page 1 sur 4	

Situation professionnelle

Madame X, esthéticienne, travaille seule depuis 6 ans dans son institut «Cléopâtre». Après avoir suivi une formation de prothésiste onguilaire, elle met tout en œuvre pour proposer de nouvelles prestations à ses clientes dans ce domaine.

Question 1 : (17,5 points)

La prothésie onguilaire mobilise des connaissances sur l'ongle et les affections qui s'y rapportent.

- 1.1 Décrire dans un tableau l'appareil unguéal, à l'aide de l'**annexe 1**, et mettre en relation les techniques de manucurie avec les éléments de la structure onguilaire concernés.
- 1.2 Parmi les affections des ongles, des mains et des pieds, l'esthéticienne peut rencontrer les onychomycoses.
 - 1.2.1 Citer deux agents causals de ces affections, donner pour chacun d'eux un exemple.
 - 1.2.2 Décrire les manifestations cliniques des onychomycoses.
 - 1.2.3 Enumérer les facteurs favorisants et/ou aggravants de ces infections.
 - 1.2.4 Indiquer la conduite à tenir par l'esthéticienne en présence d'une affection des phanères.

Question 2 : (6,5 points)

- 2.1. Sélectionner dans le dossier technique le mobilier nécessaire pour la mise en œuvre de ces nouvelles prestations et justifier votre choix.
- 2.2. Indiquer les deux principales nuisances ambiantes de la prothésie onguilaire.

Question 3 : (7 points)

Les pathologies professionnelles :

- 3.1 Citer les maladies professionnelles répertoriées par la CNAM (Caisse Nationale d'Assurance Maladie) correspondant à la profession d'esthéticienne.
- 3.2 Proposer une (ou des) solution(s) pour éviter ces affections.

Baccalauréat professionnel esthétique/cosmétique-parfumerie - SUJET		
U11 : Etude de situations professionnelles en esthétique/cosmétique-parfumerie	4 heures	Coefficient 4
Repère de l'épreuve : 0806 – ECP ST 11	Page 2 sur 4	

- 3.3 Une de ces affections est spécifique à la prothèse ongulaire, la nommer, justifier votre réponse.

Question 4 : (6 points)

Madame B. a reçu un « bon cadeau » pour son anniversaire lui donnant droit à sa première prestation de manucurie. L'esthéticienne établit la fiche diagnostic des mains de cette cliente.

A l'aide du dossier technique et de vos connaissances:

- 4.1 Proposer un soin adapté au cas de Madame B, en décrire les caractéristiques et justifier votre choix .
- 4.2 Sélectionner deux produits correspondant aux besoins de cette cliente et justifier leur choix.

Question 5 : (17 points)

Les produits et techniques d'embellissement des ongles.

- 5.1 Différencier dans la formule du vernis suivante : « Nitrocellulose, colophane, camphre, acétone, bentones, oxyde de fer, cristaux de guanine, toluène », les excipients, les principes actifs, les adjuvants et les additifs.
- 5.2 Il existe plusieurs techniques pour allonger les ongles : les capsules, les capsules + gel, les capsules + résine et les façonnages résine ou gel.
Présenter le protocole du façonnage résine, en précisant l'action conjointe des produits choisis, des matériels utilisés et des techniques mises en œuvre.

Question 6 : (6 points)

Les vitamines sont des principes actifs présents dans de nombreux produits de soins pour les ongles.

Citer quatre vitamines les plus couramment utilisées dans ces produits et pour chacune d'elles donner leurs sources alimentaires et préciser leurs actions au niveau des ongles.

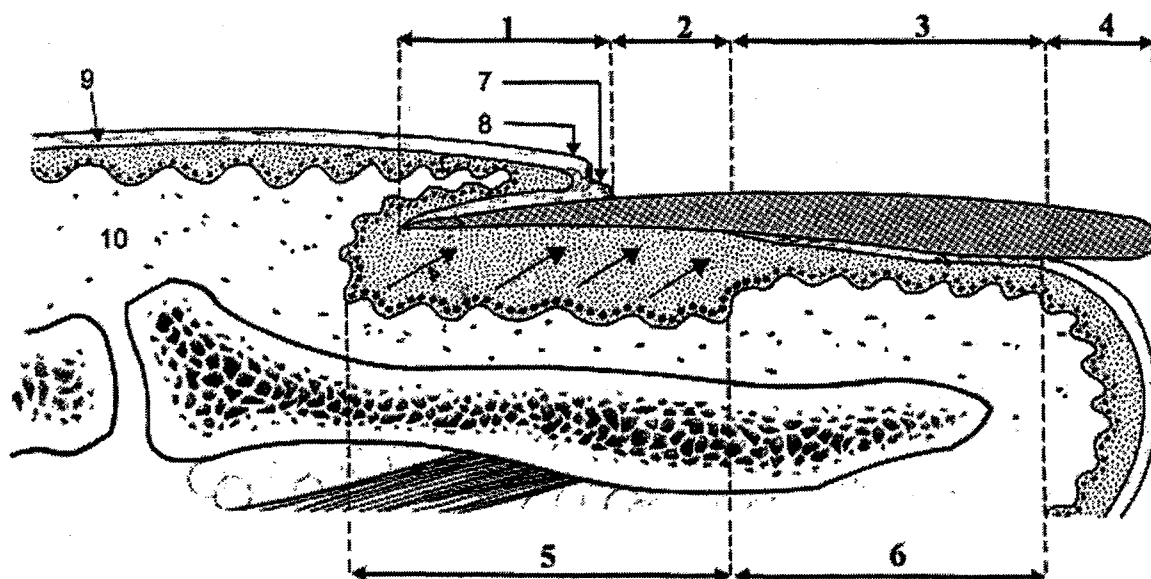
Question 7 : (20 points)

- 7.1 Madame X doit modifier son tarif afin d'y ajouter ces nouvelles prestations. Présenter les règles de l'affichage des tarifs.
- 7.2 Madame X souhaite apposer un logo sur les documents relatifs à l'institut (tarifs, factures...)
Il existe deux logos correspondant au label «Artisan» et «Maître artisan». Préciser pour chacun d'eux les conditions à remplir pour être autorisé à les utiliser.
- 7.3 Préciser les champs d'intervention professionnelle des esthéticiennes en les différenciant de ceux des professions médicales et paramédicales.

Baccalauréat professionnel esthétique/cosmétique-parfumerie - SUJET		
U11 : Etude de situations professionnelles en esthétique/cosmétique-parfumerie	4 heures	Coefficient 4
Repère de l'épreuve : 0806 – ECP ST 11	Page 3 sur 4	

ANNEXE 1

COUPE LONGITUDINALE DE L'APPAREIL UNGUEAL



Baccalauréat professionnel esthétique/cosmétique-parfumerie - SUJET		
U11 : Etude de situations professionnelles en esthétique/cosmétique-parfumerie	4 heures	Coefficient 4
Repère de l'épreuve : 0806 – ECP ST 11	Page 4 sur 4	

BACCALAURÉAT PROFESSIONNEL
ESTHÉTIQUE / COSMÉTIQUE - PARFUMERIE
SESSION 2008

E.1 - EPREUVE SCIENTIFIQUE ET TECHNIQUE

**SOUS-EPREUVE A : Etude de situations professionnelles en
esthétique/cosmétique-parfumerie**

U11

Dossier Technique

Baccalauréat professionnel esthétique/cosmétique-parfumerie – DOSSIER TECHNIQUE		
U11 : Etude de situations professionnelles en esthétique-cosmétique/parfumerie	Coefficient 4	4 heures
Repère de l'épreuve : 0806- ECP ST 11	Page 1 sur 15	

Fiche diagnostic des mains

Nom Prénom : Madame B.

Prénom :

Fiche réalisée le :

Date de naissance : 10 août 1962

Adresse :

ASPECT CUTANE

CARNATION :

Claire Dorée Rosée Rouge

RMD :

Lisse Ridé

MORPHOLOGIE :

Mains courtes Mains charnues

Mains longues Mains délicates

Mains osseuses

ANOMALIES :

Taches brunes Naevus Cicatrices

Gonflements Veines apparentes

Dermatoses :

ASPECT DES ONGLES

Ongles non soignés Ongles manucurés

Prothèse ongulaire

COULEUR :

Rosée Claire Jaune Opaque

Taches blanches Bord libre translucide

Bord libre blanc Bord libre grisâtre

Stries longitudinales Stries transversales

MORPHOLOGIE :

Ongles carrés rectangulaires ronds

en amande triangulaires ou spatulés

TAILLE DU BORD LIBRE :

Rongée Invisible Courte Longue

ETAT DES CUTICULES :

Régulier Sec et fendillé Rongé

TOUCHER

Doux Rêche Moite Froid Chaud

Peau fine Peau épaisse

HYDRATATION :

Satisfaisante Insuffisante :

TOUCHER

mous secs et cassants dédoublés durs

ENQUETE ORALE

HABITUDES COSMETIQUES :

Manucurie régulière Fréquence : Institut Domicile

Prothésie ongulaire : n'en veut pas

PRODUITS EMPLOYES : Aucun

OUVRAGES MANUELS :

Jardinage Bricolage Port de gants de protection

Baccalauréat professionnel esthétique/cosmétique-parfumerie – DOSSIER TECHNIQUE

U11 : Etude de situations professionnelles en
esthétique-cosmétique/parfumerie

Coefficient 4

4 heures

Repère de l'épreuve : 0806- ECP ST 11

Page 2 sur 15

PRESTATIONS PROPOSEES

- Manucurie simple
- Manucurie complète avec gommage et masque enrichi au collagène
- Manucurie tiède
- Gant de paraffine
- Prothèse ongulaire
 - Capsule + résine
 - Capsule + gel
 - Capsule + fibres
 - Façonnage résine
 - Façonnage gel
- Pansement fibre de soie
- Pose de vernis
- French
 - à l'airbrush
 - permanente à l'airbrush avec capsule
 - permanente à l'air brush sans capsule
- Décors d'ongles strass, perles, piercings

Baccalauréat professionnel esthétique/cosmétique-parfumerie – DOSSIER TECHNIQUE		
U11 : Etude de situations professionnelles en esthétique-cosmétique/parfumerie	Coefficient 4	4 heures
Repère de l'épreuve : 0806- ECP ST 11	Page 3 sur 15	



FAUTEUIL CAPRI

Assise accoudoirs en polyuréthane,
piètement nylon noir, 5 branches.
Structure métallique laquée noire

Option pompe hydraulique blocable

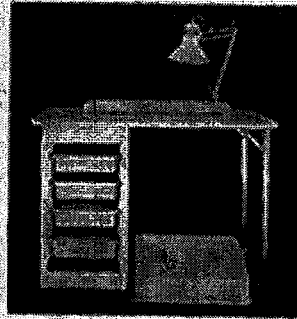
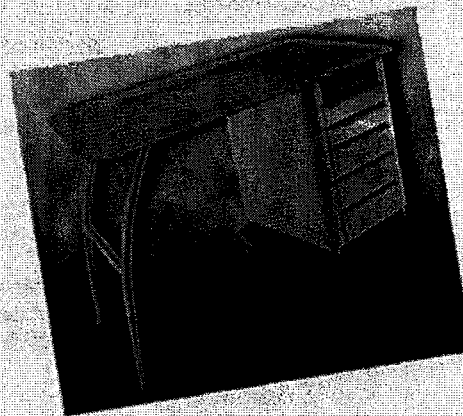


Table spéciale de manucurie
avec lampe articulée
avec colonne 4 tiroirs sur roulettes
dim : 82 x 48 x 75.

Avec aspiration, 1 colonne

Répose mains

Table manucure design
Colonne 5 tiroirs sur roulettes
Plateau de travail en verre
dim : 122 x 52 x 77



1 Table de Manucure pliable

Son design innovateur et sa grande mobilité offrent de grandes possibilités pour l'institut. Idéalement conçue pour les espaces réduits, vous serez séduit par son confort et sa fonctionnalité. Elle est équipée de trois tiroirs, de son bol de manucurie et de son coussin.

Dimensions : 90 x 70 x 66 cm

Poids : 28kg

2 Table de Manucure en bois

Table de manucure Simple Luxe avec plateau en verre antichoc pour un soin de qualité. Table sur roulette.

Equipée du repose-mains et des supports de bol.

Dimensions : 126 x 54 x 90 cm

Poids : 37 kg

3 Tabouret sans dossier

Tabouret au design moderne avec son pied métallique et doté d'une assise très confortable en simili cuir blanc.

Très mobile grâce à ses 5 roulettes.

Hauteur réglable de 50 cm à 64 cm

Poids : 6 kg

4 Tabouret avec dossier

Tabouret au design moderne avec son pied métallique et doté d'une assise moelleuse en simili cuir blanc et d'un dossier pour plus de confort.

Très mobile grâce à ses 5 roulettes.

Hauteur réglable de 50 cm à 64 cm

Poids : 8 kg



Baccalauréat professionnel esthétique/cosmétique-parfumerie – DOSSIER TECHNIQUE		
U11 : Etude de situations professionnelles en esthétique-cosmétique/parfumerie	Coefficient 4	4 heures
Repère de l'épreuve : 0806- ECP ST 11	Page 4 sur 15	



Table Alicia

■ Table aspirante. Placau en verre, roulettes amorties. Elle comprend 2 colonnes en métal avec tiroirs, 1 lampe articulée, 1 repose mains. Coloris / Gris métal - ou commande.

ALICIA TABLE.
 Aspirator table. Glass working and removable cabinet. Contains 2 metal storage cabinets with drawers, 1 adjustable table lamp, 1 rest for hands. Color: Metal Gray only available with order.

MESA ALICIA.
 Mesa con aspirador. Baseño de vidrio, ruedas amortiguadas. Contiene: 2 armarios de metal con cajones, 1 lámpara articulada, 1 reposo manos. Color: Gris metal - de pedido.

TAVOLA ALICIA.
 1 colunna. Tavola de vetro. Ruotele ammortizzate. Colore: Grigio metallizzato - su ordinazione. Lung. 120 cm x Larg. 55 cm x H. 72 cm

avec aspirateur / with / no aspirator / no aspirator Ref. 15504



Table Celia

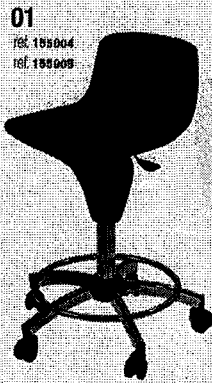
■ Placau en verre, roulettes amorties. Elle comprend 1 colonne en métal avec tiroirs, 1 lampe articulée, 1 repose mains. Coloris / Gris métal - ou commande. Disponible avec ou sans aspiration.

CELIA TABLE.
 Glass working and removable cabinet. Contains 1 metal storage cabinet with drawers, 1 adjustable table lamp, 1 rest for hands. Color: Metal Gray - only available with order. Available with or without aspirator.

MESA CELIA.
 Baseño de vidrio, ruedas amortiguadas. Contiene: 1 armario de metal con cajones, 1 lámpara articulada, 1 reposo manos. Color: Gris metal - de pedido.

TAVOLA CELIA.
 1 colunna. Tavola de vetro. Ruotele ammortizzate. Colore: Grigio metallizzato - su ordinazione. Lung. 100 cm x Larg. 55 cm x H. 72 cm

avec aspirateur / with / no aspirator / no aspirator Ref. 15504



01
 ref. 155004
 ref. 155008



02
 ref. 155006

Siège manucure design 01

Dimensions: assise 33 x 39 cm dossier 20 cm, hauteur réglable de 56 à 75 cm

Designer manicure seat

Dimensions: seat 33 x 39 cm back 20 cm, height adjustable from 56 to 75 cm

Design manicure stool

Abmessungen: zühlung 33 x 39 cm rückenling 20 cm, höhe höhenverstellbar von 56 bis 75 cm

ref. 155004 (noir - black - zwart)
 ref. 155008 (clair - white - wit)

Siège manucure design 02

Dimensions: assise 35 x 40 cm, hauteur réglable de 55 à 74 cm

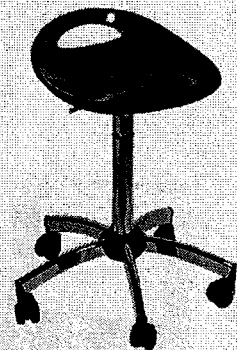
Designer manicure seat

Dimensions: seat 35 x 40 cm, height adjustable from 55 to 74 cm

Design manicure stool

Dimensions: Ploz: Abmessungen: zühlung 35 x 40 cm, höhe höhenverstellbar von 55 bis 74 cm

ref. 155006



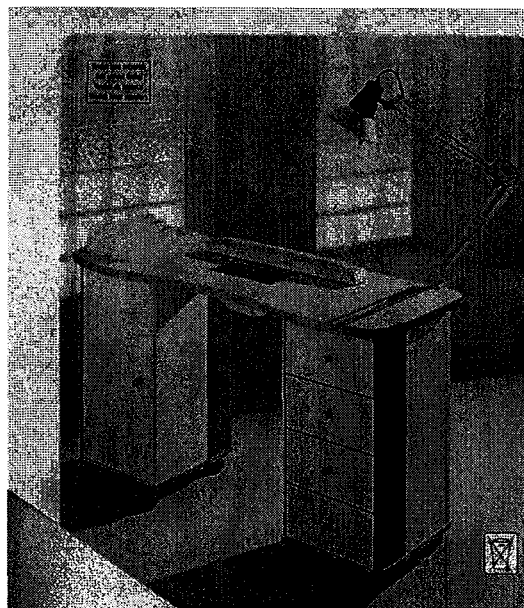
03
 ref. 155007

Siège manucure pliable 03

Folding manicure seat

Opklapbare manicure stool

ref. 155007 (noir - 30 x 30 x 51 cm)
 (clair - 30 x 30 x 51 cm)
 (wit - 30 x 30 x 51 cm)



Tables aspirantes

Olga

avec aspirateur
 avec
 table
 sans
 aspirateur
 ref. 1511X

Carla

avec aspirateur
 avec
 table
 sans
 aspirateur
 ref. 1512X

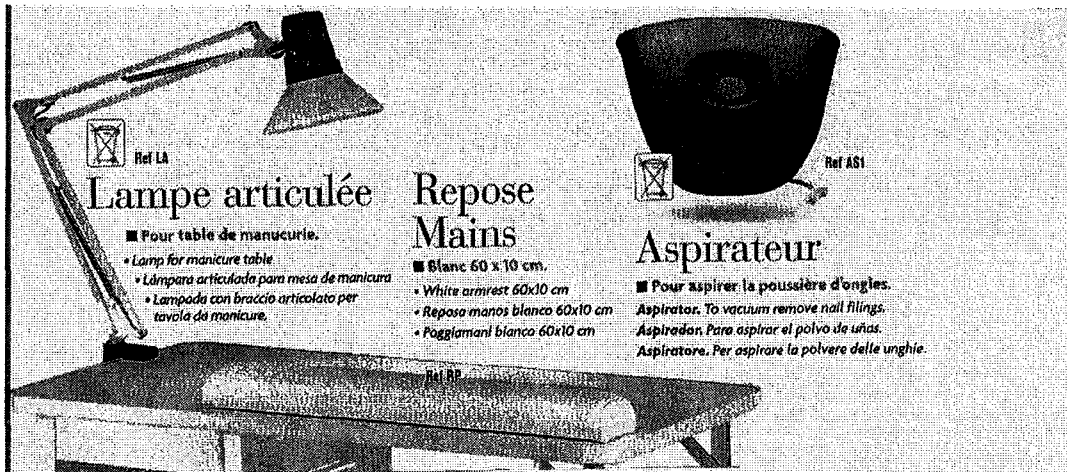
■ 2 colonnes: Roulettes auto-bloquantes. Elle comprend: 1 colonne de rangement, 1 lampe articulée, 1 repose mains. Délai de livraison à prévoir. Disponible en 2 coloris: Blanc ou bois.

TABLES: 2 boxes. Self-lock casters. Contains: 2 storage boxes with 4 cabinets, 1 manicure table/lamp, 1 armrest. Delivery time to be scheduled. Available in 2 colours: white and wood.

MESAS: 2 columnas. Ruedas auto-bloquantes. Contiene: 2 columnas almacenamiento, 1 lámpara articulada, 1 reposo manos. Plazo de entrega que prevalece. Color: blanco y madera.

TAVOLE: 2 colonne. Rotelle auto-bloccanti. Comprende: 2 colonne con ripiano, 1 lampada con braccio articolato, 1 riposamano. Termine di consegna da prevedere. Color: bianco e legno.

Baccalauréat professionnel esthétique/cosmétique-parfumerie – DOSSIER TECHNIQUE		
U11 : Etude de situations professionnelles en esthétique-cosmétique/parfumerie	Coefficient 4	4 heures
Repère de l'épreuve : 0806- ECP ST 11	Page 5 sur 15	



Ref LA

Lampe articulée

- Four table de manucurie.
- Lamp for manicure table
- Lámpara articulada para mesa de manicura
- Lampada con braccio articolato per tavola da manicure.

Repose Mains

- Blanc 60 x 10 cm.
- White armrest 60x10 cm
- Reposo manos blanco 60x10 cm
- Poggiamani bianco 60x10 cm

Ref AS1

Aspirateur

- Pour aspirer la poussière d'ongles.
- Aspirator. To vacuum remove nail filings.
- Aspirador. Para aspirar el polvo de uñas.
- Aspiratore. Per aspirare la polvere delle unghie.

Table Mélissa New Look

■ Table 1 colonne. Plateau en bois mélaminé, roulettes amovibles. Elle comprend : 1 colonne de rangement, 1 lampe articulée, 1 repose mains. Coloris : blanc.

TABLE MÉLISSA.
1 cabinet. Melamine-coated chipboard worktop. Removable casters. Colour: White.

MESA MÉLISSA.
1 columna. Bandeja de madera. Ruedas amovibles. Color: blanca.

TAVOLA MÉLISSA.
Tavola in legno melaminato. Rotelle amovibili. Colore: bianco.

Long. 111 cm x Larg. 48 cm x H. 75 cm

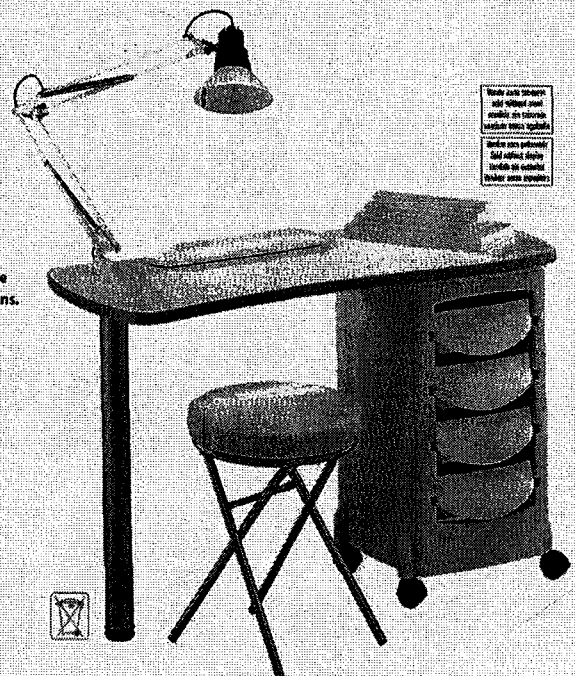


Table auto-ascende
néel réglage sans
utiliser de tournevis
utiliser votre spatule

Table auto-ascende
néel réglage facile
utiliser les spatules
utiliser votre spatule

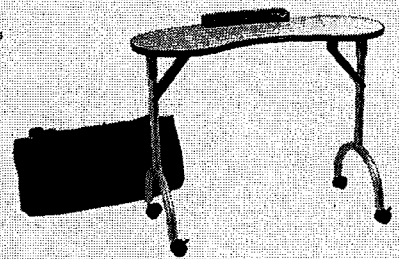
Avec aspirateur / vented / con aspirador / con aspiratore Ref 104LX
Sans aspirateur / non vented / sin aspirador / senza aspiratore Ref 104L

Table manucuro pilante 01
Dimesion table ovale: 94 x 30-35 x 74 cm
Dimensione della tavola: 94 x 30-35 x 74 cm
Ref: 108110

Folding manicure table
Dimension of table when open: 94 x 30-35 x 74 cm
Dimension of table when closed: 94 x 30-35 x 20 cm
Vozrast: 11 kg

Opkljapbare manicuretafel
Afmetingen tafel open: 94 x 30-35 x 74 cm
Afmetingen tafel gesloten: 94 x 30-35 x 20 cm
Gewicht: 11 kg

ref: 108110



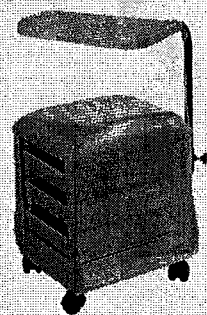
03
ref: 108108

Table-siège manucure 03
L'aireté vide

Manicuro table-seat
D'apical orsaky

Manicurebankje met tafeltje
L'airé bekoort

ref: 108108 (80 x 40 x 50 cm)



Baccalauréat professionnel esthétique/cosmétique-parfumerie – DOSSIER TECHNIQUE		
U11 : Etude de situations professionnelles en esthétique-cosmétique/parfumerie	Coefficient 4	4 heures
Repère de l'épreuve : 0806- ECP ST 11	Page 6 sur 15	

**Table manucure blanche 01
en bois**

Sans aspirateur. Livrée avec une coque plastique et une grille 155103.

White wooden manicure table
Without vacuum cleaner.
Supplied with plastic holder and grid 155103.

Witte houten manicuretafel
Zonder afzuiger.
Geleverd met plastic kap en rooster 155103.

ref. 155100 (123 x 47 x 74 cm)

Table manucure mobile 02

Avec grille d'aspiration, sans aspirateur. Livrée avec une coque plastique et une grille 155103.

Mobile manicure table
With grid, without vacuum cleaner.
Supplied with plastic holder and grid 155103.

Verrijdbare manicuretafel
Met rooster, zonder afzuiger.
Geleverd met plastic kap en rooster 155103.

ref. 155110 (110 x 47 x 74 cm)

Aspirateur 03

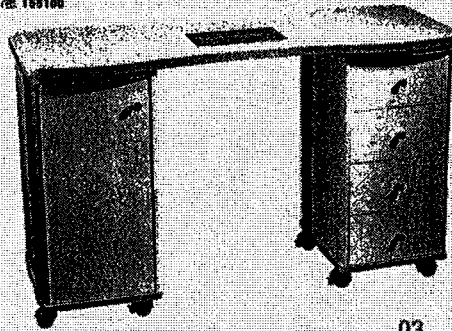
Pour tables 155100 et 155110.

Vacuum cleaner
For tables 155100 and 155110.

Afzuiver
Voor tables 155100 en 155110.

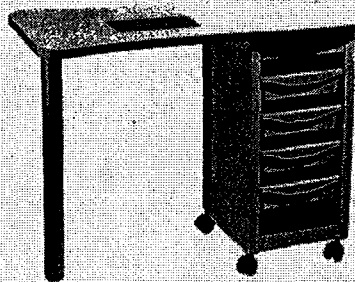
01

ref. 155100



02

ref. 155110



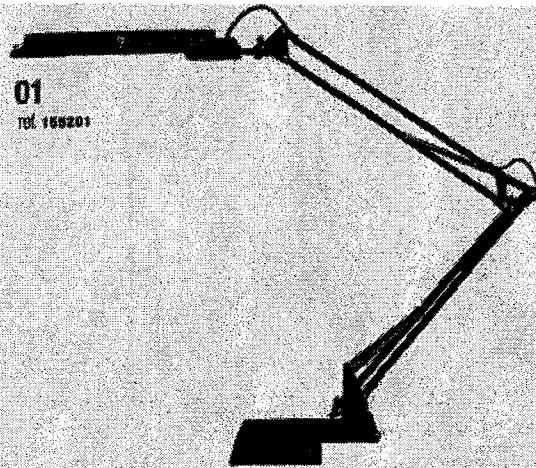
03

ref. 155100



01

ref. 155201



**Lampe néon 01
spéciale manucure**

Neon lamp special manicure

Neon lamp speciaal manicure

ref. 155201

ref. 155210 (indon de recharge 11W)
(spare neon bulb 11W)
(reserve neonbulb 11W)

Coussin repose-main 02

Hand-rest cushion

Steunkussen voor hand

ref. 155310 (43 x 9,2 x 4 cm)

02

ref. 155310



Baccalauréat professionnel esthétique/cosmétique-parfumerie – DOSSIER TECHNIQUE

U11 : Etude de situations professionnelles en
esthétique-cosmétique/parfumerie

Coefficient 4

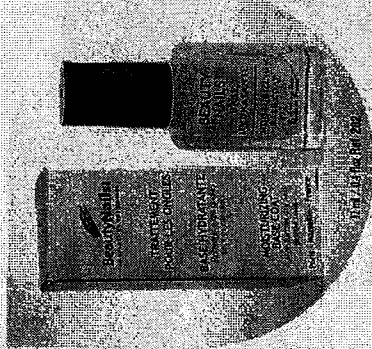
4 heures

Repère de l'épreuve : 0806- ECP ST 11

Page 7 sur 15

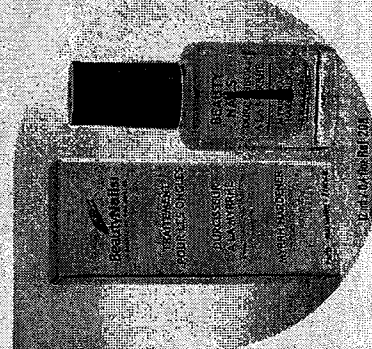
Base hydratante

■ Réhydrate les ongles secs et cassants.
 Moisturizing base coat. Moisturizes dry natural nails.
 Base hidratante. Hidrata los uñas naturales secas y quebradizas.
 Base hidratante. Rehidrata le unghie naturali secche.



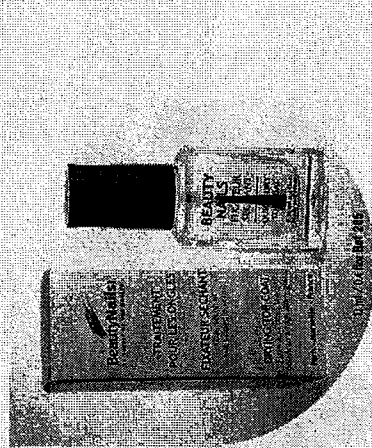
Durcisseur à la Myrrhe

■ Durcit instantanément les ongles moisis.
 Myrrh anti hardener. Hardens soft natural nails.
 Endurecedor a la mirra. Endurece los uñas naturales blandas.
 Indurente alla mirra. Indurisce le unghie naturali molli.



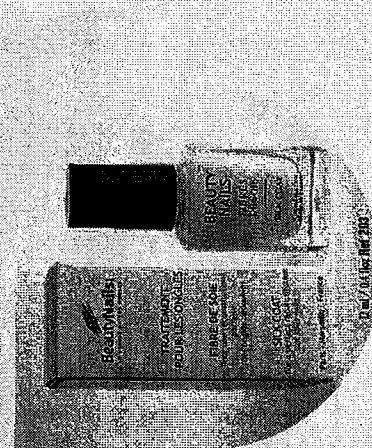
Fixateur séchant

■ Fixe et sèche le vernis. Donne un super brillant final.
 Quick-dry top coat. Fixes and dries nail polish an artificial and natural nails.
 Fijador secante. Fija y seca la lac de uñas y da un estupendo brillo final.
 Fissatore asciugante. Fissa e secca lo smalto e dà un aspetto finale lucidissimo.



Fibres de soie

■ Lisse la surface des ongles, cache les imperfections et colmate les écailles pour une reconstitution parfaite des ongles délabés.
 Silk coat. Gives a smooth surface, filling in chips and hiding imperfections.
 Fibre de soie. Topone la grinta, dà los uñas sacuradas para endurecerlas. Distingue las imperfecciones.
 Fibre di seta. Riempie la scaglia delle unghie naturali, per indurirle. Copre le imperfezioni.



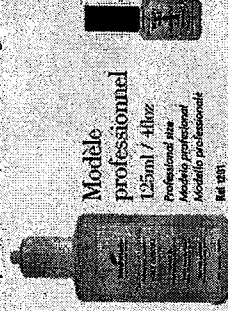
Base vitaminée

■ Fortifie les ongles mous, décollables et dévitalisés.
 Vitamins enriched base coat. Revitalizes soft, peeling, devitalized natural nails.
 Base vitaminisée. Fortifica los uñas blandas, enflojadás, devitalizadas.
 Base vitaminizzata. Fortifica le unghie molli, staccate e devitalizzate.



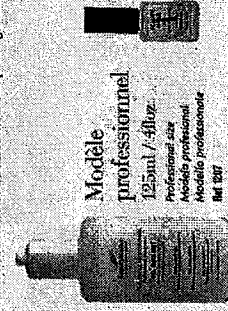
Huile cuticule

■ Hydrate le contour et la surface des ongles secs.
 Cuticle oil. Moisturizes the cuticles and dry nails.
 Acondé cutículas. Hidrata las cutículas y los uñas secas.
 Olio per la cuticola. Idrata le cuticole e la unghie secchi.



Gel émoullient

■ Ramollit les cuticules afin de mieux repousser les plaques.
 Cuticle remover. Softens cuticles and skin around the nail.
 Gel emoliente. Para ablandar plaquetas y piel que.
 Gel emolliente. Ammorbidisce le cuticole per meglio rimuovere le placche.



LES TRAITEMENTS REVITALISANTS "DIGITAL PERFECT"

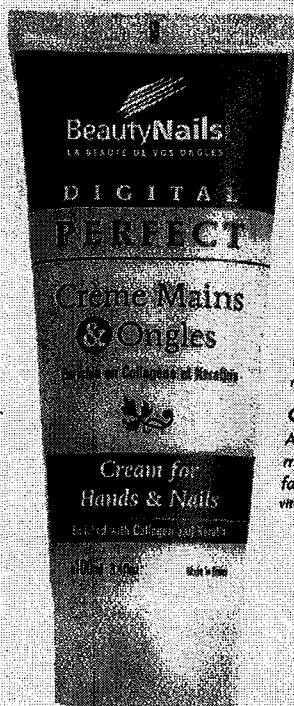
"Digital Perfect" nourishment for hands and nails

Tratamientos revitalizantes "Digital Perfect" • Trattamenti rivitalizzanti "Digital Perfect"

Crème revitalisante "Digital Perfect"

100 ml / 3.5 floz

■ Spécialement conçue pour soigner les ongles et hydrater les mains. Formule vitaminée. Texture non grasse qui pénètre facilement. Odeur très agréable. En massage tous les soirs ou plusieurs fois par jour. Contient : Collagène, vitamine E, provitamine B5, kératine, agents hydratants 10%.



"Digital Perfect" nourishment cream Specially formulated for nails and hands. With added vitamins. Non-greasy texture, easy penetration. Pleasant smell. Massage hands and nails every evening or several times per day. Contains : Collagen, vitamin E, provitamin B5, keratin, moisturizing agents 10%.

Crema revitalizante "Digital Perfect" Creada especialmente para las uñas y las manos. Fórmula vitaminada. Textura no grasa que penetra fácilmente. De olor muy agradable. Aplicar en masajes una o algunas veces al día. Contiene : Colágeno, vitamina E, provitamina B5, keratín, moisturizing agents 10%.

Crema rivitalizzante "Digital Perfect" Appositamente ideata per curare le unghie e le mani contemporaneamente. Non grassa, penetra facilmente, ha un ottimo odore. Contiene : Collagena, vitamina E, provitamina B5, keratín, moisturizing agents 10%.



Ref EXF

Gommage "Digital Perfect"

100 ml / 3.5 floz

■ Exfolie en douceur les cellules mortes de vos mains.

- Digital Perfect Scrub
- Exfoliante Digital Perfect
- Esfoliante Digital Perfect

Masque "Digital Perfect"

100 ml / 3.5 floz

■ Spécialement formulé pour réhydrater les mains très desséchées.

- Digital Perfect Mask
- Mascarilla Digital Perfect
- Maschera Digital Perfect



Ref MASK

Baccalauréat professionnel esthétique/cosmétique-parfumerie – DOSSIER TECHNIQUE		
U11 : Etude de situations professionnelles en esthétique-cosmétique/parfumerie	Coefficient 4	4 heures
Repère de l'épreuve : 0806- ECP ST 11	Page 9 sur 15	

La tendance est aux ongles naturels

par Marie-Françoise
TESSIER

Un résultat naturel : c'est la tendance plébiscitée par les clientes en ce moment. Aux faux ongles en résine, les clientes préfèrent parfois le gel, à l'aspect plus naturel. Quant aux produits de soins, ils sont incontournables pour afficher des ongles naturels soignés.



Les Nouvelles Esthétiques - Mars 2006

Doc. Ictyano.

L'ongle, comme la couche cornée de la peau ou le cheveu, est constitué de fibres de kératine qui contiennent des acides aminés, de la méthionine, de la cystine, du soufre, du silicium. La quantité de calcium au niveau de l'ongle est négligeable puisqu'elle ne représente que 0,5 %.

Le soufre est l'élément le plus important pour la consistance de l'ongle. C'est un puissant agent anti-infectieux et un facteur de croissance. Au niveau de l'alimentation, on le retrouve dans le chou, le concombre, les oignons et le brocoli. Quant au silicium, il intervient dans la constitution des phanères. C'est un élément général puissant de défense du terrain qui joue un rôle de premier plan dans les divers processus de désintoxication. La silice végétale aide à fixer le calcium et c'est, de plus, un anti-inflammatoire reconnu. Les aliments riches en silicium sont : avoine, millet, orge, pomme de terre, artichaut, betterave, maïs, asperge, persil, rai-fort, graine de tournesol.

ONGLES ET VITAMINES

Les vitamines ont toutes un rôle à jouer dans notre chimie intérieure, la plupart travaillent en synergie, certaines ont une action plus spécifique.

- La vitamine A procure des ongles solides et aide à leur croissance. On la trouve dans le beurre, le lait entier, le foie, les légumes verts (cresson, épinards, laitue), les carottes, tomates, abricots, cerises, ainsi que dans les huiles de poisson.

Baccalauréat professionnel esthétique/cosmétique-parfumerie – DOSSIER TECHNIQUE		
U11 : Etude de situations professionnelles en esthétique-cosmétique/parfumerie	Coefficient 4	4 heures
Repère de l'épreuve : 0806- ECP ST 11	Page 10 sur 15	

- Les vitamines du groupe B travaillent en synergie et sont connues pour leurs actions dans certaines affections de la peau et des phanères.

La Vitamine B2 est la vitamine de l'équilibre nerveux. Elle est donc excellente pour les onychophages. Son insuffisance entraîne des lésions des muqueuses.

La vitamine B6 est indispensable à l'assimilation des protéines.

On retrouve les vitamines du groupe B dans le germe de blé, des abats, la levure de bière, le jaune d'œuf et le chou.

LES SOINS DES ONGLES

A chaque problème d'ongle, apportez à votre cliente une solution.

Ongles fins et dédoublés

Pour durcir les ongles fragiles et endommagés, un mélange de sole et de fer est l'alliance parfaite pour obtenir à la fois des ongles durs et résistants, sans altérer leur hydratation et leur souplesse.

Quelles sont les propriétés d'un traitement des mains et des pieds à la paraffine ?

Un bain de paraffine décontracte les muscles, soulage les raideurs articulaires, les spasmes musculaires et stimule la circulation. De plus, ce traitement hydrate en profondeur les tissus cutanés, il est excellent pour combattre les peaux sèches et gercées et redonne une allure de jeunesse aux mains.

Ongles secs et cassants

Conseillez à votre cliente une base enrichie en protéines végétales et de blé, et concentrée en vitamines A et D pour nourrir les ongles en profondeur et combler leurs déficiences. Résultat : des ongles solides, souples, qui ne cassent pas, et une hydratation optimale, si la formule utilisée est en plus riche en huile d'avocat.

Quelques conseils à donner à votre cliente pour l'entretien de ses ongles

- Il ne faut jamais limer les ongles lorsqu'ils sont humides. Ceci pourrait les endommager et les dédoubler car un ongle est comme un poisson avec ses écailles (kératine).
- Recommandez à votre cliente l'achat d'un dissolvant sans acétone qui préserve les corps gras naturels de l'ongle et empêche donc le dessèchement.
- Il est important de toujours limer ses ongles dans le même sens pour ne pas

endommager les écailles (kératine) de l'ongle. Ceci peut être une cause du dédoublement de l'ongle. Ne vendez jamais de lime en métal qui est à proscrire pour les mêmes raisons.

• Rappeler à votre cliente de ne jamais limer les côtés de l'ongle car ce sont eux qui donnent à l'ongle sa force.

• L'utilisation de produits hydratants pour les mains et les ongles leur procure souplesse et élasticité.

• Le vernis de base est important pour préserver l'ongle de la pigmentation du vernis de couleur. Ainsi, à chaque fois que votre cliente vous achète un vernis, vérifiez qu'elle possède une base qui diminuera l'ab-



American Nails

Technique Airbrush

Ongles - tatouage - tanning
Tout le matériel, produits et formation

590€ ht

Démonstration permanente au
SHOW - ROOM

19 rue d'Enghien 75010 Paris
Tél. : 01 40 06 09 66

www.lmanucure.com

CATALOGUE ET COMMANDE EN LIGNE
SUR LE SITE INTERNET



Mars 2006 - Les Nouvelles Esthétiques

Baccalauréat professionnel esthétique/cosmétique-parfumerie – DOSSIER TECHNIQUE		
U11 : Etude de situations professionnelles en esthétique-cosmétique/parfumerie	Coefficient 4	4 heures
Repère de l'épreuve : 0806- ECP ST 11		Page 11 sur 15

sorption de la couleur du vernis. Il ne faut pas oublier que l'ongle est poreux comme une éponge.

- Rappelez-lui de faire attention à ne jamais mettre de crème pour les mains sur des ongles en résine car celle-ci les abîmerait. Conseillez-lui plutôt une huile à cuticules pour ses ongles.
- Il ne faut jamais limer la surface des faux ongles et ne jamais les raccourcir avec un coupe-ongles. Pour les raccourcir, limer le bout seulement et dans un seul sens.
- Rappelez à votre cliente de toujours protéger ses mains en portant des gants pour les travaux ménagers et de jardinage.
- Il est recommandé de masser la matrice des ongles avec de l'huile à cuticules une à deux fois par semaine.
- Si votre cliente a les mains sèches et gercées, l'application d'une crème aux agrumes ou à base de collagène tous les soirs est efficace.

Le saviez-vous ?

- La croissance de l'ongle est d'environ 0,1 mm par jour et prend de 125 à 180 jours à se régénérer (c'est-à-dire 4 à 6 mois pour les ongles des mains et de 12 à 18 mois pour les ongles d'orteils). L'iode, élément qui participe activement à la croissance de l'ongle, est fourni principalement par le poisson, les crustacés, les épinards et le cresson.
- La couche cornée qui doit être enlevée ne doit jamais dépasser l'épaisseur d'une feuille de papier de soie.
- Il ne faut jamais faire une manucurie avec trempage avant une pose d'ongles car l'eau s'imprégnant entre celui-ci et la prothèse risque de causer un pseudomona, maladie de l'ongle qui se caractérise par des taches vertes, des moisissures.
- Il n'est pas recommandé de couper toute la cuticule car plus celle-ci est coupée, plus elle poussera et deviendra de plus en plus épaisse.
- Un ongle mou n'est pas forcément dû à un manque de vitamines ou autres. Ceci fait partie de la nature, au même titre que d'avoir des cheveux épais ou minces. Mais les vitamines, sels minéraux et autres peuvent aider à l'amélioration de la qualité de l'ongle en général.
- Les changements de température et le climat sec ont un effet néfaste sur les ongles.

Les Nouvelles Esthétiques - Mars 2006

UN APPAREIL MULTI-USAGE

Qu'est-ce que la technique de l'airbrush ?

La technique de l'airbrush consiste à pulvériser une matière liquide sur un objet, un support ou un corps humain, afin d'en modifier l'aspect de façon superficielle et provisoire. Pour obtenir ce résultat, le matériel se compose de deux éléments indispensables : un compresseur d'air et un aérographe (petit pistolet à peinture).

Le compresseur alimente en air sous pression l'aérographe qui va pulvériser le liquide. Le dosage de l'air et de la teinte est variable. L'aiguille de l'aérographe, par un mouvement de va-et-vient en arrière ou avant, contrôle le débit de la teinte pulvérisée passant par la buse (petit entonnoir). Pour obtenir de bons résultats, le matériel doit être performant et de bonne qualité. D'autre part, l'entretien doit être réduit au minimum et le nettoyage/démontage de l'aérographe doit être aisé et rapide.

L'airbrush et la manucurie

L'airbrush permet à chaque manucure d'exprimer sa personnalité par un système de pochoirs, un éventail de couleurs et de formes. La réalisation d'un dessin ou d'une forme sur un ongle se fait avec la superposition sur l'ongle d'un pochoir ayant la forme désirée et en pulvérisant une couleur de teinte appropriée.

La technique gel associée à l'airbrush

Cette technique de plus en plus demandée permet la réalisation d'une french permanente parfaite et en un temps record. La french permanente à l'airbrush représente un éventail de performances inégalées :

1. **Rapidité et efficacité** : la french est appliquée en un clin d'œil grâce au pistolet aérographe, pour un résultat parfait inégalable à main levée.
2. **Simplification des produits et du matériel** : quelques couleurs et pochoirs, une base, deux gels de construction et un gel de finition.
3. **Facilité du remplissage** : gain de temps indéniable.
4. **Extension de la gamme de prestations** : french plus ou moins blanche, french fantaisie ou de couleurs.

Packagings ludiques aux tons fruités, ingrédients naturels, les produits Essie réservés aux ongles naturels sont au goût du jour. Cette marque américaine très en vogue offre des produits haut de gamme pour optimiser les soins (bases, top coat, soins des ongles). En plus de sa ligne très étendue comptant près de deux cent cinquante vernis à ongles, la marque lance des collections saisonnières. Pour l'automne, les tons chauds tels que des prunes, marron, vert kaki sont de saison. Depuis peu, les hommes ont eux aussi leur vernis : une base satinée que l'esthéticienne peut appliquer pour protéger les ongles de son client et pour un résultat encore plus soigné après une manucurie.

Selon cette approche qualitative de produits pour prendre soin des ongles, une lime à ongles en cristal très douce pour les ongles fins et dédoublés a été conçue.

Nouveau : Essie lance une gamme de six couleurs de gloss ultra brillant, effet humide pour des lèvres gourmandes et pulpeuses. L'effet est éblouissant et l'hydratation des lèvres de très longue durée.

Flacons aux formes arrondies de gourmandise, les crèmes de soins pour les mains et le corps «Smoothies» aux parfums fruités sont très tendance : airelle, kiwi, myrtille, mangue, noix de coco, citron, poire et figue. Ces crèmes hydratantes enrichies en vitamines A et E, en aloe vera et en beurre de karité, sont très nourrissantes. Quant aux acides de fruits, ils exfolient, conservent la jeunesse de la peau et la garde délicieusement douce.

Les produits Essie sont disponibles sur le site www.1manucure.com, ou au show room d'American Nails, 19 rue d'Enghien, 75010 Paris.

5. **Rentabilité maximum** : gain de temps et donc accroissement du nombre de clientes pour un même temps de travail.
6. La technique airbrush ne s'applique pas uniquement aux ongles : votre matériel airbrush vous permet d'étendre vos prestations avec un minimum de produits complémentaires pour vous lancer dans le bronzage et le tatouage éphémère pour répondre aux nouvelles attentes de votre clientèle. ■

Baccalauréat professionnel esthétique/cosmétique-parfumerie – DOSSIER TECHNIQUE

U11 : Etude de situations professionnelles en esthétique-cosmétique/parfumerie

Coefficient 4

4 heures

Repère de l'épreuve : 0806- ECP ST 11

Page 12 sur 15

**EXTRAIT DES
STATISTIQUES TECHNOLOGIQUES
DES MALADIES PROFESSIONNELLES
ANNEE 2006
RESULTATS VENTILES PAR CTN**

Baccalauréat professionnel esthétique/cosmétique-parfumerie – DOSSIER TECHNIQUE		
U11 : Etude de situations professionnelles en esthétique-cosmétique/parfumerie	Coefficient 4	4 heures
Repère de l'épreuve : 0806- ECP ST 11	Page 13 sur 15	

INTRODUCTION

Ce document présente sous forme de fiches, les statistiques technologiques des maladies professionnelles dans le cadre du Régime Général, pour l'année 2006.

Il est rappelé que les maladies professionnelles dont il est tenu compte dans les statistiques technologiques, sont les maladies ayant entraîné une interruption de travail d'un jour complet en sus du jour au cours duquel l'accident est survenu et ayant donné lieu à une réparation sous forme d'un premier paiement d'indemnité journalière.

Par le terme « maladie avec incapacité permanente », on entend une maladie ayant entraînée la reconnaissance d'une incapacité permanente.

Dans le cas des maladies mortelles, l'année de prise en charge est celle au cours de laquelle le caractère professionnel de la maladie ayant provoqué le décès a été reconnu.

En ce qui concerne les décès, les cas pris en compte dans les présentes statistiques sont uniquement ceux pour lesquels la mort est intervenue avant consolidation, c'est-à-dire avant fixation d'un taux d'incapacité permanente et liquidation d'une rente ; les décès survenant après consolidation n'apparaissent pas dans ces données.

Les statistiques technologiques des maladies professionnelles se présentent comme une série de fiches qui donnent, pour chacun des numéros de tableau, les indications suivantes :

- Nombre de maladies avec arrêt
- Nombre de maladies avec incapacité permanente (taux compris entre 1% et 100%)
- Nombre de journées perdues par I.T.
- Nombre de décès

Outre ces renseignements, chaque fiche fournit les répartitions des maladies avec arrêt, des maladies ayant entraîné une I.P., des décès, du nombre de journées perdues par incapacité temporaire suivant :

- le tableau de maladies professionnelles
- le sexe de la victime
- l'âge de la victime
- la profession de la victime
- la durée d'exposition

Baccalauréat professionnel esthétique/cosmétique-parfumerie – DOSSIER TECHNIQUE		
U11 : Etude de situations professionnelles en esthétique-cosmétique/parfumerie	Coefficient 4	4 heures
Repère de l'épreuve : 0806- ECP ST 11	Page 14 sur 15	

Services, commerces, industries de l'alimentation

ANNEE 2006

Nombre de salariés	2 208 774
Nombre de maladies avec arrêt	6 190
Nombre de maladies avec incapacité permanente (taux compris entre 1% et 100%)	2 034
Nombre de décès	1
Nombre de journées perdues par incapacité temporaire	1 314 765

	Nombre de maladies avec arrêt	Nombre de maladies avec IP	Nombre de décès	Nombre de journées perdues		Nombre de maladies avec arrêt	Nombre de maladies avec IP	Nombre de décès	Nombre de journées perdues
REPARTITION SUIVANT L'AGE DE LA VICTIME					REPARTITION SELON LA PROFESSION				
Non précisé					Agriculteurs	9	4		2 358
Moins de 20 ans	24			2 360	Artisans	1 870	513		365 575
de 20 à 24 ans	188	21		21 992	Conducteurs	794	283		181 378
de 25 à 29 ans	351	52		48 960	Dirigeants	28	17		5 482
de 30 à 34 ans	646	132		111 498	Employés	857	347	1	195 830
de 35 à 39 ans	920	208		199 945	Employés non qualifiés	1 144	394		272 068
de 40 à 49 ans	2 277	786	1	514 583	Personnels de service	1 446	467		283 861
de 50 à 59 ans	1 735	808		408 920	Professions intermédiaires	40	9		7 819
de 60 à 64 ans	41	21		6 352	Spécialistes des sciences	2			394
65 ans et plus	8	6		155					
REPARTITION SUIVANT LE SEXE DE LA VICTIME					REPARTITION SUIVANT LA DUREE D'EXPOSITION				
Hommes	1 807	542	1	345 046	Non précisé	152	65		34 619
Femmes	4 383	1 492		969 719	Moins de 6 mois	120	26		21 038
					De 6 mois à un an	148	35		28 026
					De 1 an à moins de 5 ans	1 242	322		262 401
					De 5 an à moins de 10 ans	1 078	265		209 849
					Plus de 10 ans	3 450	1 321	1	758 832

N°		Libellé		N°		Libellé	
001	plomb	0	046A	Mycoses cutanées	2		201
002	mercure	17	047A	Bois	1	1	0
003	tétrachloréthane		049A	amines aliphatées et alicycliques	2		174
004	benzène		049B	affections respiratoires			0
004E	affections/benzène toluène		050A	Phénylhydrazine			
005	phosphore		051A	résines époxydiques			
006	rayonnements ionisants		052A	chlorure de vinyle monomère			0
007	Tétanos		053A	Affections dues aux rickettsies			14
008	ciments		054A	Poliomyélites			
009	dérivés des hydrocarbures		055A	amibes			
010	dermites par acide chromiques		056A	Rage			
010E	acide chromique	6	057A	Affections périarticulaires	5 745	1 765	1 193 445
010F	cancer chromique		058A	Affections/ W à Hte température			
010G	cancer chromique		059A	Intoxications/hexane			364
011	Intoxication / tétrachlorure de carbone		061A	cadmium et ses composés			
012	dérivés hydrocarbures aliphatiques		062A	isocyanates organiques			
013	hydrocarbures benzéniques		063A	Aff./enzymes	1		5
014	dérivés phénol/pentachlorophénol		064A	Intoxication par CO			
015	Aff/amines aromatiques/sels/dérivés		065A	eczéma allergique	41	8	6 360
015E	allergique/amines hydroxylés		066A	Aff. Respir./allergie	94	51	12 301
015F	lésions de la vessie		066B	Pneumopathies d'hypersensibilité	2	2	776
016	goudrons houille		067A	Lésions Chlorure de potassium			
016E	cancers/les goudrons, huile de houille		068A	Tularémie			
018	Charbon		069A	vibrations et chocs/machine	6	5	1 536
019	Spirochètoses	2	070A	cobalt			0
020	arsenic		070B	Affec. respi. carbures métalliques			
020E	Cancers/arsenic		070T	Affec. canc. carbures métalliques			
020F	Cancers/pyrites		071A	aff.oculaire/rayonnement thermique			
021	l'hydrogène arsénicé		071B	Affections cancéreuses			
022	Sulfocarbonisme		072A	dérivés du nitrol et du glycérol			
023	Nystagmus		073A	antimoine et ses dérivés			
024	Brucelloses	1	074A	furfural et l'alcool furfurylique			
025	Pneumocoïnoses/silice		075A	sélénium et dérivés			
026	bromure de méthyle		076A	maladies nosocomiales			
027	chlorure de méthyle		077A	Périorixis et onyxis	7	2	1 400
028	Ankylostomose		078A	chlorure de sodium dans les mines de sel			
029	Lésions/travaux où pression>pression at	1	079A	Lésions chr. du ménisque	14	6	2 625
030	Aff/amiante	6	080A	Kératoconjunctivites virales			
030E	Cancer broncho-pulm./amiante	2	081A	Aff.malignes/bis(chlorométhyle)éther			
031	MP/aminoglycosides		082A	Aff./le méthacrylate de méthyle			
032	fluor, l'acide fluorhydrique		083A	Lésions/travaux où pression<pression atmos.			
033	béryllium		084A	Aff./solvants orga.liquides	3		246
034	phosphates, pyrophosphates etc		085A	N-méthyl N-nitro N...			
036	huiles et graisse animale ou de synthèse		086A	Pasteurelloses			
036E	cancers peau/dérivé du pétrole		087A	Ornithose-Psittacose	2		198
037	Aff.cutanées/oxydes et nickel	7	088A	Rouget du porc	6		516
037E	Aff.respi./oxydes et nickel		089A	halothane			
037F	Aff.cancéreuses/oxydes et nickel		090A	Aff.respi.inhalation textile végétal			
038	chlorpromazine		091A	BPCO du mineur de charbon			
039	bioxyde de manganèse		092A	stptococcus suis			0
040	bacille tuberculeux	2	093A	lés de l'œil par particules ds puit de mine			
041	pénicillines et céphalosporines		094A	BPCO du mineur de fer			
042	Surdité	15	095A	Aff.allergique/latex	3	1	392
043	Aff/aldéhyde et ses polymères	1	096A	hantavirus			
044	aff/ inhalation d'oxyde de fer		097A	Aff. Rachis lombaire/vibrations	18	11	6 066
044E	cancers/inhalation d'oxyde de fer		098A	Aff. Rachis lombaire/manutention charges l	203	149	82 926
045	Hépatites virales		Autres	Alinéa 4	3	4	646

Baccalauréat professionnel esthétique/cosmétique-parfumerie – DOSSIER TECHNIQUE

U11 : Etude de situations professionnelles en
esthétique-cosmétique/parfumerie

Coefficient 4

4 heures

Repère de l'épreuve : 0806- ECP ST 11

Page 15 sur 15