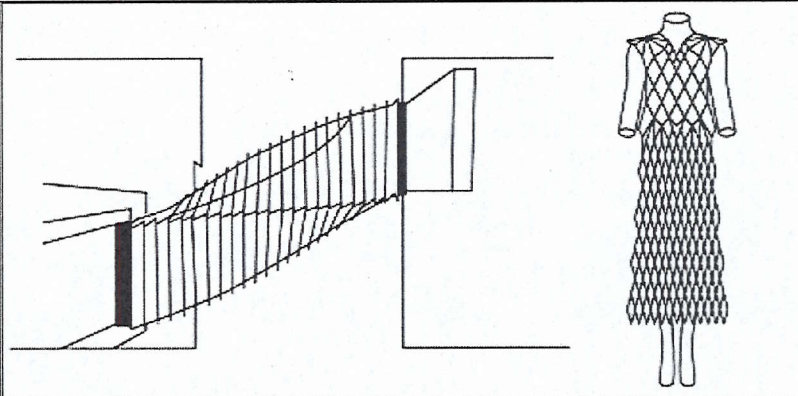


**" Rencontre entre l'Architecture et la Mode : le bijou "**


Un joaillier souhaite éditer une gamme de bijoux, en s'inspirant de la rencontre suivante :  
**Architecture et Mode .**

Il fait appel à vous pour proposer **trois accessoires** :

- un collier et/ou un pendentif
- une paire de boucles d'oreilles
- une bague

" La relation entre l'architecture et la mode retient encore trop peu l'attention. Pourtant, les stratégies et les techniques utilisées dans les deux disciplines se regroupent de plus en plus. Depuis les années 1980, les designers d'avant-garde qui considèrent les vêtements comme des constructions architectoniques\* sont plus nombreux, tandis que l'architecture se revêt audacieusement de formes et de matériaux nouveaux.

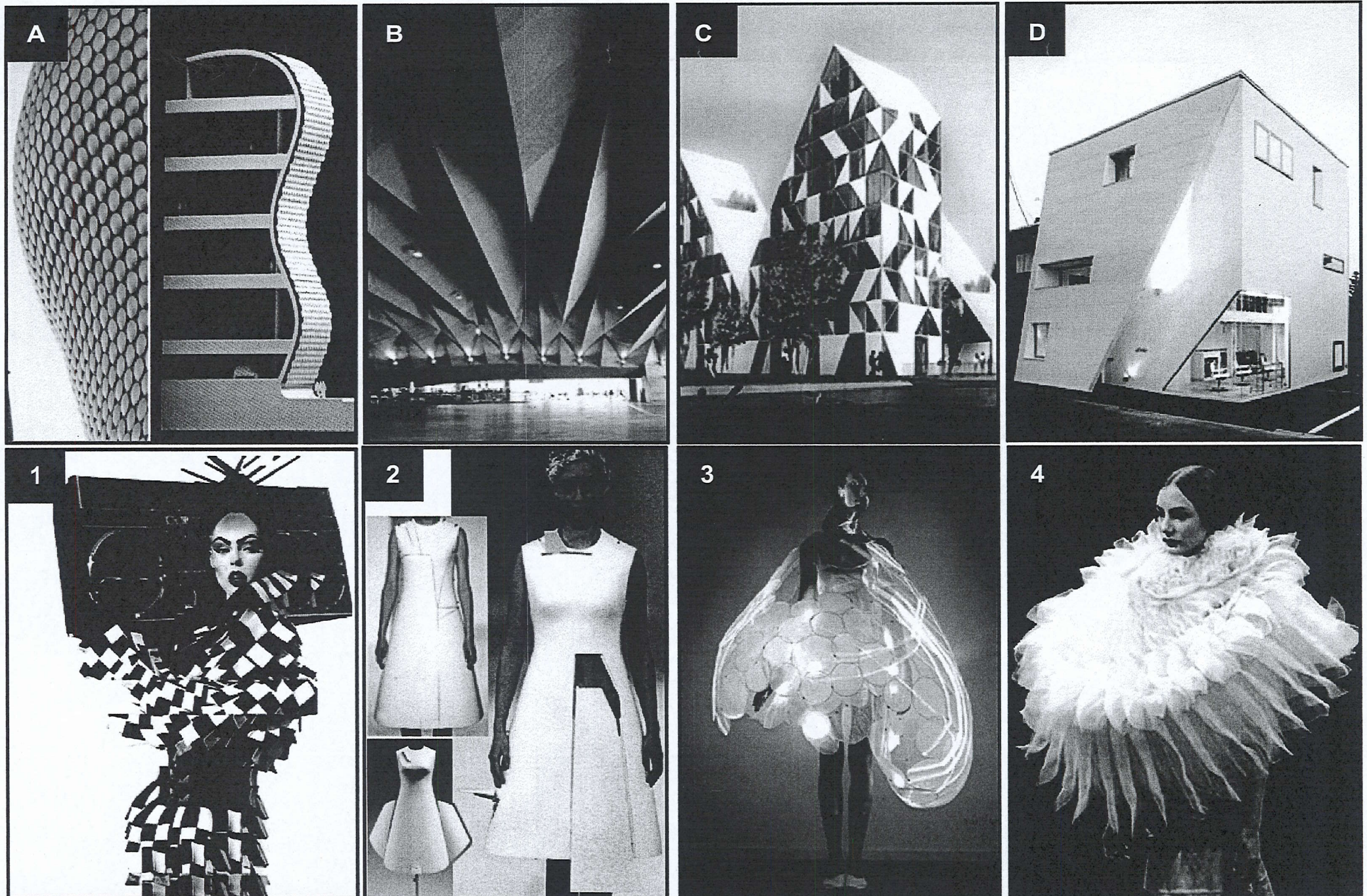
Des techniques telles que le plissage, la couture, le pliage et le drapé font dorénavant partie du vocabulaire de l'architecture."

extrait de l'article Skin + Bones : Parallel practices in fashion and architecture

\*Définition d' architectonique : relatif à l'art de construire, aux techniques de la construction

**A - ANALYSES ÉCRITES ET GRAPHIQUES**

1/ REPÉREZ les associations formelles entre les architectures et les vêtements

**DOCUMENTS À ANALYSER : RAPPORTS ARCHITECTURES / VÊTEMENTS****LÉGENDE ARCHITECTURES**

A - "SEL FRIGIDES DEPARTEMENT STORE" Future Design 1999-2003  
B - "PORT INTERNATIONAL DE YOKOHAMA" Foreign Office 1995-2002  
C - "ICEBERG IMMEUBLES" JDS Cebra (projet) 2005  
D - "SALON DE COIFFURE" Takoya HOSAKA & Hiromasa MORI 2006

**LÉGENDE VÊTEMENTS**

1 - Gareth PUGH collection 2007  
2 - "ROBE AVION" Hussein CHALAYAN collection "echoform" été 2000  
3 - Hussein CHALAYAN collection Haute Couture été 2008  
4 - Junya WATANABEE collection automne hiver 2000/2001

2/ IDENTIFIEZ ET RELEVEZ

- a) Par écrit, identifiez et relevez le numéro du vêtement que vous associez à une architecture dans la case "ASSOCIATION".
- b) Relevez graphiquement et de manière écrite dans les cases les points communs (formes / lignes / organisation / valeurs...) entre les deux documents associés.
- c) À l'intérieur de chaque gamme\* (A et B) ci-dessous, quels sont les points communs entre les objets ? (formes, graphismes, organisations...)

Relevés écrits et graphiques

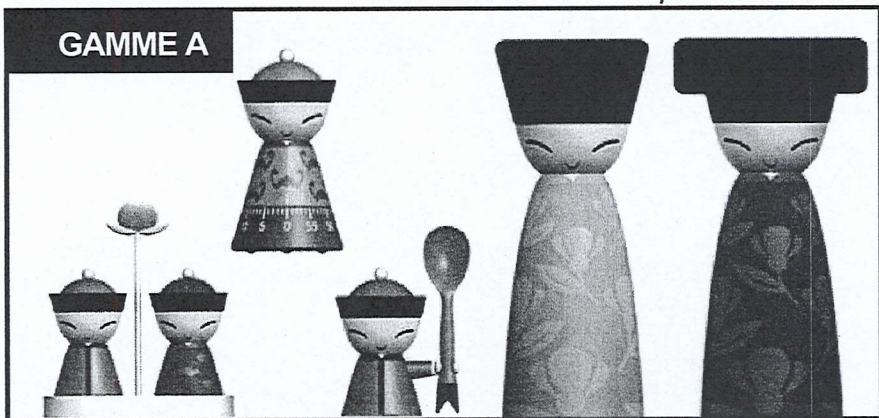
Relevés écrits et graphiques

|                                                                                  |                                                                                  |
|----------------------------------------------------------------------------------|----------------------------------------------------------------------------------|
| <p style="text-align: center;"><b>ASSOCIATION 1 : document A et n° .....</b></p> | <p style="text-align: center;"><b>ASSOCIATION 2 : document B et n° .....</b></p> |
| <p style="text-align: center;"><b>ASSOCIATION 3 : document C et n° .....</b></p> | <p style="text-align: center;"><b>ASSOCIATION 4 : document D et n° .....</b></p> |

Relevés écrits et graphiques

Relevés écrits et graphiques

**Gamme\*** : séries d'objets de même nature ou logique dans la forme, les motifs, la couleur...  
**Déclinaison** : action de produire des objets différents, respectant une même logique malgré les variations proposées.



"the chin family" (la famille chin) Stefano Giovanni & Rmiko Takeda ALESSI 2007  
 salière, poivrière, coquetier, minuteur, moulin à épices



"eco-mimetico" (éco-camouflage) Alessandro Mendini et Prospero Rasulo 1998  
 siège Panton, objets divers

**CROQUIS ANNOTÉS RELEVANT LES POINTS COMMUNS**

**CROQUIS ANNOTÉS RELEVANT LES POINTS COMMUNS**

## B - RÉALISATION GRAPHIQUE

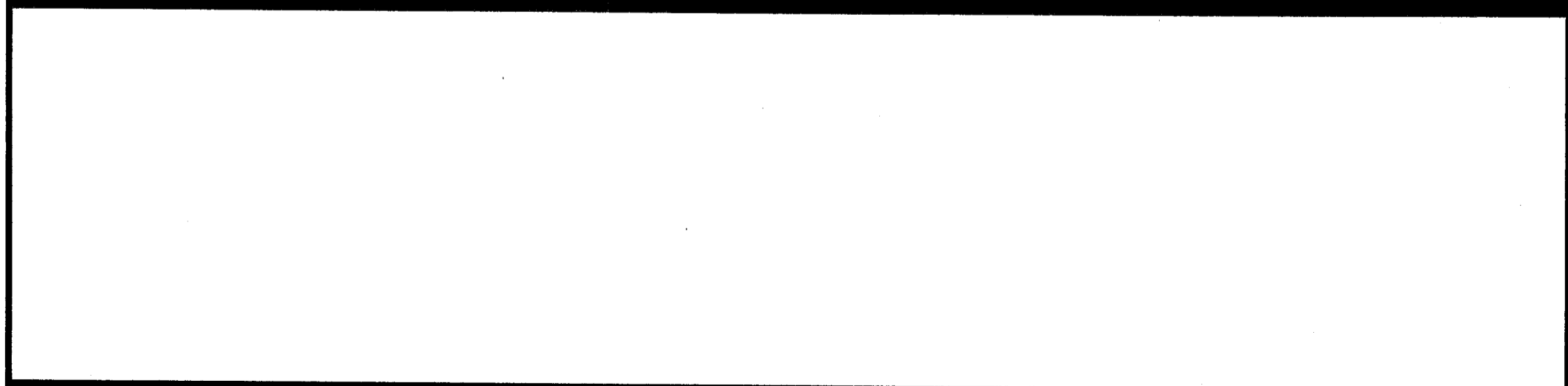
À partir des associations "Architecture et vêtement" analysées et de l'analyse du principe de gamme et de déclinaison (Folio 2/4) :

- Choisissez un principe différent d'association pour chaque proposition graphique ; entourez celui sélectionné.
- Proposez deux réalisations différentes de gamme de bijoux sur les gabarits (bustes féminins des Folios 3/4 et 4/4) en transférant les caractéristiques formelles, volumiques, graphiques, etc. de l'association choisie avec un traitement graphique adapté : traits, effets de matières, valeurs, volumes... et ceci pour les trois accessoires (collier et/ou pendentif, boucles d'oreilles et bague).
- Justifiez chaque proposition (formes, volumes, composition, etc.) à l'aide de croquis annotés dans les cadres sous les gabarits.

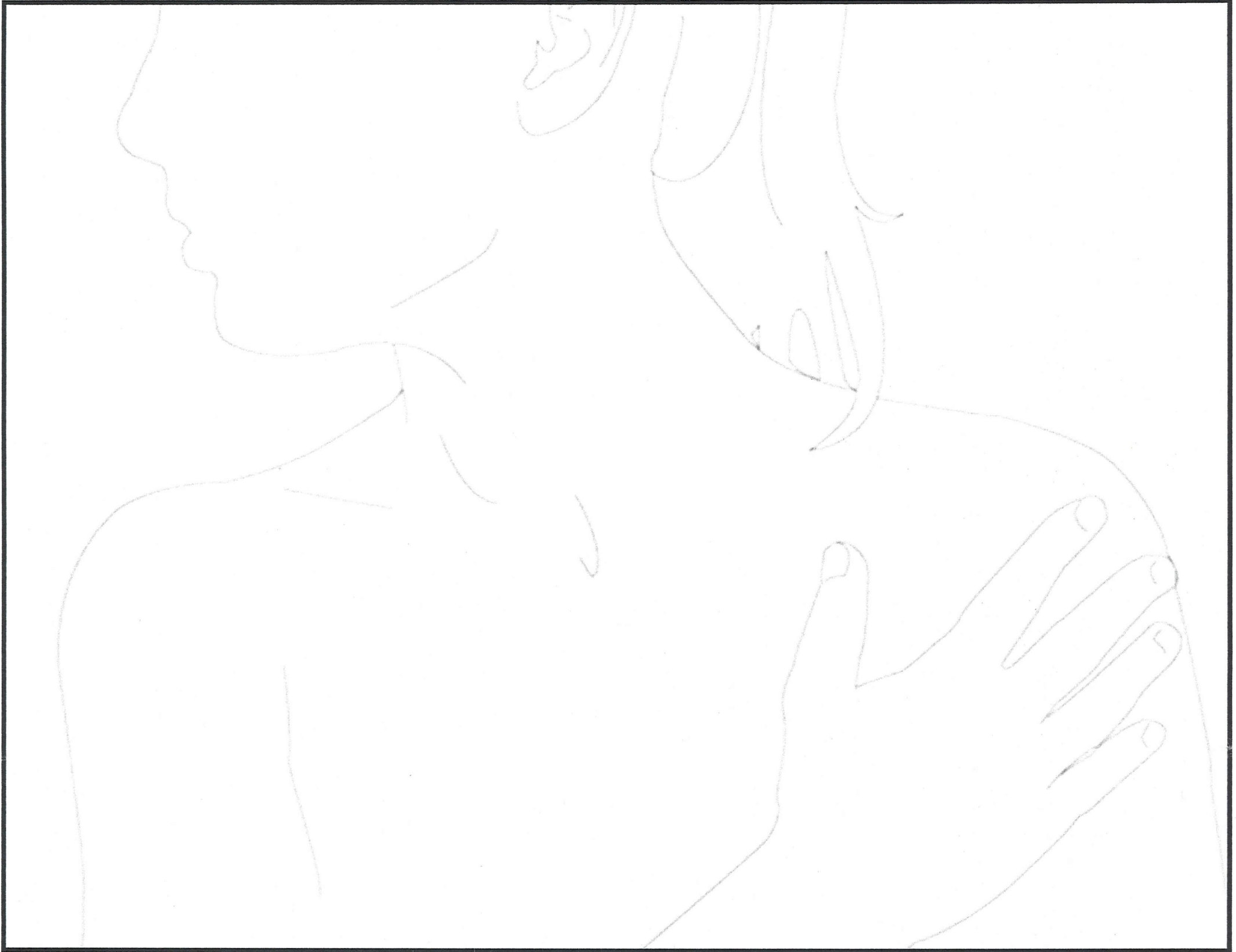
**PROPOSITION 1** - principe d'association choisi : 1, 2, 3 ou 4



**JUSTIFICATION DE LA PROPOSITION 1**

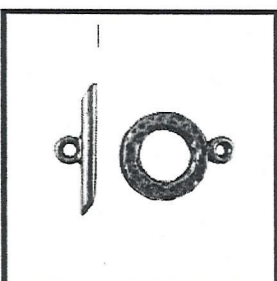
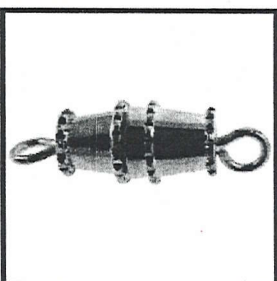
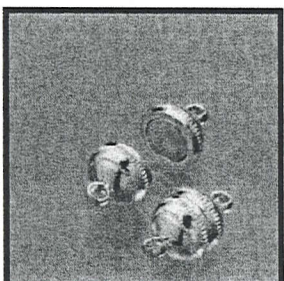
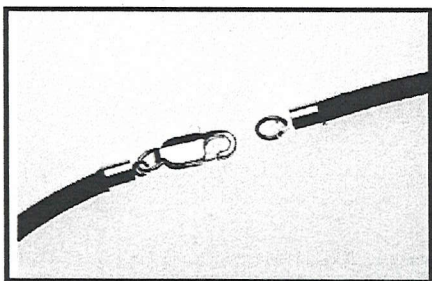


**PROPOSITION 2** - principe d'association choisi : 1, 2, 3 ou 4



**JUSTIFICATION DE LA PROPOSITION 2** (par écrit et croquis)

Empty space for writing the justification and drawing the chosen closure system.



- Critères d'évaluation**
- Identification des associations
  - Transfert des points communs graphiques et écrits des associations
  - Justification des propositions
  - Maîtrise graphique et soin

Quel est le système de fermeture que vous choisiriez pour le collier (proposition 1 et/ou 2) ? Justifiez votre réponse.

.....  
.....  
.....