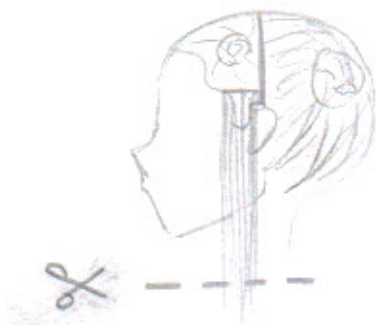


ÉTAPE 1



Sélectionner
une mèche sur le côté
"A" et déterminer
la longueur

Côté B : Côté A



Utiliser la mèche du côté
A comme référence
Joindre les 2 mèches
au centre du visage
et coupe la mèche "B"

ÉTAPE 2



Côté A : Côté B

Vu de dos



mèche
l'arrière

mèche d'avant

Passer la mèche "A"
derrière l'oreille

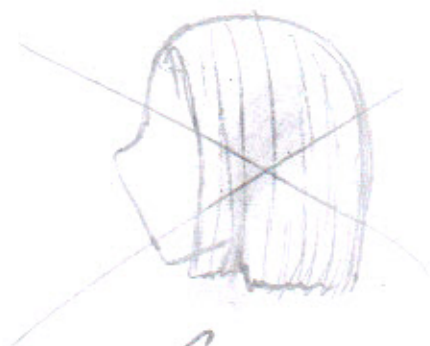
On a la mèche "A" en dépit
de coupe et la mèche "B"
en arrière

Étape 3

Faire les séparations comme suit :



Le fait de passer la mèche derrière l'oreille évite ce résultat



↑ Évite d'avoir
un décalage
au niveau
de l'oreille



↳ bon
résultat

