

Jules Verne, aujourd'hui encore, passionne toutes les générations .

Il plonge le lecteur au coeur d'aventures fantastiques comme dans vingt mille lieues sous les mers. Ces Paysages étranges et merveilleux du monde aquatique sont souvent une source d'inspiration et de création pour des artistes.

Un groupe de musiciens et chanteurs recherche une image sur ce sujet pour la Promotion d'un nouveau C.D.

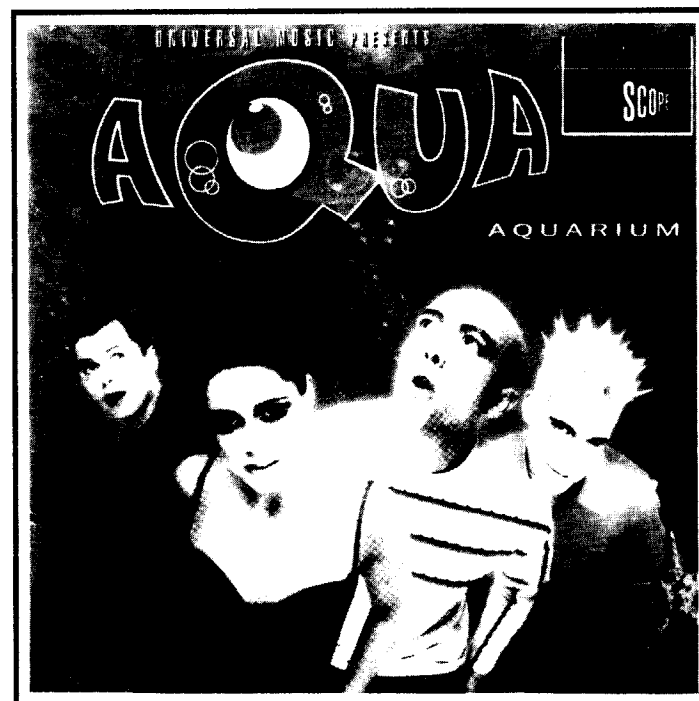
En vous aidant et vous inspirant des documents proposés, on vous charge de rechercher le maquillage de la chanteuse du groupe.

Sur le thème du monde aquatique.



Les plongeurs du capitaine Nemo s'avancent dans un décor fantastique.

Une pochette CD du groupe AQUA



On demande :

-De composer sur une moitié du visage un décor fantastique comprenant 1 ou des animaux avec un fond aquatique.

- rechercher sur les 2 petits gabarits sous forme de croquis rapides Les grandes lignes de composition du thème aquatique (réf 1A 1B)

- sélectionner 1 des modèles et effectuer une étude plus poussée sur 1 des grands gabarits ; réaliser cette recherche avec la technique de votre choix (sauf séchage lent) en couleur .

-Harmonie froide pour le fond aquatique.

-Harmonie chaude et contrastée pour le ou les animaux .

-La partie inférieure du décor sera estompée, menton, maxillaire et finira en dégradé sur le cou et les épaules.

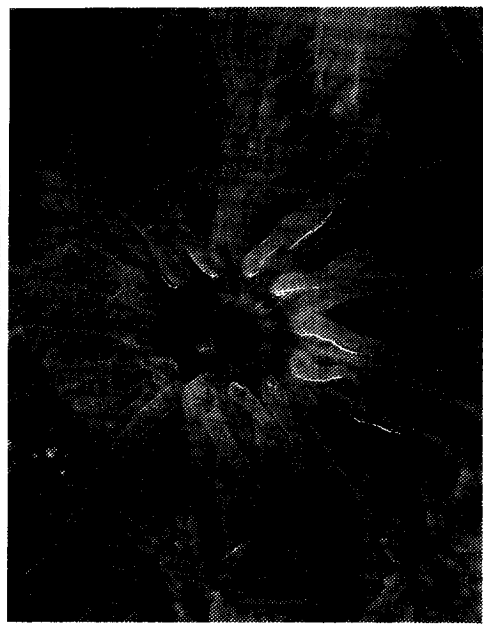
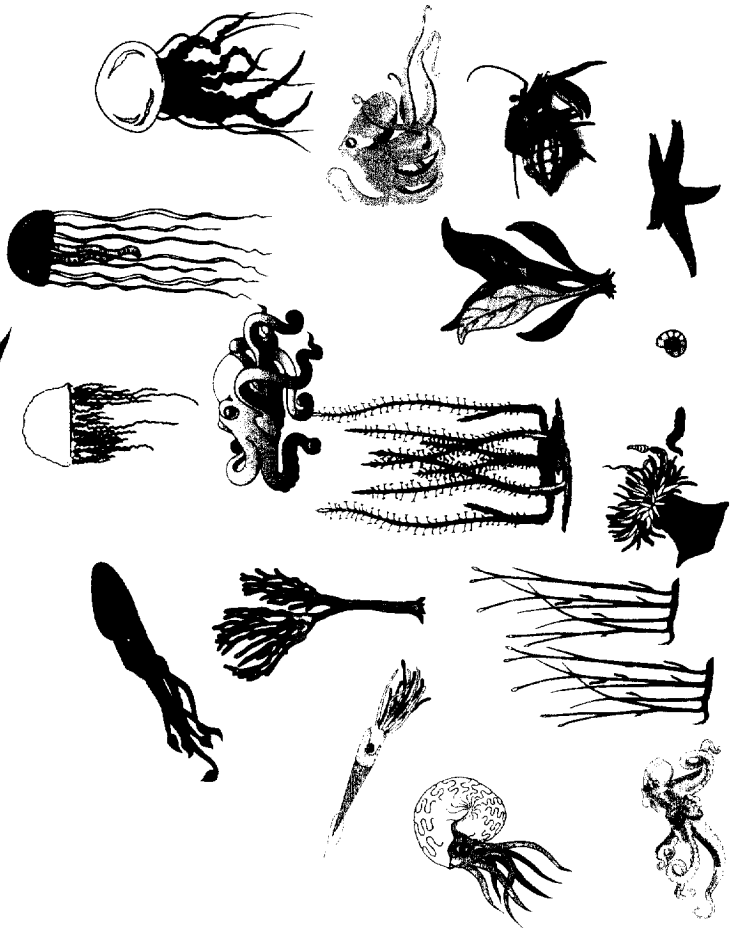
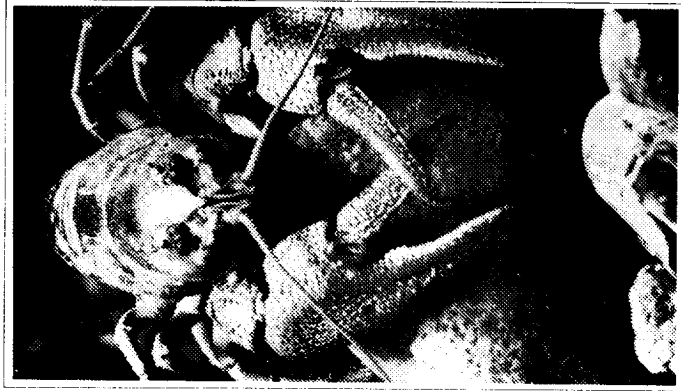
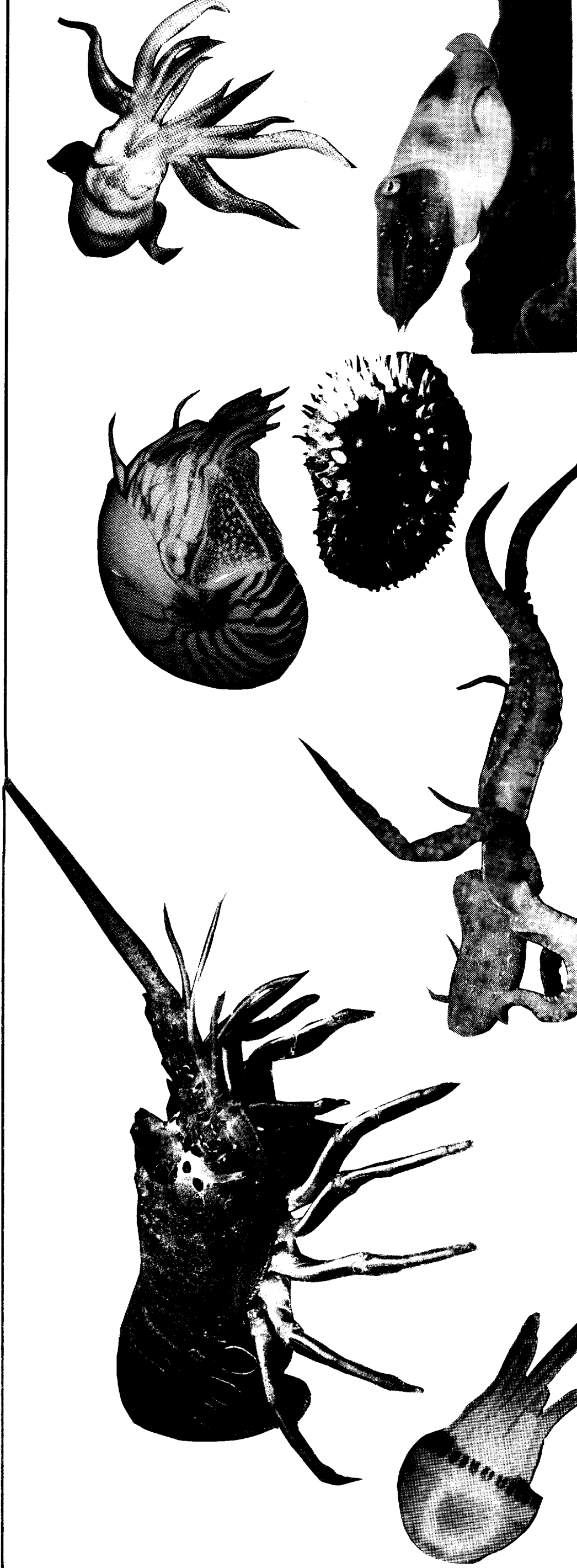
-Réaliser un maquillage fantaisie, bouche, yeux, en accord avec le thème.

-respecter le volume du visage et de la coiffure.

BARÈME

- composition sur les 2 petits modèles.....3 points
- volume.....2 points
- création et harmonie de la composition.....4 points
- respect des tons froids pour le fond aquatique.....2 points
- respect des tons chauds et contrastés pour le ou les animaux.....2 points
- maîtrise des instruments.....2 points
- maquillage du reste du visage.....3 points
- estompage de la partie inférieure.....2 points

ACADÉMIE DE LILLE			Année:1999	
Spécialité: ESTHÉTIQUE-COSMÉTIQUE				
Epreuve: Art Appliqué			C.A.P	Folio
N° du sujet: 99-35	Temps maximum alloué: 1h30	Coefficient: 1		1/ 3



ACADÉMIE DE LILLE

Année: 1999

Spécialité: ESTHÉTIQUE-COSMÉTIQUE

Epreuve: Art Appliqué

N° du sujet: 99-35

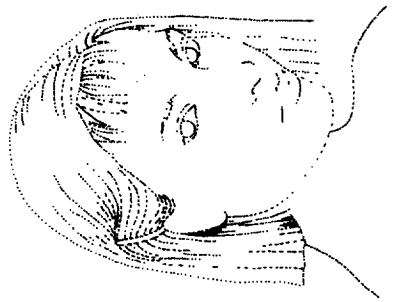
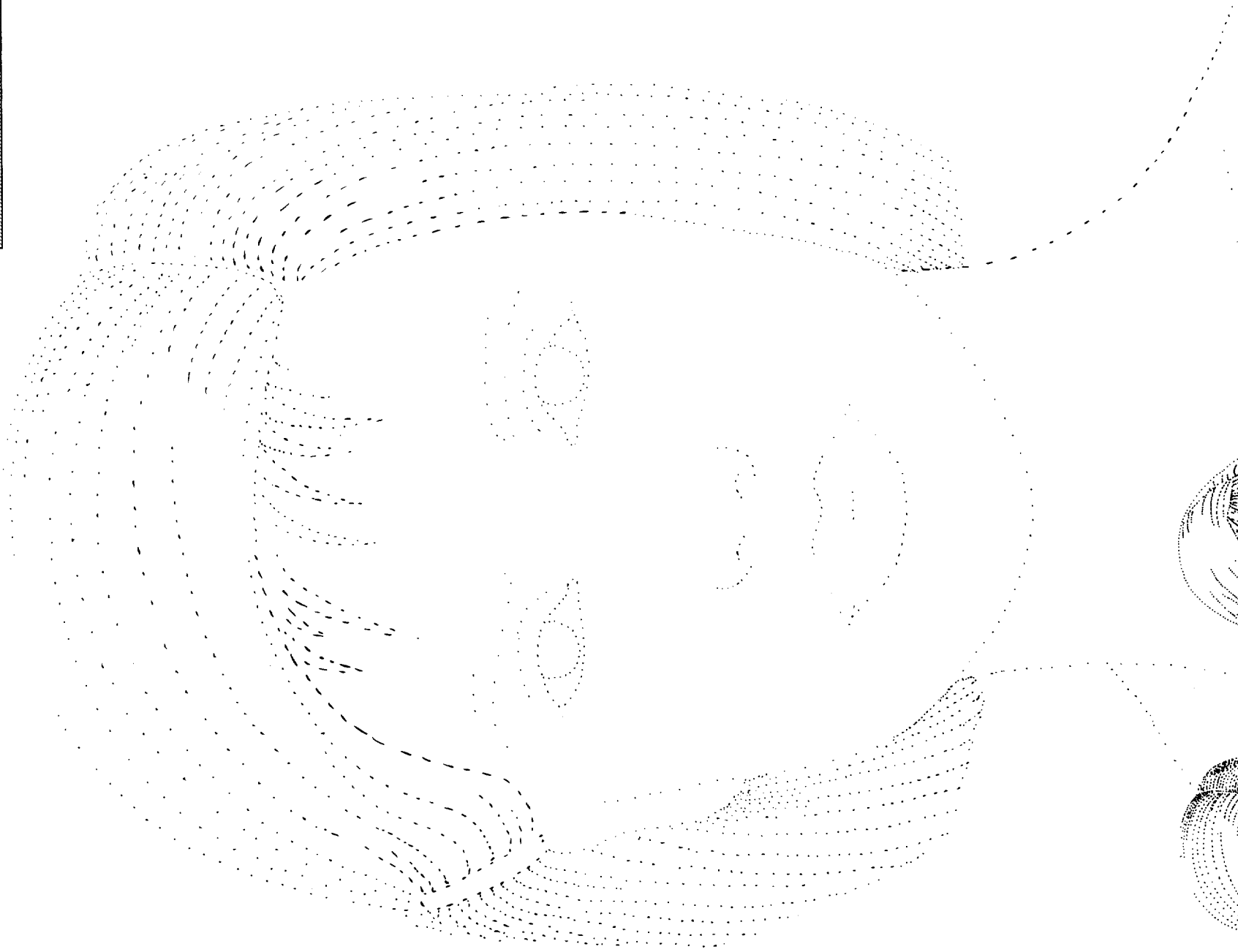
Temps maximum alloué: 1h30

Coefficient: 1

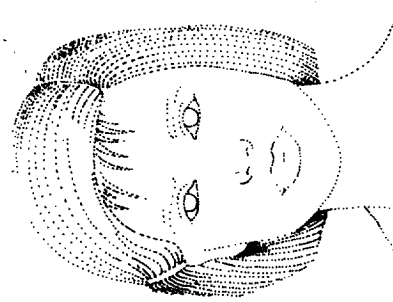
C.A.P

Folio
2/3

COLLER L'ÉTIQUETTE À CET EMPLACEMENT



1B



1A

NB: Un croquis s'exécute rapidement nous vous conseillons 10 mn maximum pour les 2 croquis 1A et 1B

ACADÉMIE DE LILLE

Année: 1999

Spécialité: ESTHÉTIQUE-COSMÉTIQUE

Epreuve: Art Appliqué

N° du sujet: 99-35 Temps maximum alloué: 1h30 Coefficient: 1

C.A.P

Folio 3/3