

NE RIEN ECRIRE DANS CETTE PARTIE

**Arts appliqués à la profession /15 pts**

**UN MAQUILLAGE ARTISTIQUE**

*L'affiche de la Fête de la Musique, édition 2011, présentera un visage féminin comportant un maquillage artistique. Ce maquillage puisera son inspiration dans l'univers dynamique, amusant, branché et foisonnant du dessinateur et graffeur Jérémylville\*.*

**SUJET**

Concevoir sur le visage photocopié (page 9/9) un maquillage artistique en s'inspirant des compositions et motifs de l'artiste. Exploiter la documentation figurant sur la page 8/9.

**Ce maquillage évoquera la musique, le rythme et le mouvement.**

**La composition s'étendra de façon pertinente sur certaines parties du visage.**

Exploiter au choix, l'asymétrie, la symétrie, l'inversion, la répétition, la juxtaposition, le changement d'échelle.

**Cette composition sera surchargée et associera personnages, motifs ainsi que le titre «Fête de la Musique 2011». Ce titre sera lisible et calligraphié à la main, à la manière de l'artiste.**

Tenir compte de la déformation due au relief du visage.

**L'harmonie colorée** comportera une dominante de couleurs chaudes en relation avec la période estivale.

Les couleurs froides ainsi que le noir et le blanc peuvent figurer sur de petites surfaces.

**Maquiller les lèvres et les paupières du modèle avec des teintes issues de la composition.**

**Ne pas réaliser le teint.**

Technique : libre, à l'exclusion des techniques à séchage lent. L'utilisation de calque est autorisée.

**EVALUATION**

- Qualité de la composition en lien avec le style surchargé de l'artiste.
- Expression du thème (musique, rythme, mouvement) / Lisibilité du titre.
- Déformation des motifs en rapport avec le relief du visage.
- Qualité et expression de l'harmonie colorée / Qualité du maquillage embellissant.
- Soins.



**\* Biographie de Jérémylville**

*Jérémylville est un jeune dessinateur australien dont le travail se situe entre la street culture, le graphisme et l'illustration.*

*Il partage son temps entre ses studios de Sydney et de New-York et multiplie les expositions et interventions sur tous supports : murs, volumes, vêtements, presse, édition, animations, licences, produits dérivés et publicités (Adidas, Converse, Coca Cola, Rossignol...)*

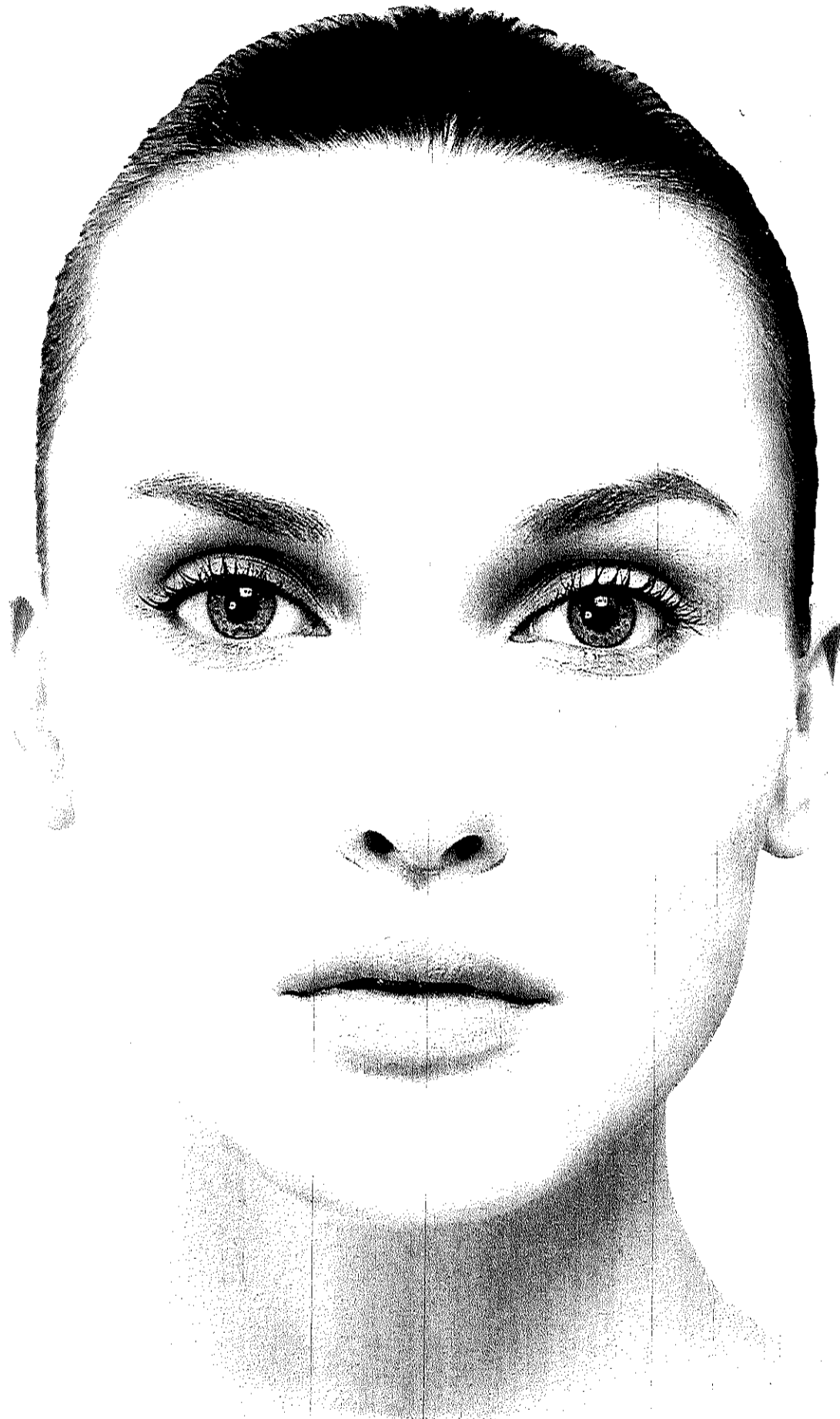
*Le style de Jérémylville est drôle, naïf, coloré et chargé. Son univers est peuplé de personnages amusants et de monstres rassurants.*

*Nourri de références pop et rétro, l'artiste s'inspire de la rue, du graff, de la bande dessinée, du manga et des comics américains.*

CAP ESTHETIQUE COSMETIQUE PARFUMERIE	Code : 50 336 04	SUJET	SESSION 2011
EP 3 : Sciences et arts appliqués à la profession	Durée : 3 heures	Coef. : 4	Page : 7/9



NE RIEN ECRIRE DANS CETTE PARTIE



**Arts appliqués à la profession      /15 pts**

- **Qualité de la composition en lien avec le style surchargé de l'artiste** /4 points
- **Expression du thème (musique, rythme, mouvement) / lisibilité du titre** / 4 points
- **Déformation des motifs en rapport avec le relief du visage** /2 points
- **Qualité + expression de l'harmonie colorée / qualité du maquillage embellissant** /4 points
- **Soin** /1 point

<b>CAP ESTHETIQUE COSMETIQUE PARFUMERIE</b>	<b>Code : 50 336 04</b>	<b>CORRIGÉ</b>	<b>SESSION 2011</b>
<b>EP 3 : Sciences et arts appliqués à la profession</b>	<b>Durée : 3 heures</b>	<b>Coef. : 4</b>	<b>Page : 6/6</b>