

DANS CE CADRE	Académie :	Session :
	Examen :	Série :
	Spécialité/option :	Repère de l'épreuve :
	Epreuve/sous épreuve :	
	NOM :	
	(en majuscule, suivi s'il y a lieu, du nom d'épouse)	
	Prénoms :	N° du candidat <input type="text"/>
	Né(e) le :	(le numéro est celui qui figure sur la convocation ou liste d'appel)
	Appréciation du correcteur	
	Note : <input type="text"/>	

Il est interdit aux candidats de signer leur composition ou d'y mettre un signe quelconque pouvant indiquer sa provenance.

SUJET

Un célèbre cabaret parisien lance une nouvelle revue en prévision des fêtes de fin d'année. Ce spectacle s'inspirera de l'univers romantique et féérique des oiseaux. Il comportera des décors extraordinaires, des costumes somptueux, des effets spéciaux et une magie de sons et de lumières. Les danseuses seront parées de tenues, de coiffes et de maquillages artistiques.

Concevoir le maquillage des danseuses qui se produiront dans ce spectacle.

- Réaliser une composition sur le visage du modèle (page 3/3) en s'inspirant des oiseaux et de leur plumage (page 2/3).

Ce maquillage sera un masque peint sur la peau et se présentera sous la forme d'un loup.

Il se développera sur les paupières, les cils et s'étendra de façon élégante et symétrique sur une partie du front, des joues, des pommettes et des tempes. Tenir compte de la déformation due au relief du visage.

- Imaginer la couleur de l'iris. Maquiller et réhausser les lèvres.

- Traduire le modelé du visage. Le teint sera moyen.

• **L'harmonie colorée du maquillage doit être en relation avec les couleurs contrastées de la documentation : couleurs vives et pures associées à des couleurs sombres et rompues.**

Possibilité d'utiliser le noir et le blanc en petite quantité.

Exemples de loups :



Technique : libre, à l'exclusion des techniques à séchage lent. L'utilisation de calque est autorisée.

EVALUATION

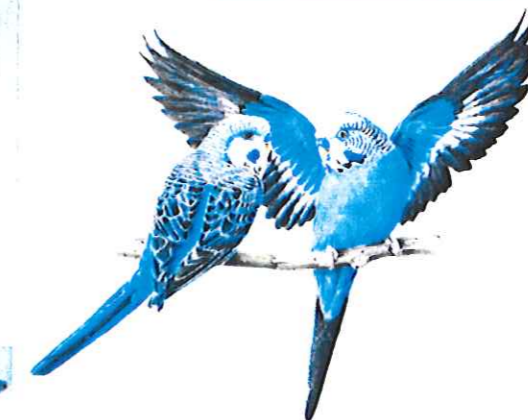
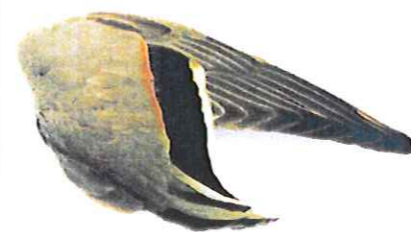
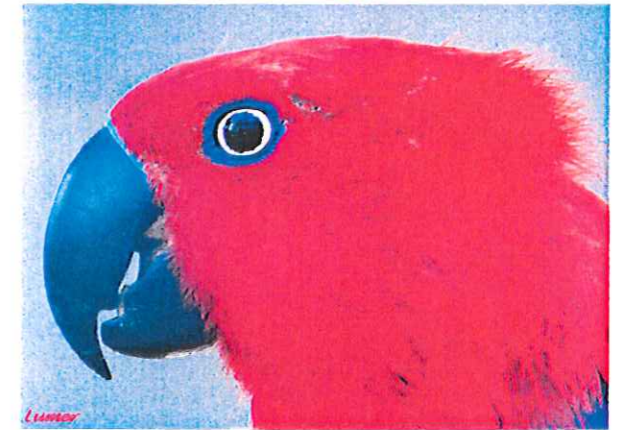
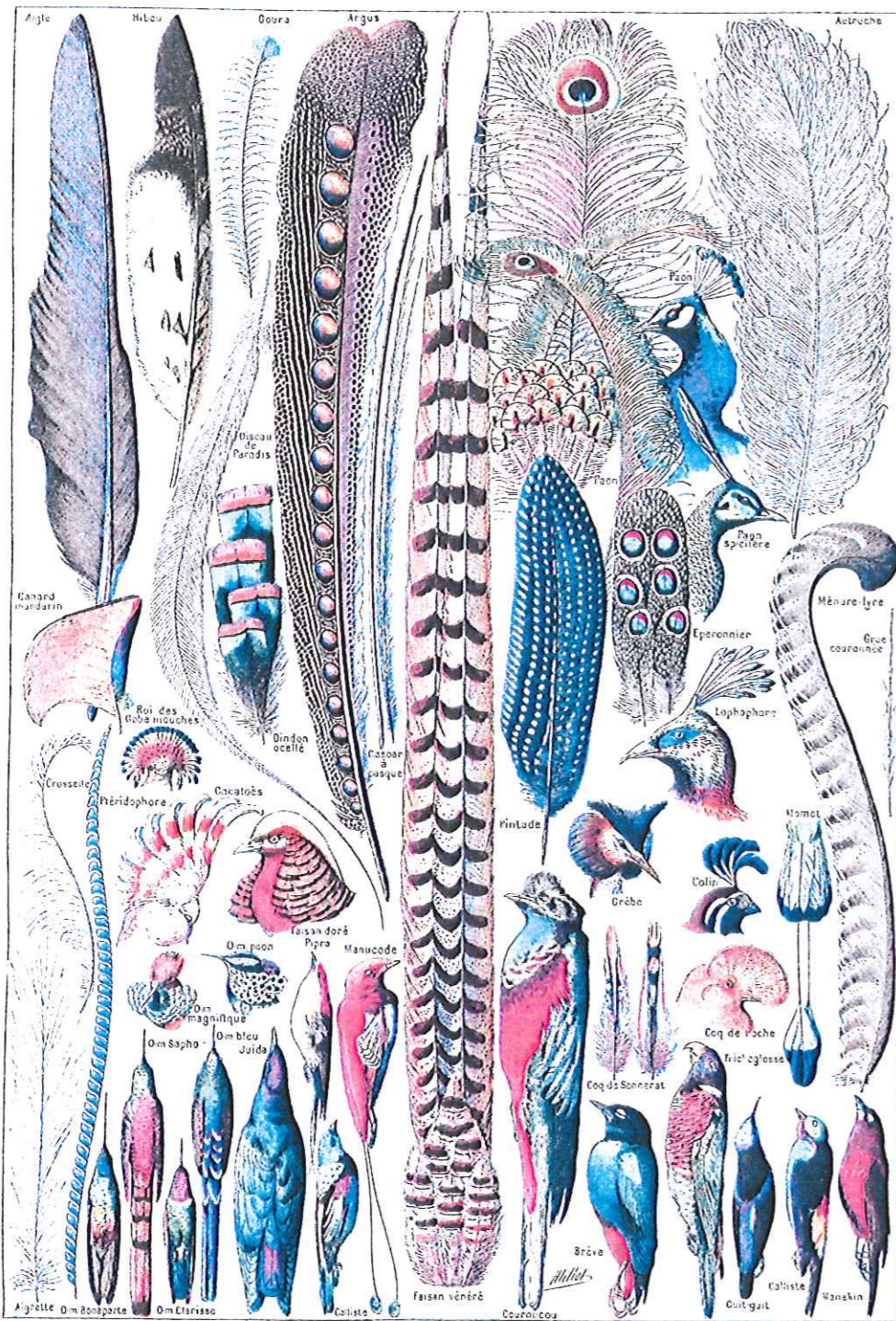
- Composition, symétrie et déformation du masque peint en rapport avec la documentation.

- Qualité du maquillage embellissant / Traduction du modelé et représentation du teint.

- Respect et qualité de l'harmonie colorée.

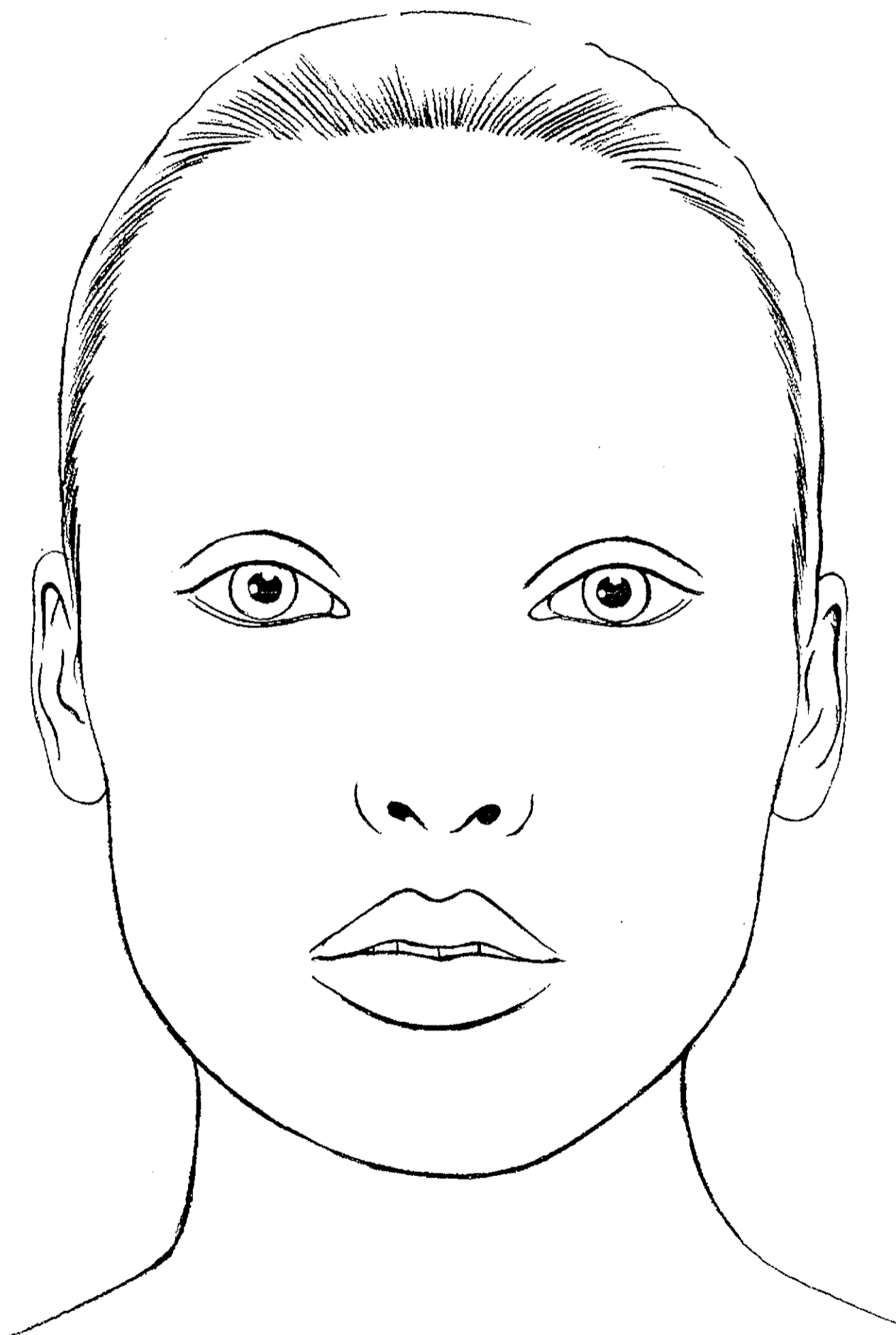
- Soin.

CAP ESTHETIQUE COSMETIQUE VENTE CONSEIL	Code : 50 336 04	Durée : 1h30	Coefficient : 1
EP4 Arts Appliqués à la profession	SESSION 2009		Page : 1 / 3



CAP ESTHETIQUE COSMETIQUE VENTE CONSEIL	Code : 50 336 04	Durée : 1h30	Coefficient : 1
EP4 Arts Appliqués à la profession	SESSION 2009		Page : 2 / 3

NE RIEN ECRIRE DANS CE CADRE



CAP ESTHETIQUE COSMETIQUE VENTE CONSEIL	Code : 50 336 04	Durée : 1h30	Coefficient : 1
EP4 Arts Appliqués à la profession	SESSION 2009		Page : 3 / 3

BAREME

- Composition, symétrie et déformation du masque peint en rapport avec la documentation 8 points
- Qualité du maquillage embellissant / Traduction du modelé et représentation du teint 6 points
- Respect et qualité de l'harmonie colorée 4 points
- Soin 2 points

CRDP d'Alsace

BAREME	CAP ESTHETIQUE COSMETIQUE EP4 ARTS APPLIQUES A LA PROFESSION)		
	SESSION 2009	CODE :50 336 04	Page 1/1