

NE RIEN ÉCRIRE DANS CETTE PARTIE

**Arts appliqués à la profession /15 pts**



**Gustave Klimt (1862-1918)**

Peintre et graphiste autrichien, Gustave Klimt est l'un des membres les plus éminents du mouvement Art Nouveau.  
L'un de ses sujets favori deviendra le corps de la femme qu'il sublimera autour d'une **profusion de détails** ainsi qu'une **richesse des décors**.

**Sujet**

À l'occasion de l'ouverture d'une galerie d'arts mettant à l'honneur l'Art Nouveau, un vernissage est organisé autour de Gustave Klimt.

On vous demande de réaliser un projet de maquillage pour un dos s'inspirant du travail de l'artiste.

**Demande de réalisation**

**1<sup>ère</sup> Partie : Relevés page 11/12**

- Vous relèverez 2 détails sur chacun des tableaux présentés page 10/12.  
Réalisation au crayon dans les cadres page 11/12.

**2<sup>ème</sup> Partie : Proposition de maquillage page 12/12**

- Vous réaliserez votre maquillage artistique sur une partie du dos de votre cliente. Il devra partir de la nuque pour finir sur le bas du dos de la femme en suivant le modelé du corps.
- Le maquillage associera **trois des détails relevés** (les formes pourront être inversées, superposées, de **différentes échelles**,...).
- Enfin votre réalisation prendra en compte au moins **Trois couleurs** utilisées par l'artiste dans les toiles qui vous sont proposées page 10/12.

**Évaluation :**

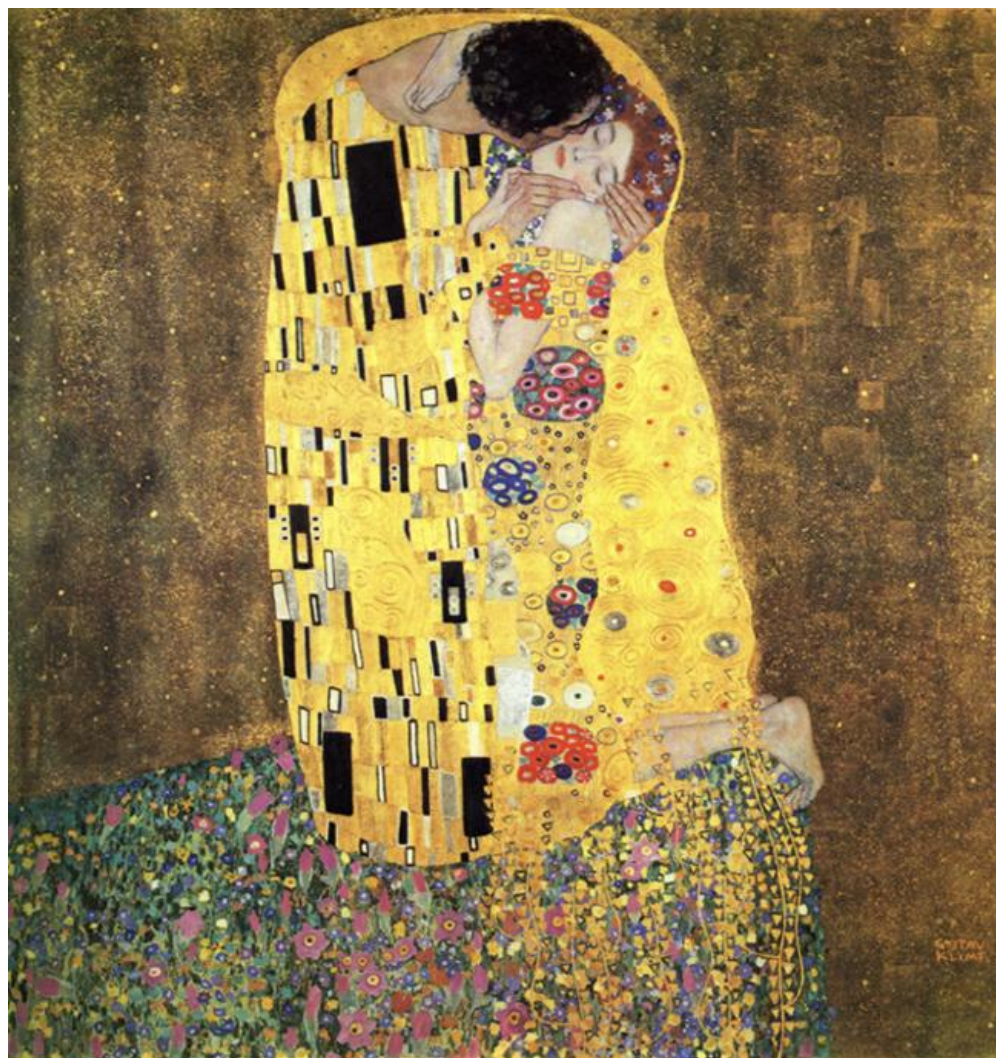
1<sup>ère</sup> partie :

- Qualité graphique
- Respect de la consigne

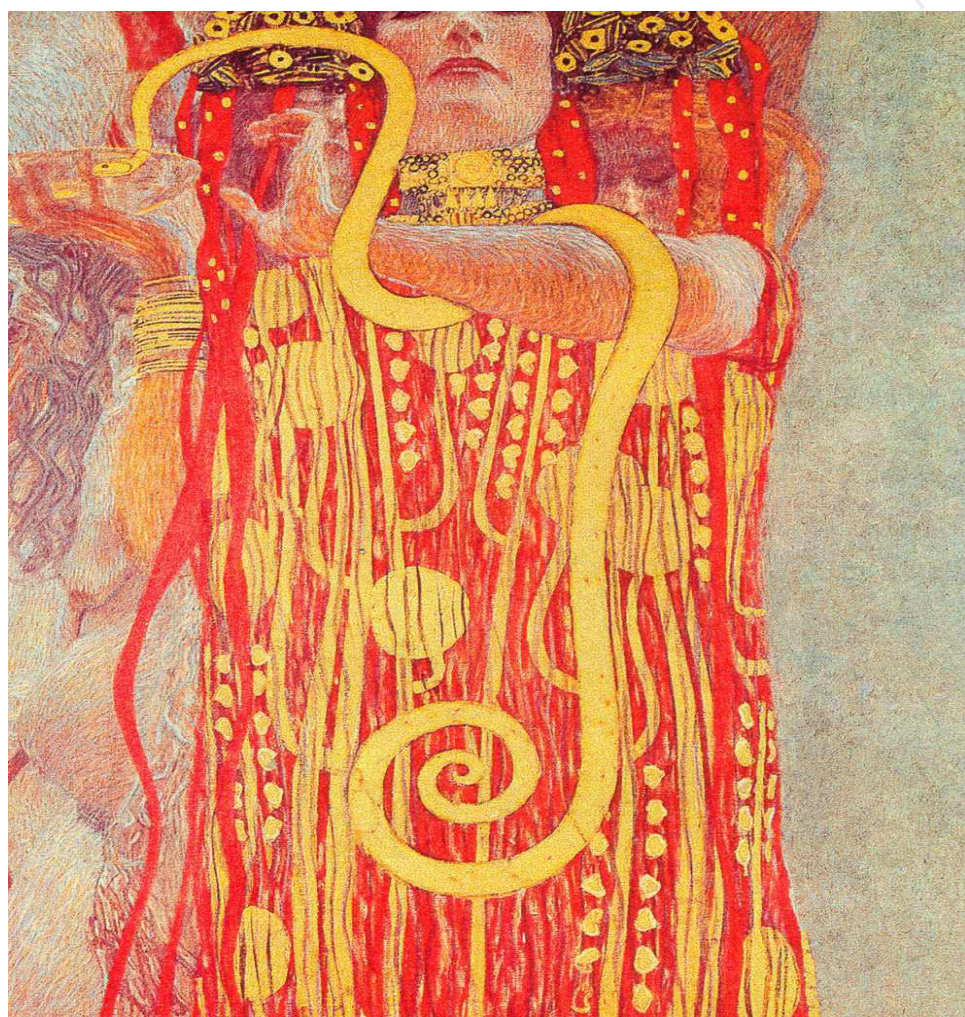
2<sup>ème</sup> partie :

- Qualité de la composition
- Respect de l'harmonie colorée
- Respect du modelé du corps
- Soin et qualité de l'exécution

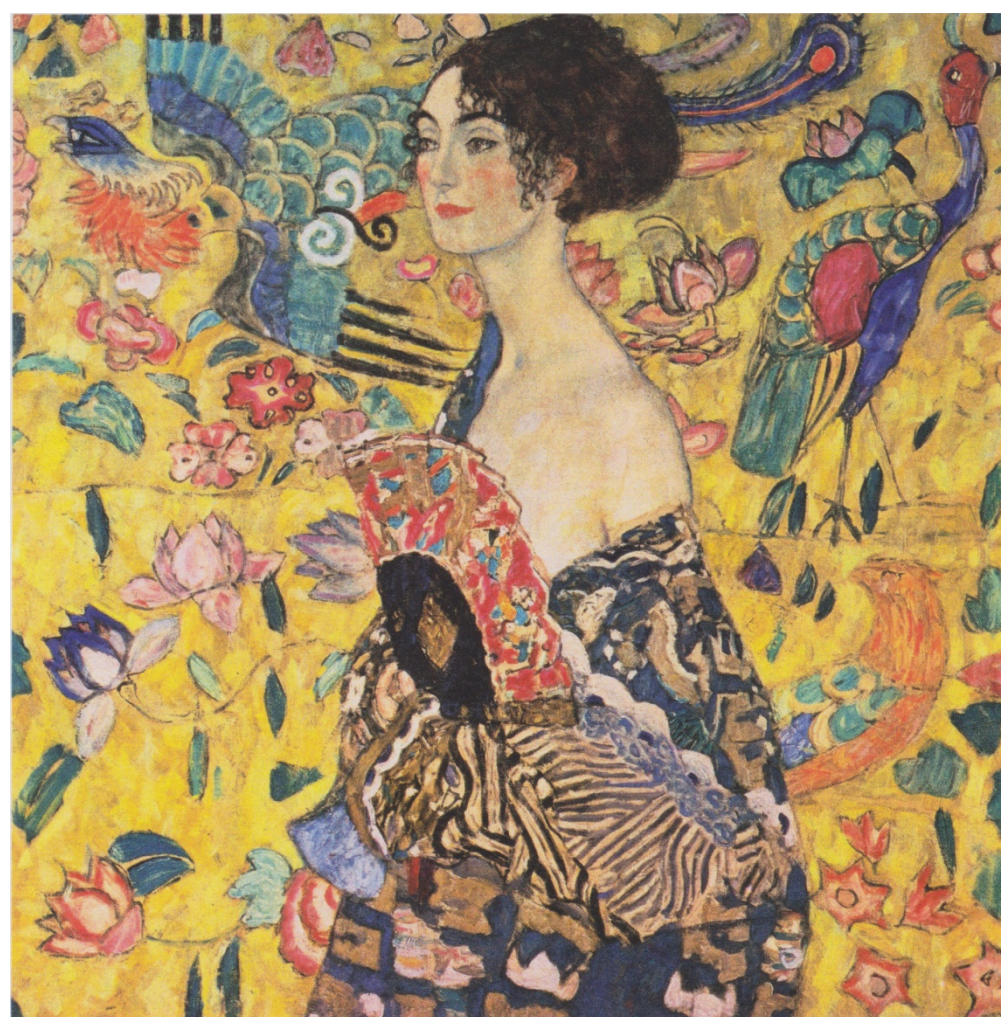
NE RIEN ÉCRIRE DANS CETTE PARTIE



**Tableau n°1**  
"Le baiser"  
1905  
Huile sur toile



**Tableau n°2**  
"Hygieia"  
(Détail de "la Médecine")  
1900-1907  
Huile sur toile



**Tableau n°3**  
"La dame à l'éventail"  
1917-1918  
Huile sur toile

CAP ESTHÉTIQUE COSMÉTIQUE PARFUMERIE	Code : 50 336 04	SUJET	SESSION 2016
EP 3 : Sciences et arts appliqués à la profession	Durée : 3 heures	Coef. : 4	Page : 10/12

NE RIEN ÉCRIRE DANS CETTE PARTIE

**1<sup>ère</sup> Partie :**

Relever 2 détails sur chacun des tableaux présentés page 10/12.

Détails relevés Tableau n°1 :



Détails relevés Tableau n°2 :



Détails relevés Tableau n°3 :



NE RIEN ÉCRIRE DANS CETTE PARTIE

**2<sup>ème</sup> Partie :**

Proposition de maquillage

