

Le système nerveux central

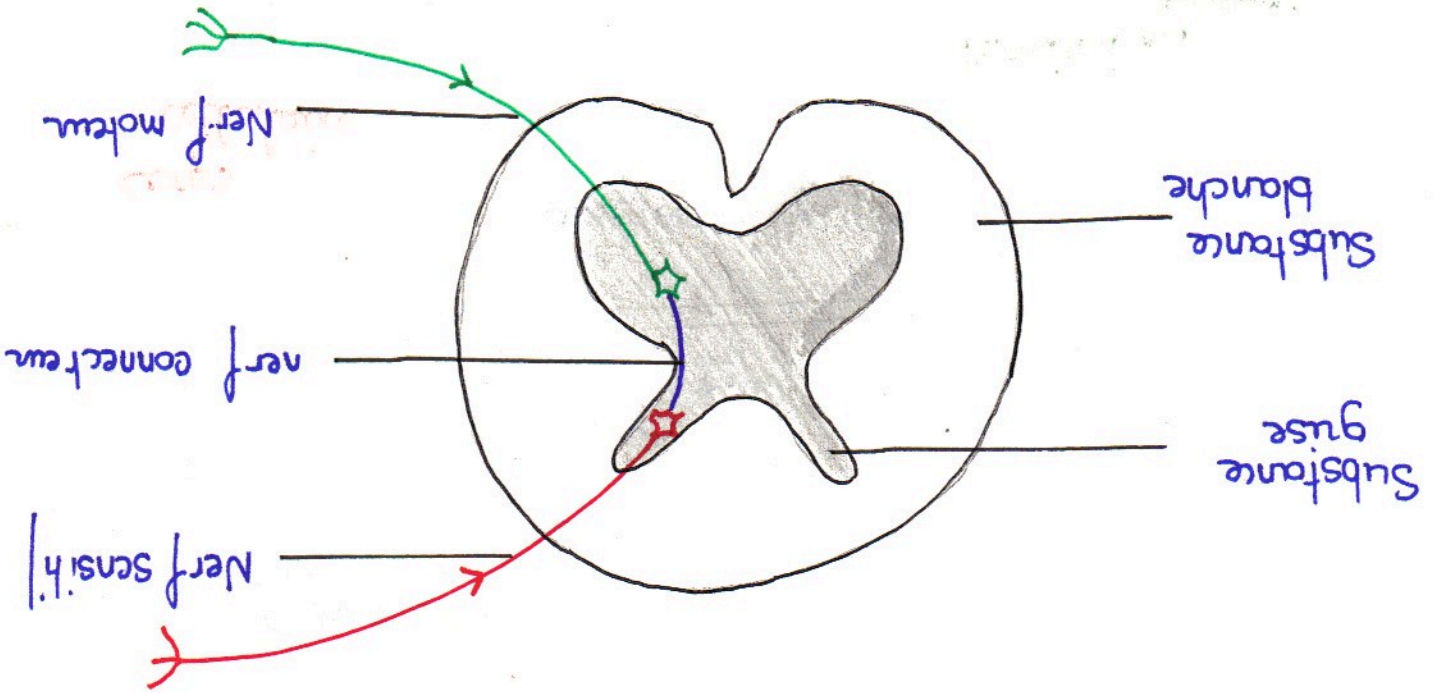
I.

1) L'encéphale

Cerveau	Cervelet	- Centre coordin des mvms - Tonus musculaire	Centre de	
			- Faculté intellectuelle - Volonté - Sens (odorat...)	Substance grise Substance blanche (tête neurale) en surface en profondeur
Tronc Cerebral			La moelle à Cerveau épineire	

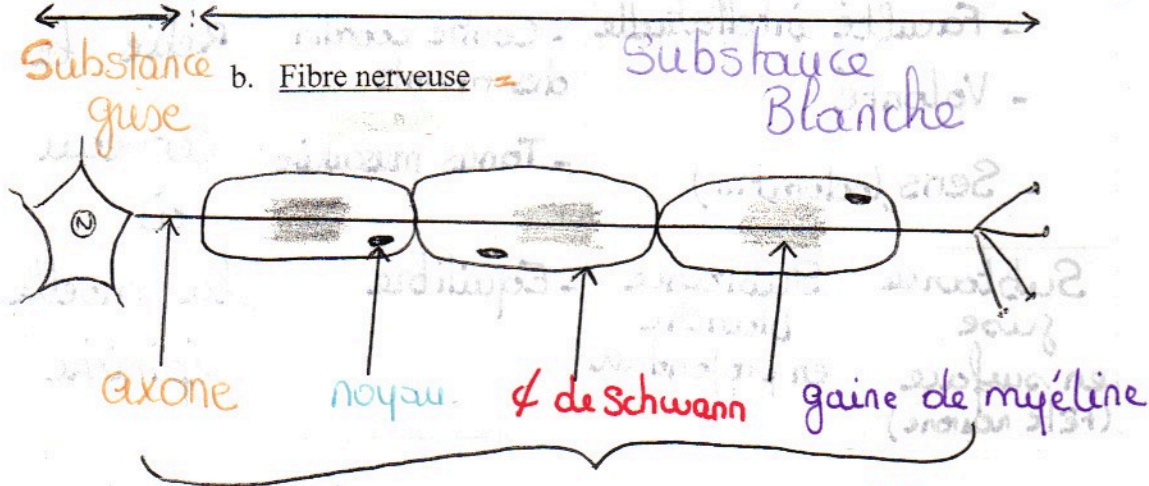
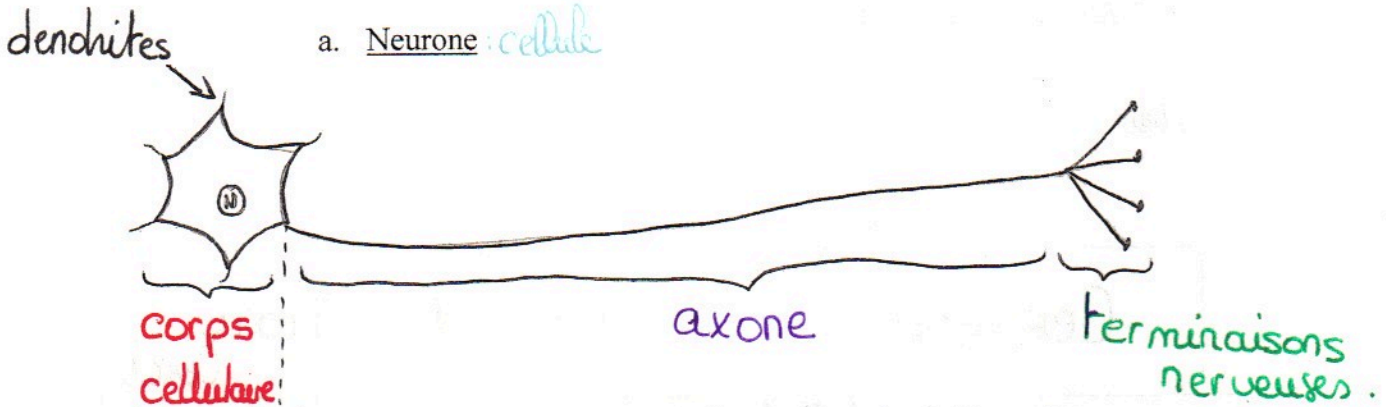
2) La moelle épinière

Elle se situe dans la cv, elle est le siège des mvms involontaires et des réflexes.



## II. Le système nerveux périphérique

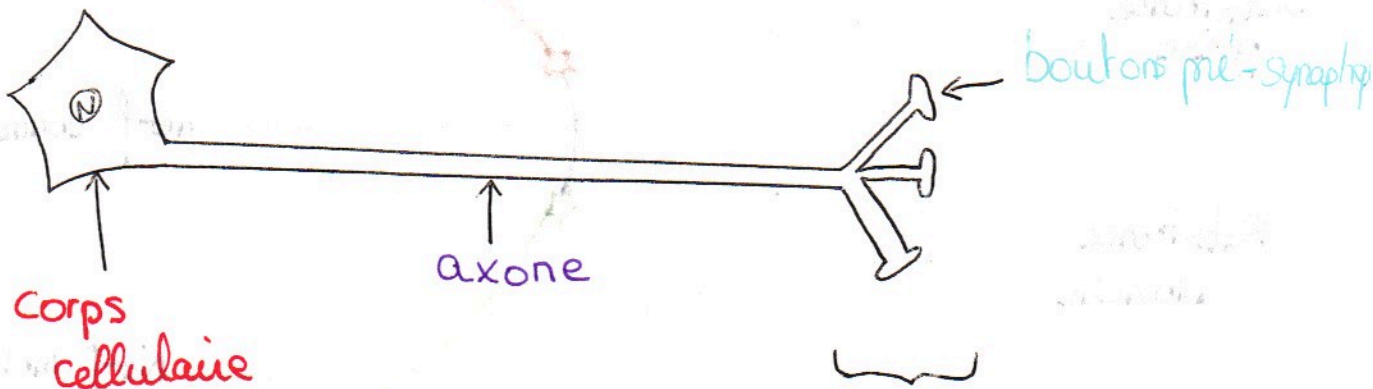
### 1) Structure du tissu nerveux

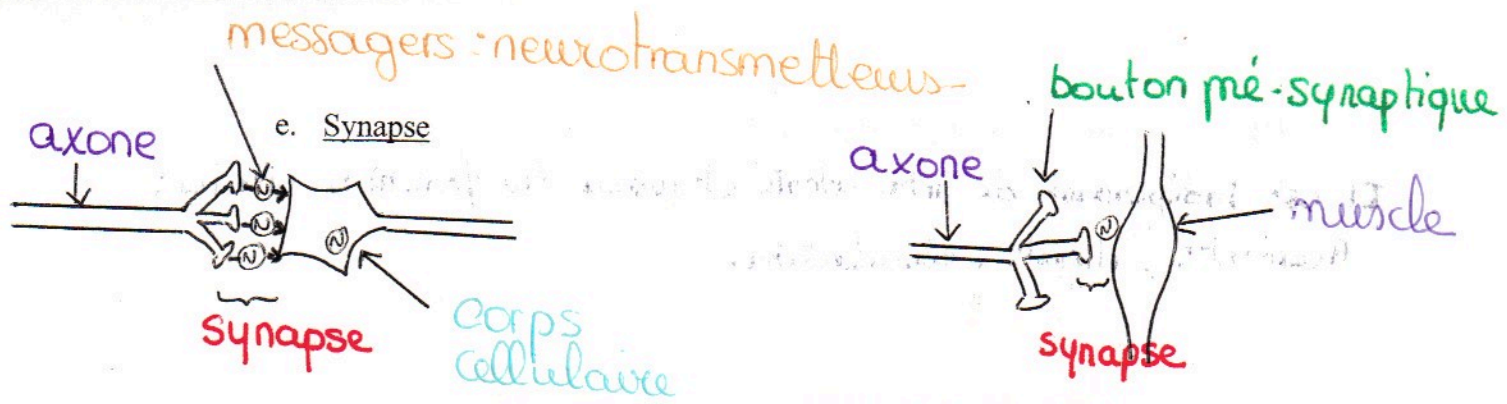


### c. Nerf

Enlacement de plusieurs fibres nerveuses.

### d. Terminaison nerveuse





Espace qui se trouvent entre un bouton pré-synaptique et un corps cellulaire ou entre un bouton PS. et un muscle. A cet endroit l'influx nerveux passe d'un neurone à l'autre grâce au neurotransmetteurs.

f. Neurotransmetteurs

Substances chimiques stockés dans les boutons pré-synaptiques qui véhicule l'influx nerveux. en traversant la synapse pour atteindre le neurone ou le muscle suivant.

2) Rôles des nerfs

Véhicule l'influx nerveux.

3) Propriétés des nerfs

- Conductibilité : Les nerfs conduisent le msg nerveux
- Excitabilité : Réagis à un stimulus.

4) Différents types de nerfs

Nerf sensitif ←  
De l'organe Recepteur  
vers  
le centre nerveux

↓  
Nerf moteur  
De centre nerveux  
vers  
l'organe effecteur

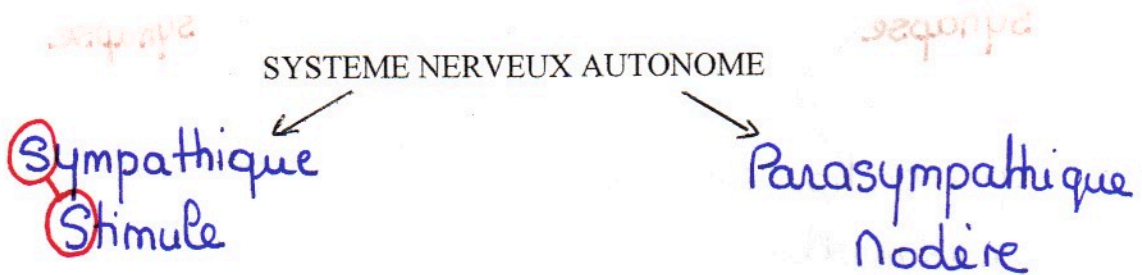
→ Nerf mixte  
à la fois sensitif  
et moteur

Il existe :

- 12 paires de nerfs crâniens (encéphale)
- 31 paires de nerfs rachidiens (moelle épinière)

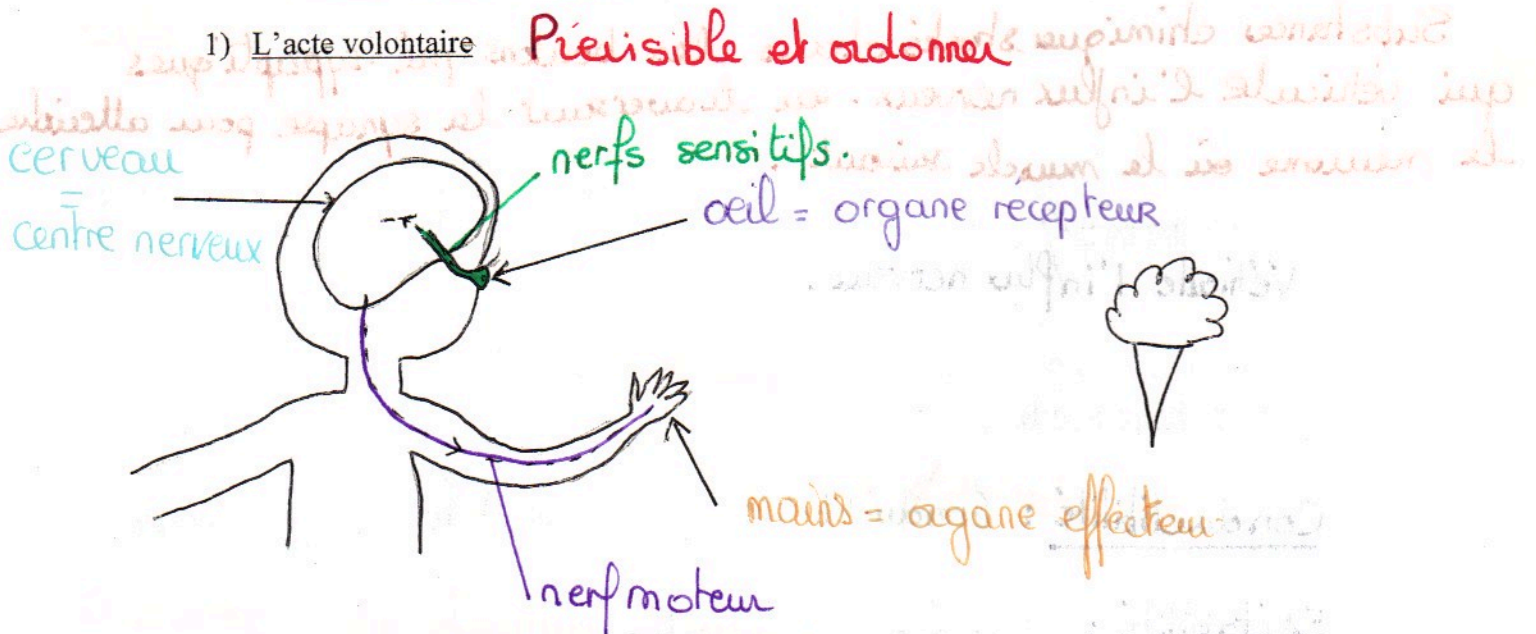
### III. Le système neurovégétatif ou autonome

Il est indépendant de notre volonté et assure les fonctions vitales:  
Respiration, digestion, circulation.

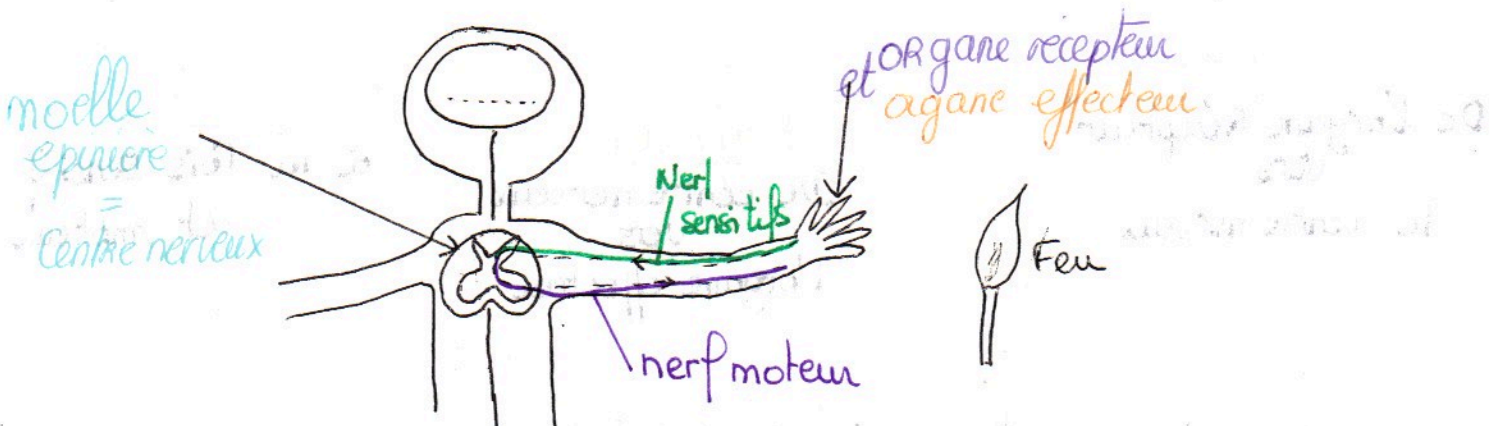


### IV. L'acte réflexe - l'acte volontaire

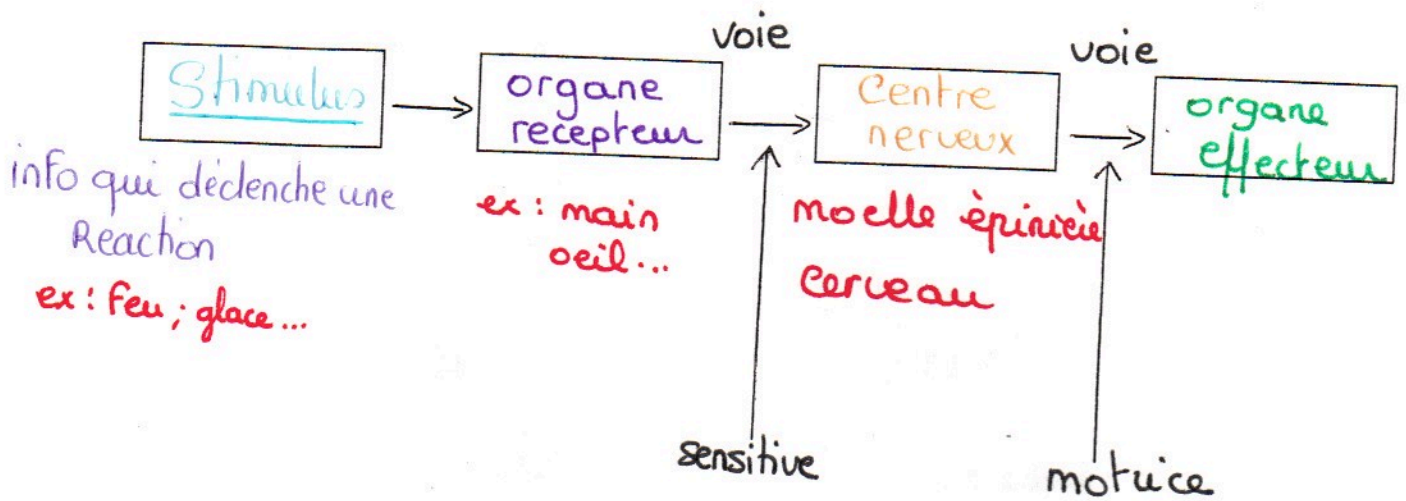
#### 1) L'acte volontaire



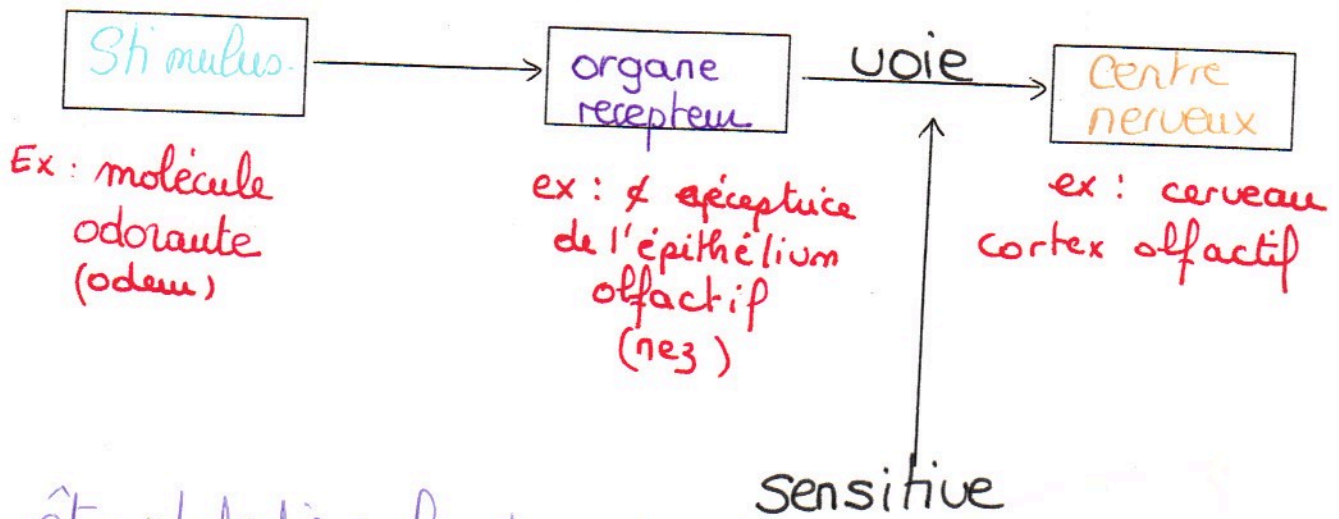
#### 2) L'acte réflexe : **imprévisible et inévitable.**



## V. Circuit du message nerveux



## VI. Perception olfactive



Pour être détectés + facilement, les substances olfactives doivent être :

- lipophiles : pour traverser muqueus.
- légères
- volatiles.

101

102

103

104

105

106

107

108

109

110

111

112

113

114

115

116

117

118

119

120

121

122

123

124

125

126

127

128