



BIOLOGIE GENERALE

KF 580DV01CD02_Esthétique

Exercice 1 : Citer le constituant du corps humain qui représente la masse la plus importante de l'organisme.

Le constituant du corps humain représentant la masse la plus importante est l'eau

Exercice 2 : Indiquer les trois liquides entrant dans la composition du milieu intérieur

Les trois liquides entrant dans la composition du milieu intérieur sont :

- Le plasma
- La lymphe
- Le liquide interstitiel ou lymphe interstitielle

Exercice 3 : Citer un ose et un polyholoside. Indiquer pour chacun son rôle dans l'organisme

- Comme ose on peut citer le glucose.

Rôle : énergétique

- Le glycogène comme polyholoside

Rôle : c'est la réserve de glucose au niveau du foie

Exercice 4

1. Citer les trois principales parties de la cellule

Les trois parties de la cellule sont :

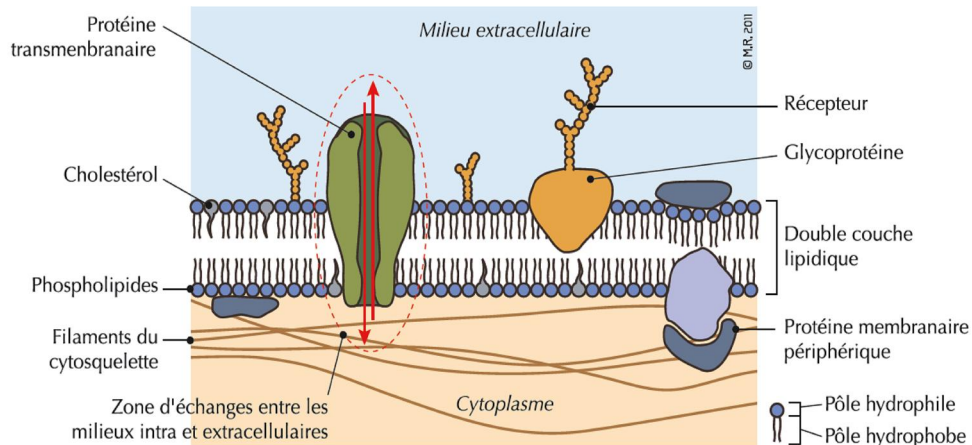
- le noyau,
- le cytoplasme
- la membrane plasmique

2. Quelle est la principale fonction de la membrane plasmique, préciser la propriété qui lui permet d'exercer cette fonction

Elle protège la cellule du milieu environnant en réglant les échanges, ceci grâce à sa perméabilité sélective

3. Légendez le schéma suivant en vous aidant des mots suivants :

glycolipide, glycoprotéine, cholestérol, protéine transmembranaire, protéine membranaire périphérique



Exercice 5

1. Donner la définition d'une glande

Une **glande** est un organe dont la fonction est de **sécréter des substances** qu'elle déverse à l'extérieur du corps (comme la sueur par exemple), ou à l'intérieur du corps (suc digestif déversé dans le tube digestif, hormones déversées dans le sang...).

2. Indiquer les deux types de glandes et donner un exemple pour chacune d'elle.

-Les **glandes exocrines**, qui déversent leur produit de sécrétion dans un organe ou à l'extérieur du corps par un canal excréteur.

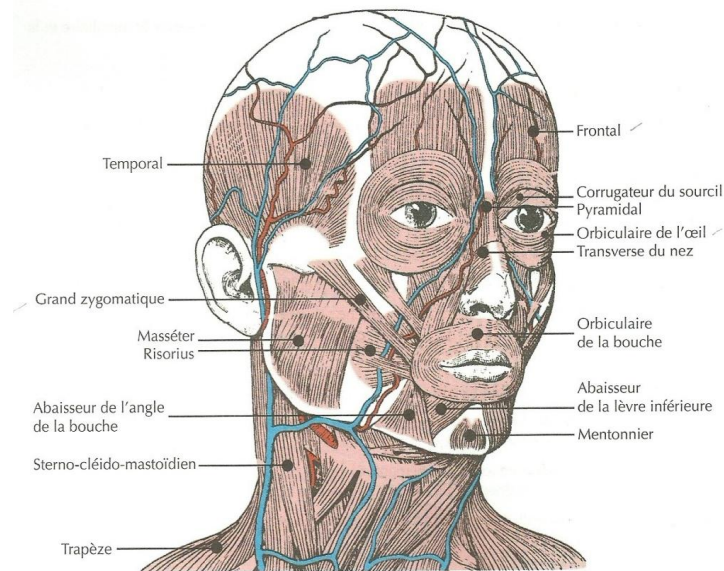
Exemple : les glandes sébacées, lacrymales, sudoripares, mammaires...

-Les **glandes endocrines**, qui libèrent leur produit de sécrétion directement dans le sang.

Exemple : la glande thyroïde, les glandes surrénales...

Exercice 6

1. Légendez le schéma suivant



2 citer deux muscles peauciers de la tête et leur rôle respectif

Le muscle **frontal** permet de relever les sourcils et de plisser la peau du front ; il crée la mimique de l'étonnement.

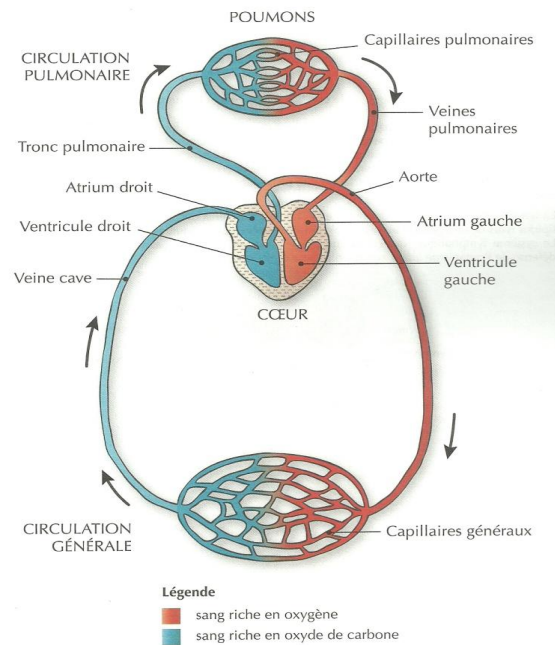
Le muscle **orbiculaire de la bouche** permet de fermer la bouche ; il crée la mimique de la moue.

3 citer deux muscles masticateurs de la tête et leur rôle respectif

Le muscle **temporal** et le muscle **masséter** (muscles pairs et symétriques) permettent tous les deux la fermeture de la cavité orale (et donc la mastication) par un mouvement d'élévation de la mandibule.

Exercice 7

1. Légènder le schéma suivant



2. Expliquer le rôle l'appareil circulatoire.

L'appareil circulatoire a pour rôle de transporter les nutriments, les gaz respiratoires (dioxygène, dioxyde de carbone) et les déchets issus du métabolisme.