

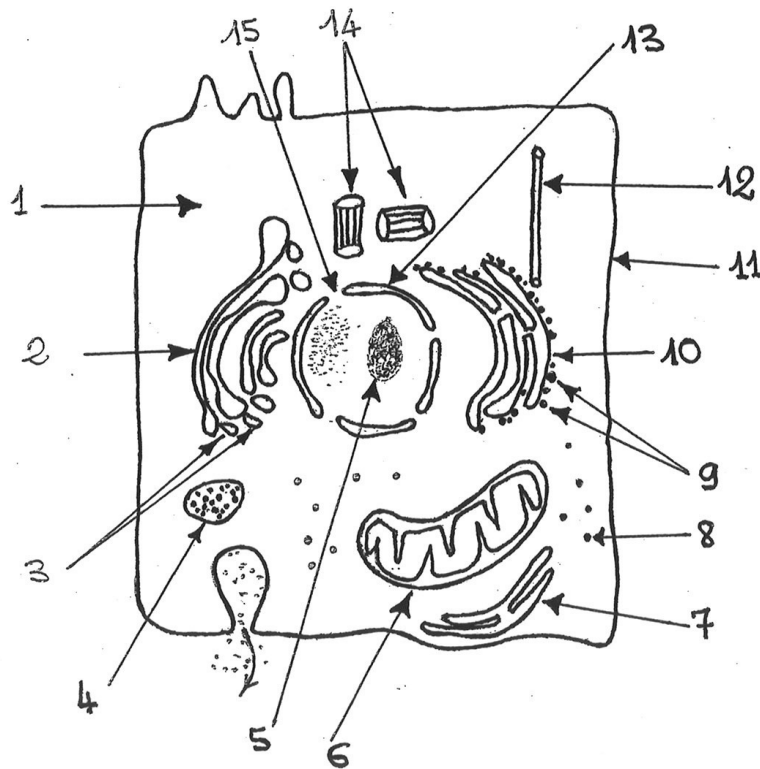
# CAP ESTHETIQUE- DEVOIR MAISON N°2 : ANNEE 2011-2012

**NOTE : Surveillez votre orthographe, nous sommes en esthétique !**

**Vous réalisez un soin hydratant sur votre cliente qui présente une peau sèche.**

## **I. BIOLOGIE APPLIQUEE :**

**[1]. Titrez et annotez le schéma ci-dessous à l'extérieur, sur une feuille séparée que l'on joindra à la copie. (8 points)**



**[2]. Donner deux rôles du noyau au sein de la cellule. (2 points)**

.....  
.....  
.....  
.....

**[3]. Donner trois rôles de la membrane plasmique dans la cellule. (3 points)**

.....  
.....

.....  
.....  
.....  
.....

**[4].** Donner les rôles de la mitochondrie dans la cellule. **(2 points)**

.....  
.....

**[5].** Indiquer le rôle du réticulum endoplasmique granuleux au sein de la cellule. **(2 points)**

.....  
.....

**[6].** Donner les rôles de l'appareil de Golgi au sein de la cellule. **(2 points)**

.....  
.....  
.....  
.....

**[7].** Donner le rôle des ribosomes au sein de la cellule. **(2 points)**

.....  
.....

**[8].** Définissez le cytosol. **(2 points)**

.....  
.....  
.....

**[9].** Définissez le cytosquelette et précisez les principaux éléments qui le composent. **(4 points)**

.....  
.....  
.....  
.....

**[10].** Définissez la mitose. **(2 points)**

.....  
.....  
.....  
.....

**[11].** Identifier, en les nommant sur le schéma ci-dessous les différentes phases d'une mitose et en indiquant une caractéristique de chacune d'elles. (6 points)

.....

.....

.....

.....

.....

.....

.....

.....

.....

.....

.....

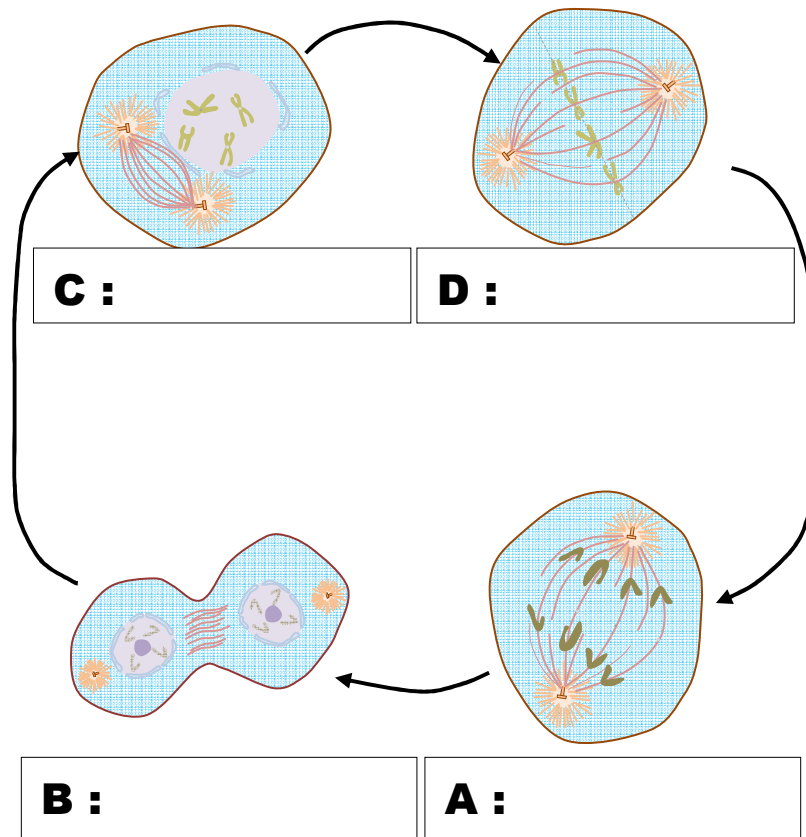
.....

.....

.....

.....

.....



**[12].** Expliquez le rôle de la mitose dans le renouvellement de l'épithélium épidermique. (2 points)

.....

.....

.....

.....  
.....  
**[13]. Définir le terme tissu. (2 points)**

.....  
.....  
**[14]. Nommez le tissu qui forme la couche superficielle de la peau. (1 point)**

.....  
.....  
**[15]. Indiquez trois rôles de l'eau au sein de l'organisme. (3 points)**

.....  
.....  
**[16]. Indiquez la quantité d'eau présente dans l'organisme. (1 point)**

.....  
.....  
**[17]. Indiquer la teneur moyenne d'eau au niveau de la peau. (1 point)**

.....  
.....  
**[18]. Expliquez très clairement ce que nous entendons par hydratation cutanée en biologie. (2 points)**

.....  
.....  
**Le plasma qui est la phase liquide du sang a un rôle majeur de transport des substances dans l'organisme. L'eau est le constituant le plus abondant du sang.**

.....  
.....  
**[19]. Indiquer la quantité moyenne d'eau présente dans le sang. (1 point)**

.....  
.....  
**[20]. Indiquer deux autres constituants du sang. (2 points)**

**NOTE : Les questions qui suivent (21 à 24) s'adressent uniquement aux élèves en 2<sup>ème</sup> année esthétique (Nous continuons plus loin).**

**[21]. Le sang est un tissu conjonctif.**

**21.1.** Présentez très vite la classification générale des tissus. **(2 points)**

.....  
.....

**22.2.** Expliquez la caractéristique principale d'un tissu conjonctif. **(3 points)**

.....  
.....  
.....

**22.3.** Citez trois autres exemples de tissus conjonctifs. **(3 points)**

.....  
.....

**22.4.** Citez quatre composants d'un tissu conjonctif. **(4 points)**

.....  
.....

**[22].** Définissez épithélium. **(2 points)**

.....  
.....

**[23].** Définissez épithélium de revêtement. **(2 points)**

.....  
.....  
.....

**[24].** Expliquez le lien qui existe entre épithélia de revêtement et tissus conjonctifs. **(2 points)**

.....  
.....  
.....

**[25].** Indiquez les principales caractéristiques d'une peau sèche. **(4 points)**

.....  
.....







.....  
.....  
**[13]. Définir antioxydant. (2 points)**

.....  
.....  
.....  
**[14]. Citez quatre exemples d'antioxydants. (4 points)**

.....  
.....  
.....  
**[15]. Justifiez l'utilisation des conservateurs antimicrobiens dans les émulsions. (2 points)**

.....  
.....  
.....  
**[16]. Justifiez l'utilisation d'antioxydants dans les émulsions. (4 points)**

### **III. TECHNOLOGIE DES APPAREILS ET DES INSTRUMENTS :**

**Dans l'exécution des soins esthétiques l'esthéticienne peut utiliser des appareils électriques. Les appareils électriques utilisés en soins esthétiques peuvent comporter diverses inscriptions définissant leurs caractéristiques et indiquées sur une plaque signalétique.**

**[1].** Donnez la signification précise de chacune des inscriptions figurant sur la plaque ci-dessous. **(8 points)**

**NOTE : Les réponses seront présentées sous forme d'un tableau à deux colonnes et sur une feuille séparée que l'on joindra à la copie. Le non respect de cette consigne entraînera un retrait de 2 points.**



**[5].** Donnez le rôle de l'élément 7 de ce schéma. **(2 points)**

.....  
.....  
.....

**[6].** Annotez le schéma ci-dessus, à l'extérieur sur une feuille séparée que l'on joindra à la copie. **(10 points)**