

DANS CE CADRE	Académie :	Session :
	Examen :	Série :
	Spécialité/option :	Repère de l'épreuve :
	Epreuve/sous épreuve :	
	NOM :	
	(en majuscule, suivi s'il y a lieu, du nom d'épouse)	
	Prénoms :	n° du candidat
Né(e) le :		
	<small>(le numéro est celui qui figure sur la convocation ou liste d'appel)</small>	
NE RIEN ECRIRE		

Il est interdit aux candidats de signer leur composition ou d'y mettre un signe quelconque pouvant indiquer sa provenance.

LE SUJET EST A RENDRE DANS SON INTEGRALITE

L'épreuve EP3 comprend plusieurs questions portant sur des parties des programmes suivants :

Biologie	/20	
Cosmétologie	/20	
Technologie des appareils et des instruments	/15	
Techniques esthétiques	/10	
Arts appliqués à la profession	/15	
TOTAL	/80	

**Les réponses sont à rédiger sur les documents.
A l'issue de l'épreuve, vous remettrez l'ensemble de ces documents.**

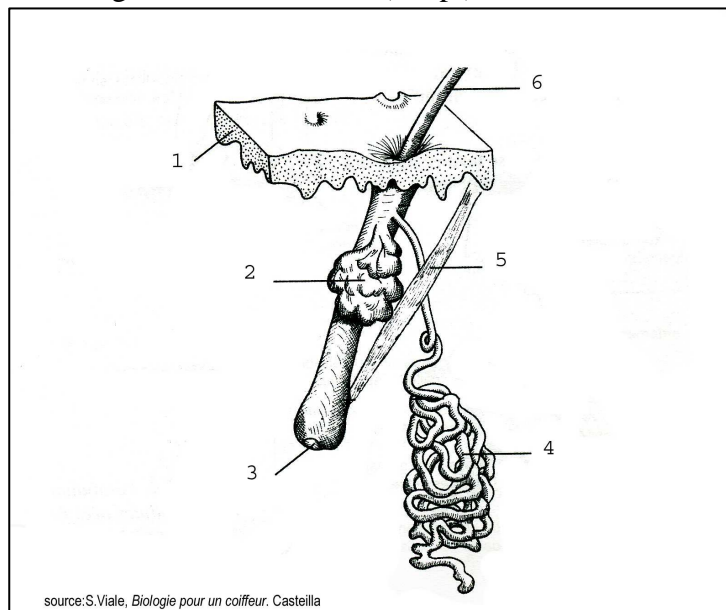
NE RIEN ECRIRE DANS CETTE PARTIE

Biologie /20 pts

Madame BRUN, jeune maman, a pris rendez-vous pour une épilation des aisselles. Pendant la prestation, elle vous demande des conseils car elle constate que sa peau est en ce moment, un peu plus grasse, et elle s'inquiète d'une importante chute de cheveux.

1. Le poil. (10 pts)

1.1 Légender le schéma. (3,5 pt)



Titre :

1

2

3

4

5

6

1.2 Citer deux régions du corps dépourvues de poils. (1 pt)

➤

➤

1.3 Indiquer la substance responsable de la couleur des poils. (0,5 pt)

.....

1.4 Citer la cellule qui produit cette substance. (0,5 pt)

.....

1.5 Indiquer le nom des trois phases du cycle pileaire et les caractéristiques de chaque phase en complétant le tableau ci-dessous. (4,5 pt)

Phase	Nom de la phase	Caractéristiques de la phase
Phase 1	➤	➤ ➤ durée :
Phase 2	➤	➤ ➤ durée :
Phase 3	➤	➤ ➤ durée :

NE RIEN ECRIRE DANS CETTE PARTIE

2. La peau contient différentes glandes.

(10 pts)

2.1 Décrire le mode d'excrétion des glandes exocrines et endocrines et citer deux exemples de chaque type de glandes. (4 pts)

✓ **Glandes exocrines**

- mode d'excrétion : -----

- 2 exemples de glande exocrine : -----

✓ **Glandes endocrines**

- mode d'excrétion : -----

- 2 exemples de glande endocrine : -----

2.2 Indiquer les deux principaux constituants du film hydrolipidique. (2 pts)

2.3 Indiquer la valeur moyenne du pH de la surface cutanée. (1 pt)

2.4 Indiquer trois caractéristiques d'une peau séborrhéique. (3 pts)

➤ -----
➤ -----
➤ -----

NE RIEN ECRIRE DANS CETTE PARTIE

Cosmétologie /20 pts

1. Votre cliente souhaite pratiquer une épilation des demi-jambes à la cire jetable avec bande. (12 pts)

1.1 Énoncer trois composants spécifiques de cette cire à épiler en précisant pour chacun d'eux l'action recherchée, et remplir le tableau ci-dessous. (6 pts)

COMPOSANTS	ACTION

1.2 Énoncer les deux conditionnements principaux de la cire jetable avec bandes. (2 pts)

-
-

1.3 Énoncer quatre modalités d'utilisation et les éventuelles précautions d'emploi de la cire jetable avec bandes. (4 pts)

-
-
-
-

2. Auparavant, votre cliente utilisait un produit dépilatoire. (8 pts)

2.1 Citer trois propriétés spécifiques de ce produit. (3 pts)

-
-
-

2.2 Citer trois formes galéniques de ce produit. (3 pts)

-
-
-

2.3 Citer le composant spécifique de ce produit et préciser son action. (2 pts)

- :
-
-

NE RIEN ECRIRE DANS CETTE PARTIE

Technologie des appareils et des instruments /15 pts

1. **Énoncer la fonction globale de l'appareil à cire jetable.** (2 pts)

2. **Donner un titre au schéma ci-dessous puis compléter le tableau suivant.** (6 pts)

TITRE : -----



NUMÉRO	NOMS DES ÉLÉMENTS	FONCTION DES ÉLÉMENTS
1		
2		
3		
4		
5		

3. **Énoncer quatre règles d'hygiène et de sécurité à respecter en condition normale d'utilisation de cet appareil.** (4 pts)

4. **Parmi les instruments cités dans la liste ci-dessous, en choisir trois utiles pour réaliser une épilation du maillot à la cire jetable sans bande et compléter le tableau suivant.** (3 pts)

Ciseaux bouts pointus, ciseaux bouts ronds, spatule cuillère, spatule inox, spatule jetable, pince à épiler, spatule produit, brosse à sourcils.

INSTRUMENTS	FONCTION

NE RIEN ECRIRE DANS CETTE PARTIE

Techniques esthétiques /10 pts

1. Vous êtes chargée de l'installation rationnelle du poste de travail se trouvant dans la cabine d'épilation à la cire jetable. (7 pts)

Citer les instruments, les produits et les consommables qui vous semblent nécessaires à l'installation de ce poste et compléter le tableau.

INSTRUMENTS	➤ ➤ ➤ ➤
PRODUITS	➤ ➤ ➤ ➤ ➤
CONSOMMABLES	➤ ➤ ➤ ➤ ➤

2. Indiquer et justifier les six conditions d'hygiène à respecter lors d'une épilation des aisselles à la cire jetable. (3 pts)

Conditions d'hygiène à respecter	Justification
➤	➤
➤	➤
➤	➤
➤	➤
➤	➤
➤	➤

NE RIEN ECRIRE DANS CETTE PARTIE

Arts appliqués à la profession /15 pts

CONCEVOIR UN LOGO *

*Une nouvelle ligne de cosmétiques aux fruits est lancée sur le marché.
Cette ligne se nommera COSMÉFRUIT et ciblera une clientèle féminine, jeune et branchée.
Elle comprendra du maquillage gourmand et parfumé et une gamme de soins hydratants et tonifiants pour le corps
(gels pour la douche, huiles et laits parfumés, soins, crèmes...)*

SUJET

Créer le logo permettant d'identifier la ligne de cosmétiques COSMÉFRUIT.
Ce logo doit exprimer la spécificité de ces cosmétiques composés d'extraits concentrés de fruits.
Il doit véhiculer l'image de la beauté et de la séduction féminine, de la gourmandise, de la vitalité et du bien-être.
Réaliser le logo en couleur sur la page 11/11 en exploitant la documentation figurant sur les pages (9/11) et (10/11).

Suivre les indications suivantes :

- Le logo sera composé du mot COSMÉFRUIT et d'un (ou plusieurs) dessin(s) stylisé(s).
Ces éléments peuvent être associés, superposés ou imbriqués.
- L'harmonie colorée du logo sera en rapport avec le thème. Utiliser quatre couleurs au maximum.
Le blanc est autorisé en plus des quatre couleurs. Les aplats et les dégradés sont autorisés.
- Exploiter obligatoirement une police de caractères * figurant sur la page (8/11).

Technique : libre, à l'exclusion des techniques à séchage lent. L'utilisation de calque est autorisée.

EVALUATION

- Qualité de la composition du logo/ Expression du thème.
- Qualité du dessin et de la simplification / Lisibilité.
- Qualité et expression de l'harmonie colorée.
- Soin.

Définitions

* **Le logo** (abréviation du mot logotype) identifie une entreprise. C'est sa signature. Il véhicule son image et parfois son activité. Il a pour objectif l'identification et la valorisation.

* **Une police de caractères** désigne un dessin ou un style de caractère (Arial, Times, Helvetica...).

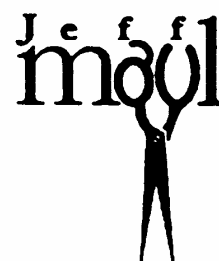
Exemples de logos



Logo associant texte et dessin



Logo superposant texte et dessin



Logo imbriquant texte et dessin
(lettre image)

NE RIEN ECRIRE DANS CETTE PARTIE

Cosméfruit

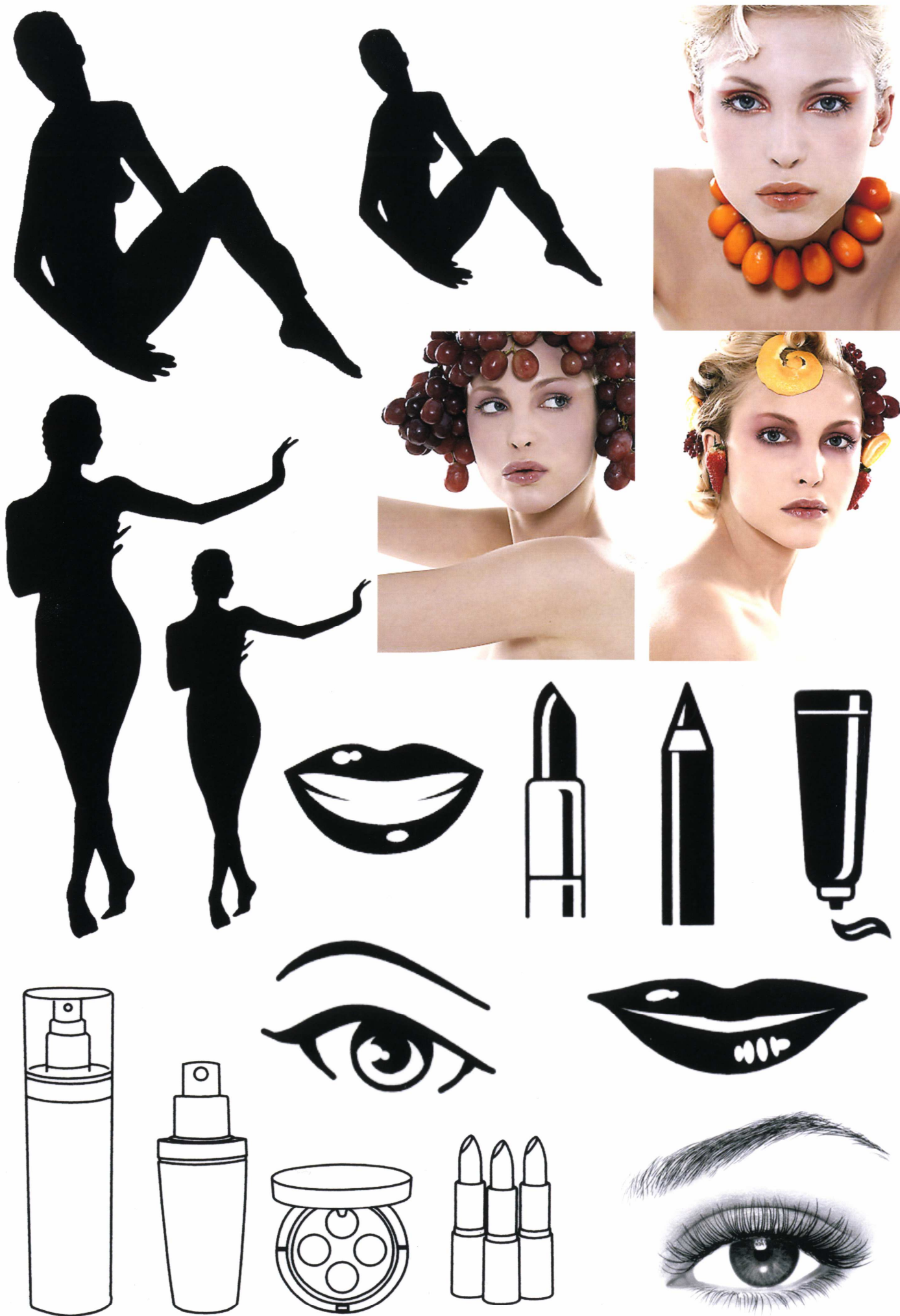
Cosméfruit

Cosméfruit

Cosméfruit

Les polices de caractères

NE RIEN ECRIRE DANS CETTE PARTIE



NE RIEN ECRIRE DANS CETTE PARTIE



NE RIEN ECRIRE DANS CETTE PARTIE

B. RÉALISATION DU LOGO