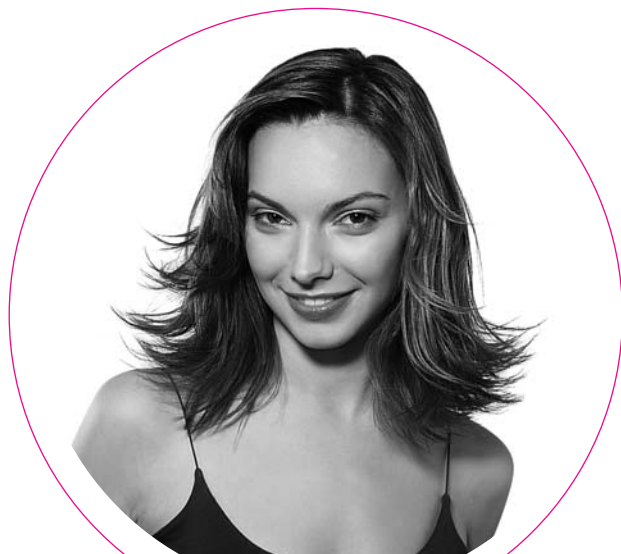


# Conseils & Astuces de coiffeur



**Français**



# LE BRUSHING

## Lissé & Maîtrisé

### Séchage et mise en forme simultanés !

Voici la technique de base pour réaliser votre brushing avec BRUSH ACTIV' sur cheveux longs ou mi-longs.

Après votre shampoing, bien essorer vos cheveux dans une serviette et les démêler soigneusement.

Vous pouvez également pré-sécher vos cheveux grâce à la fonction séchage de Brush Activ' : ôtez la brosse du corps de l'appareil et sélectionnez la vitesse d'air/température qui vous convient, tout en conservant un cheveu humide.

Séparez la chevelure en sections, à l'aide de pinces :



1. Commencez par les longueurs de la nuque,
2. puis l'arrière de la tête,
3. les côtés de la chevelure,
4. terminez par les mèches du dessus.



*Le secret réside dans la finesse des mèches de séparation, travaillées une à une !*

Nous vous conseillons d'utiliser la brosse de gros diamètre pour la mise en forme générale de votre coiffure, et d'utiliser le petit diamètre pour accentuer les finitions (arrondis vers l'intérieur ou l'extérieur plus marqués).

### De la racine à la pointe !



Il est indispensable de bien sécher la racine avant les pointes : placez la brosse, dès la racine des cheveux, sous la mèche que vous souhaitez coiffer; sans actionner la rotation, uniquement en position séchage (position 1 ou 2)

Puis, actionnez la rotation automatique de la brosse en descendant lentement vers les pointes jusqu'à ce que la mèche soit totalement sèche.

*Souvenez-vous qu'un cheveu mal séché est un cheveu mal lissé !*



### Les pointes arrondies vers l'intérieur :

placez la brosse (gros ou petit diamètre) à la pointe des cheveux, sous la mèche  
Actionnez la rotation, pour un enroulement vers l'intérieur



### Les pointes arrondies vers l'extérieur :

placez la brosse (gros ou petit diamètre) à la pointe des cheveux,  
au dessus de la mèche.  
Actionnez l'inter de rotation, pour un enroulement vers l'extérieur.

*Pour un effet plus accentué vers les pointes, la brosse de petit diamètre sera idéale ! Vous pouvez donner ce mouvement à l'ensemble de votre chevelure ou à quelques mèches uniquement.*



## LE BRUSHING Dégradé & Effilé

La technique de Brushing convient à toutes les longueurs de cheveux.

Après votre shampoing, bien essorer vos cheveux dans une serviette et les démêler soigneusement.

Pré-sécher vos cheveux grâce à la fonction séchage de Brush Activ', tête penchée en avant, afin de gonfler les racines. Les pointes doivent restées humides.

*Vous pouvez utiliser une mousse ou une cire pour embellir la matière du cheveu.*



Séparez verticalement la chevelure en deux parties, depuis le sommet de la tête jusqu'au bas de la nuque.

Commencez le brushing en plaçant l'appareil sous la mèche, dans un mouvement racine -> pointe.

Recommencez l'opération jusqu'au parfait séchage des deux côtés de la nuque. Continuez par les mèches des côtés du visage et terminez par le dessus de tête.



Pour obtenir un parfait dégradé et des pointes effilées, placez la brosse sous ou sur la mèche, dans le sens du dégradé et tirez la mèche vers la joue inverse, tête toujours légèrement inclinée.

### Travail des pointes :

garder des pointes effilées, ne pas tirer sur la mèche lorsque la brosse arrive au niveau des pointes : ôtez délicatement la brosse de la mèche pour ne pas casser l'effet.  
Laissez refroidir la chevelure avant de la coiffer.

*Pour un effet plus accentué vers les pointes, la brosse de petit diamètre sera idéale !*

# LE BRUSHING

## Bouclé & Vaporeux

Cette technique s'applique essentiellement aux cheveux courts et mi-longs, souples ou ondulés.

*Les boucles et les ondulations se réalisent en enroulant de fines mèches à l'aide de la brosse de petit diamètre : plus la mèche est fine, plus la boucle est serrée.*

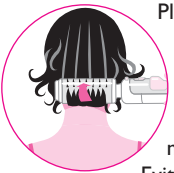
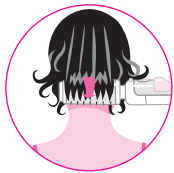
Toujours commencer par la nuque pour remonter progressivement et finir par les mèches du dessus.

Placez alternativement la brosse sous la mèche (pour sécher la racine) puis sur la mèche (pour l'ondulation), dans un mouvement de rotation plutôt lent, ce qui donnera un effet gonflant et vaporeux.

Les mèches enroulées doivent refroidir sans être touchées.

Une fois l'ensemble de la chevelure séchée, seuls les doigts doivent mettre en place les boucles et ondulations.

Évitez d'utiliser un peigne ou une brosse qui briserait l'effet.



## LES FINITIONS

### Les franges



Pour une frange courte et droite, il est conseillé d'utiliser la brosse de petit diamètre, qui accentuera le mouvement.

*Pour les franges droites, il faut gonfler la racine pour l'esthétique du profil.*

A l'inverse, sur une frange plus longue, la brosse de gros diamètre donnera un effet plus lisse.

Sur frange humide et pré-séchée, placez la brosse sous la frange dès la racine des cheveux et maintenez la rotation automatique pour un enroulement intérieur de la mèche, jusqu'au séchage complet.

### Du volume à la racine



Une fois les cheveux mis en forme, placer de nouveau la brosse à la racine, sous la mèche (de préférence optez pour le gros diamètre) sans utiliser la rotation automatique. Position séchage uniquement. Commencer à lisser la mèche en sens contraire à l'implantation du cheveu sur 3 cm environ et laissez finalement glisser l'appareil lentement jusqu'à la pointe de la mèche, sans l'étirer.

Replacer ensuite la mèche du bon côté.

*Pour donner du volume à toute votre chevelure, il est important d'appliquer cette astuce pour chaque mèche de cheveu.*