

BIOLOGIE CUTANÉE

KF581DV01CD03_Esthétique

Exercice 1 (2,5 points)

Légènder le schéma ci-dessous :



Exercice 2 (1 point)

Quels sont les rôles des poils et des cheveux ?

Les poils et les cheveux jouent un rôle dans la protection thermique grâce au muscle pilo-moteur et protection dans le cas des cheveux face aux UV et contre les coups. Ils jouent également un rôle dans la sensibilité tactile.

Exercice 3 (3 points)

Indiquer les effets immédiats du soleil sur la peau :

- Effet calorifique des IR : ils provoquent une vasodilatation et une augmentation de la température cutanée.
- Effet antirachitique : les UVB agissent sur le cholestérol de l'épiderme pour fabriquer la vitamine
- Pigmentation immédiate due aux UVA

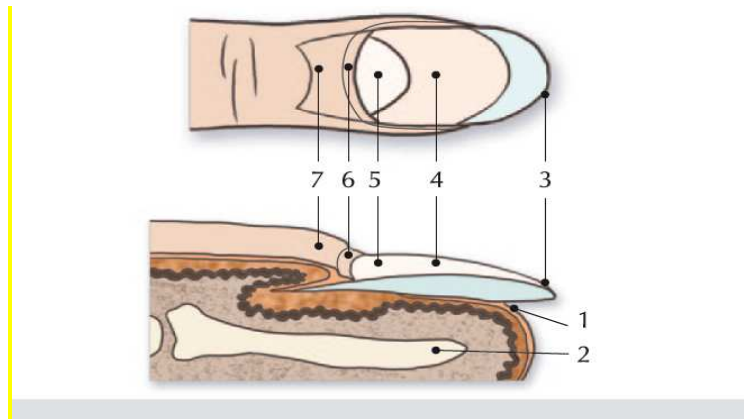
Exercice 4 (3 points)

Donner la définition d'une papule, d'une pustule et d'une gangrène :

- Papule : c'est une lésion en relief, de petite taille qui ne laisse peu ou pas de cicatrice.
- Pustule : c'est une lésion en relief, de taille variable de coloration blanchâtre ou jaunâtre contenant un liquide trouble : le pus.
- Gangrène ; c'est une nécrose tissulaire causée par l'arrêt de la vascularisation d'un territoire cutané.

Exercice 5 (2 points)

Légender et donner un titre au schéma ci-joint :



- 1- Rainure
- 2- Phalange distale
- 3- Bord libre
- 4- Zone rosée
- 5- Lunule
- 6- Cuticule ou repli sus-unguéal
- 7- racine

Exercice 6 (3 points)

Donner un exemple :

1) d'anomalie vasculaire pouvant être visible sur le visage :

La rosacée, la couperose...

2) d'anomalie pigmentaire :

Chloasma, xanthélasma, albinisme...

3) d'anomalie de la kératinisation :

Psoriasis, cors, maladie de Darier...

Exercice 7 (0,5 point)

Comment appelle-t-on le système de communication entre deux vaisseaux sanguins ?

Une anastomose

Exercice 8 (0,5 point)

Comment appelle-t-on communément l' « érythème actinique » ?

Le « coup de soleil »

Exercice 9 (0,5 point)

À partir de quel élément présent dans la peau la vitamine D est-elle fabriquée ?
Il s'agit du cholestérol.

Exercice 10 (1 point)

Quelle est la bactérie qui joue un rôle dans le développement de l'acné ?
Il s'agit de la bactérie *Propionibacterium acnes*

Exercice 11 (3 points)

Donner la définition de la cellulite, ses causes et ses facteurs de complication.

- C'est une atteinte des tissus conjonctifs entraînant une dysmorphie de la peau sous forme de placards indurés avec aspect peau d'orange.
- La principale cause est hormonale : les oestrogènes favorisent la rétention d'eau.
- Néanmoins une vie sédentaire, une alimentation excédentaire peuvent la favoriser.