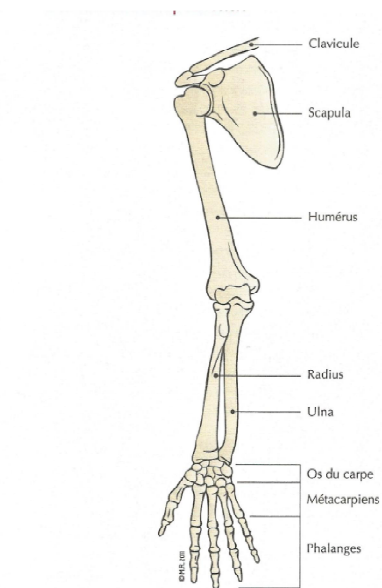


## LES MEMBRES ET L'APPAREIL UNGUEAL CORRIGÉ KF587DV01CD02\_DEVOIR N°2

Exercice 1 (3,5 points)

Légender le schéma suivant : Membres supérieurs osseux



Exercice 2 (3 points)

Citer du plus proximal au plus distal, les principaux composants de la chaîne ostéo-articulaire du membre inférieur (grosses articulations et segments corporels).

Comme principaux composants on peut citer :

l'articulation de la hanche – la cuisse – l'articulation du genou – la jambe - l'articulation de la cheville – les pieds et les orteils.

Exercice 3 (1,5 point)

Citer les os qui constituent l'articulation du coude.

Ce sont : l'humérus (extrémité inférieure), le radius (extrémité supérieure) et l'ulna (extrémité supérieure).

Exercice 4 (1,75 point)

Quel est le muscle responsable de la flexion plantaire du pied ? C'est le triceps sural. Citer les différents chefs qui le composent ? Il s'agit du muscle soléaire, du muscle plantaire et du muscle gastrocnémien.

Exercice 5 (1,25 point)

Quel os constitue le support osseux de l'appareil unguéal ? C'est la phalange distale. Est-il le même pour tous les doigts ? Oui.

Exercice 6 (2 points)

Citer les os qui constituent l'articulation de la cheville en précisant le nom des structures osseuses concernées.

L'articulation de la cheville est constituée de trois os :

- l'extrémité inférieure de la fibula, qui forme la malléole latérale,
- l'extrémité inférieure du tibia qui comporte le pilon tibial et la malléole médiale,
- le talus (anciennement appelé « astragale »).

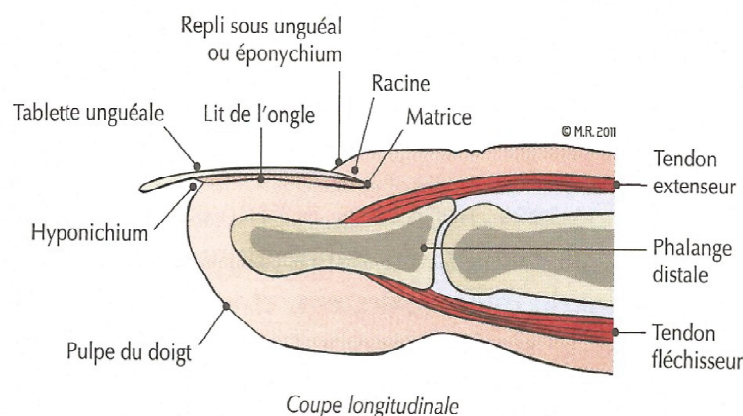
Exercice 7 (1 point)

A quel os appartient le relief horizontal palpable dans le dos entre l'épaule (en dedans) et la colonne vertébrale (en dehors) ? Elle appartient à la scapula.

Comment s'appelle cette structure osseuse ? Il s'agit de l'épine de la scapula.

Exercice 8 (5 points)

Placer, sur le schéma suivant, les légendes qui correspondent à la partie anatomique indiquée. Lorsqu'il y a deux manières de nommer une structure, citer les deux noms.



Exercice 9 (3 points)

Définir les termes suivants

- onychogryphose : il s'agit d'une déformation sévère des ongles des orteils qui se désaxent et deviennent épais (aspect de griffes).
- mélanome sous-unguéal : c'est un cancer du lit de l'ongle.

Exercice 10 (4 points)

Quel est le rôle principal de la matrice unguéale? Elle est le lieu de production de la tablette unguéale.

Que se passe-t-il en cas d'atteinte de la matrice de l'ongle ? Elle peut conduire à des déformations de l'ongle ou celui-ci ne pousse plus.

Exercice 11 (4 points)

Compléter le tableau suivant.

	ONYCHOMYCOSES DES PIEDS	ONYCHOMYCOSES DES MAINS
Champignon responsable	Dermatophytes	<i>Candida</i>
Localisation de l'atteinte	Distale (bord libre) et latérale	Proximale et latérale
Périonyxis	Non	Oui
Dyschromie de la tablette	Jaunâtre ou leuconychie	Marron-verdâtre
Onycholyse	Distale si atteinte évoluée	Non