

**DEVOIR SURVEILLE N°1 DE BIOLOGIE APPLIQUEE-
CAP ESTHETIQUE 1 AN (Durée 1h30 min)**

Votre cliente présente une peau grasse caractérisée par la séborrhée qui correspond à une hypersécrétion (ou surproduction) de sébum.

I. BIOLOGIE APPLIQUEE :

Le sébum est essentiellement constitué de lipides.

1. Donner deux rôles des lipides dans l'organisme humain.

.....
.....
.....
.....

2. Indiquer deux sources alimentaires permettant un apport lipidique.

.....
.....

Les lipides font l'objet d'un stockage dans l'organisme pour constituer des réserves d'énergie.

3. Nommez la cellule responsable du stockage des lipides pour contrôler les réserves d'énergie.

.....
.....

4. Indiquer la localisation précise de cette cellule au sein de l'organisme.

.....
.....

Les lipides forment un groupe de substances organiques présentes au sein de l'organisme.

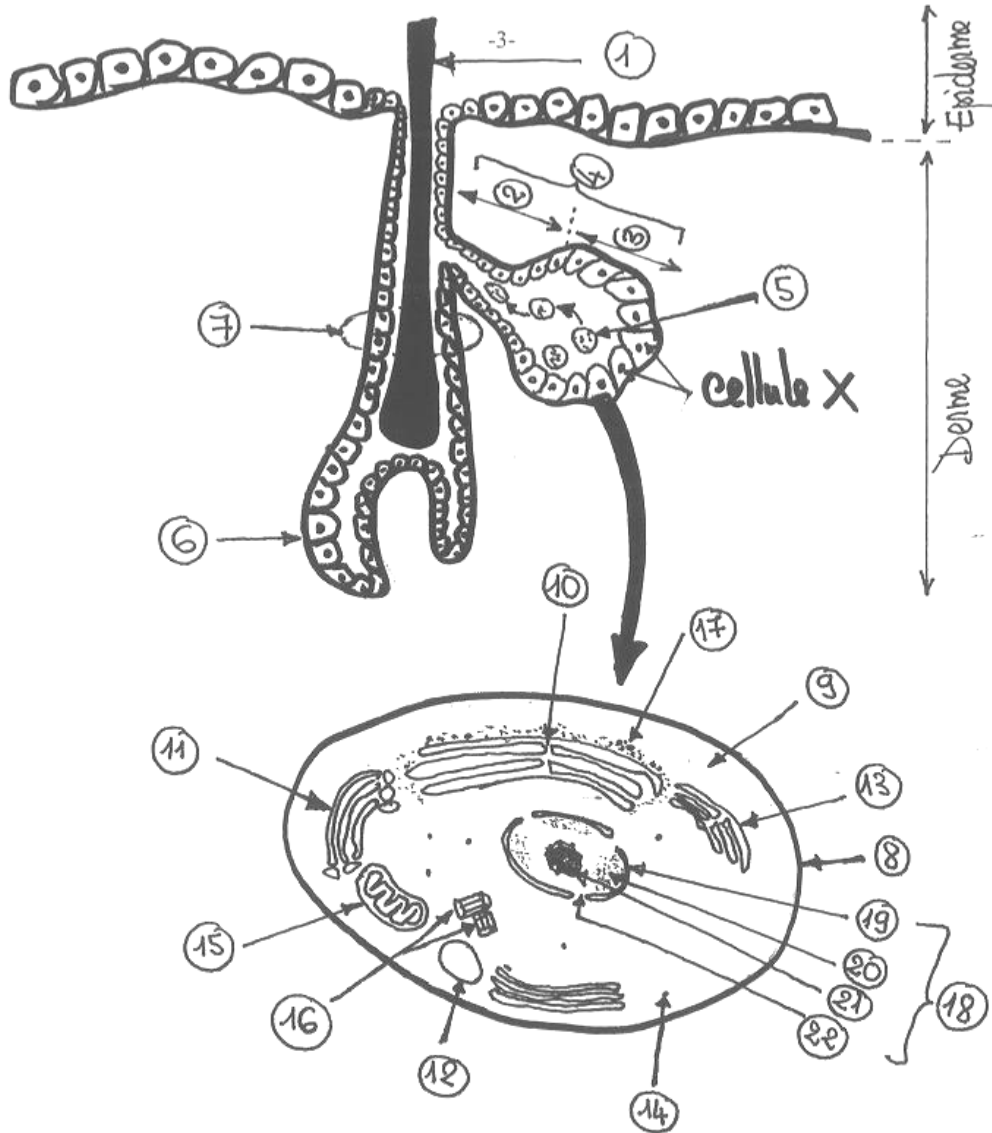
5. Expliquer précisément ce que l'on entend par substance organique en biochimie.

.....
.....
.....

6. Citer deux autres groupes de substances organiques en indiquant leurs rôles principaux respectifs.

.....

7. La cellule est l'unité structurale et fonctionnelle des organismes vivants. Annoter le schéma ci-dessous en complétant le tableau fourni :



1.	12.
2.	13.
3.	14.
4.	15.
5.	16.
6.	17.
7.	18.
8.	19.
9.	20.
10.	21.
11.	22.

8. Définissez la mitose et identifiez les différentes phases de la mitose sur le schéma ci-dessous et en complétant le tableau fourni. (6 points)

Définition :		
.....		
.....		
PHASE	NOM DE LA PHASE	DONNEZ UNE CARACTERISTIQUES
A	<input type="checkbox"/>
B	<input type="checkbox"/>
C	<input type="checkbox"/>
D	<input type="checkbox"/>

Phase A:

Phase B:

Phase C:

Phase D:

Les différentes phases de la mitose.

9. Définissez le terme tissu et énumérez les quatre variétés de tissus.

.....
.....
.....
.....
.....

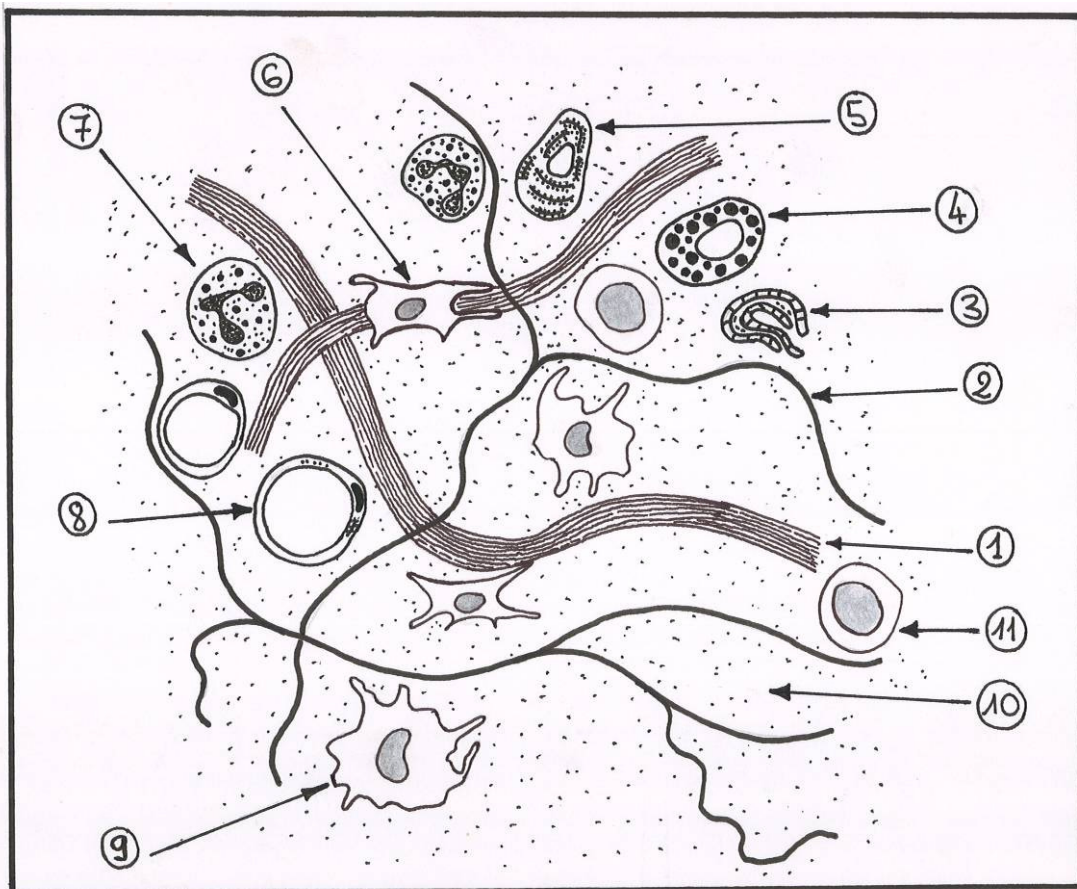
10. Définissez épithélium et citer les deux grands groupes d'épithélia.

.....
.....
.....

11. Indiquer le nom complet du tissu qui forme l'épiderme.

.....
.....

12. Titrez et annotez le schéma ci-dessous en complétant le tableau fourni :



TITRE :	
1.	7.
2.	8.
3.	9.
4.	10.
5.	11.
6.	

13. Donnez le rôle de l'élément 1 figurant sur ce schéma.

.....
.....
.....

14. Donnez le rôle de l'élément 2 figurant sur ce schéma.

.....
.....
.....

15. Donnez le rôle de la cellule 6 figurant sur ce schéma.

.....
.....
.....

16. Donnez le rôle de la cellule 8 figurant sur ce schéma.

.....
.....
.....

17. Définir glande.

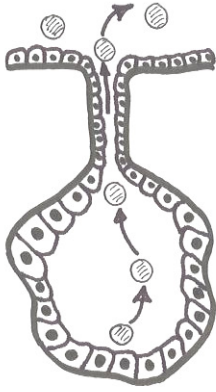
.....
.....
.....

18. Nommez la glande qui produit le sébum et indiquez le groupe de glandes auquel elle appartient.

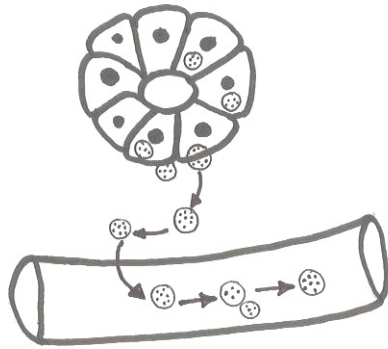
.....
.....

19. Selon leur fonctionnement, on peut distinguer trois groupes de glandes. Identifiez ces trois groupes de glandes sur le schéma ci-dessous en complétant le tableau suivant dans lequel on indiquera aussi trois exemples de glandes appartenant à chaque groupe.

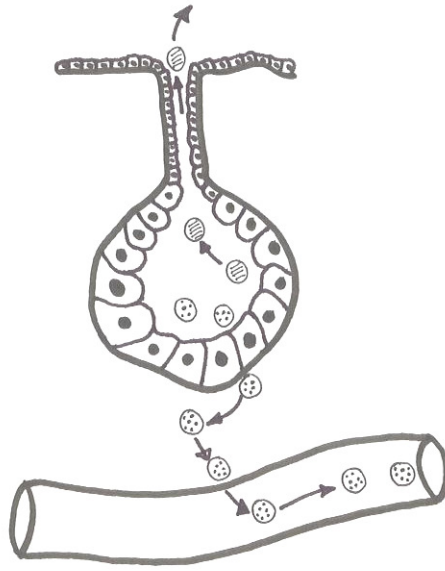
NOM DU GROUPE	MODE D'EXCRETION ET TROIS EXEMPLES
.....	Mode d'excrétion : Trois exemples :
.....	Mode d'excrétion : Trois exemples :
.....	Mode d'excrétion : Trois exemples :



A:



B:



C:

BON TRAVAIL