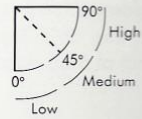
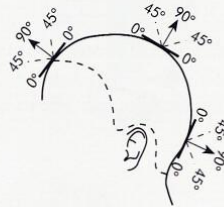


DES CONCEPTS DE COUPE

Sculpting Concepts

PROJECTION ANGLE LA PROJECTION

L'angle dans lequel les cheveux sont tenus pendant la coupe, par rapport à l'arrondi de la tête.



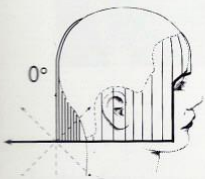
La projection 0° est utilisée pour maintenir un maximum de longueur, comme pour la forme massive et les couches progressives.

La projection 45° est l'angle de coupe caractéristique pour la graduation. Elle peut être utilisée pour la coupe inversée des couches progressives.

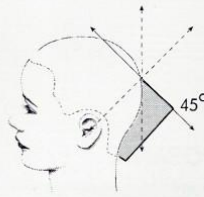
La projection 90° est la technique fondamentale pour couper en couches uniformes. Elle peut être utilisée pour la coupe inversée des couches progressives.

Le tombant naturel est la position que prennent les cheveux sous l'influence de la gravité. La coupe des cheveux dans leur tombant naturel donne un résultat massif.

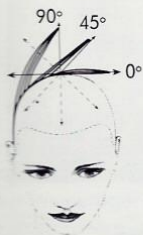
Forme massive



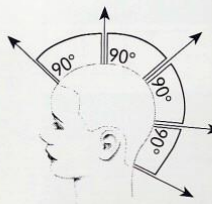
Forme graduée



Couches progressives



Couches uniformes



PROJECTIONS COMBINÉES

PROJECTION COMBINATIONS

Souvent, une coiffure peut exiger différents angles de projection, dictés par la qualité et la densité de la chevelure et par le résultat recherché.

