

Le système nerveux

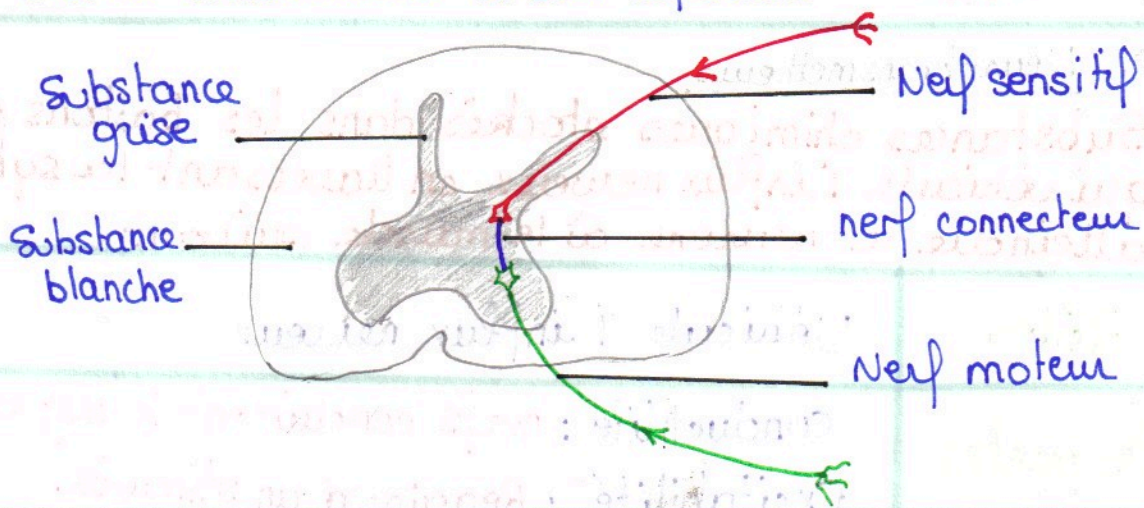
Système nerveux central

ENCEPHALE

	Cerveau	Cervelet	tronc cérébral		
Centre de :	<ul style="list-style-type: none"> • Faculté intellectuelle • Volonté • Sens, (odorat) 	<ul style="list-style-type: none"> • centre coord des movmts • Tonus muscul • Equilibre 	<ul style="list-style-type: none"> • Relie le Cerveau à la moelle épinière 		
	<table border="1"> <tr> <td>Substance grise en surface</td> <td>Subst blanche en profond</td> </tr> </table>	Substance grise en surface	Subst blanche en profond		
Substance grise en surface	Subst blanche en profond				

Se situe dans la C.V. elle est le siège des movmt involontaires et des reflexes.

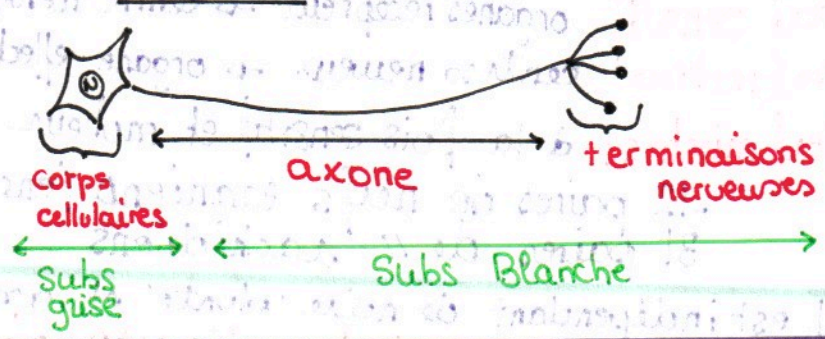
moelle épinière



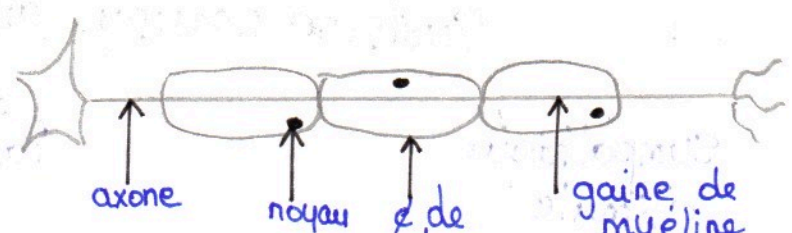
système nerveux périph

Structure du tissu nerveux

a - Neurone



b - Fibre nerveuse



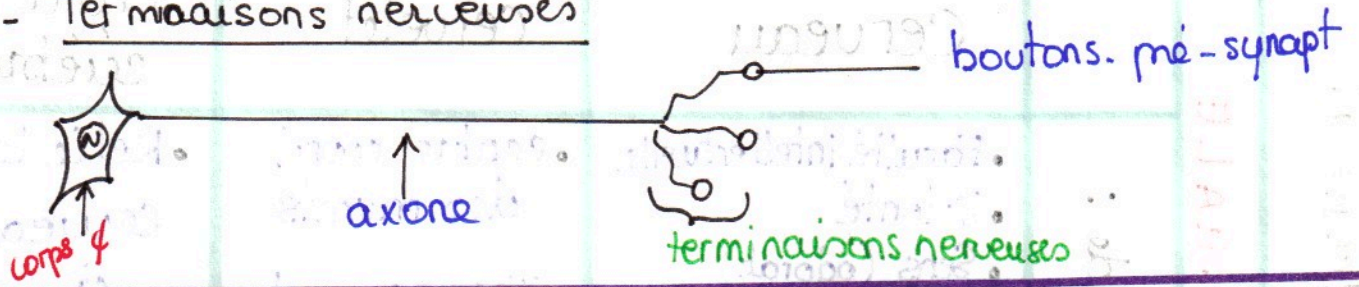
Fibres nerveuses
 axone
 +
 cellule de Schwann
 +
 myéline

Structure du tissu nerveux

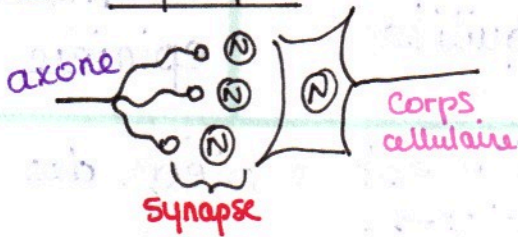
c. Nerf

Enlacement de plusieurs fibres nerveuses

d. Terminaisons nerveuses



e. Synapse



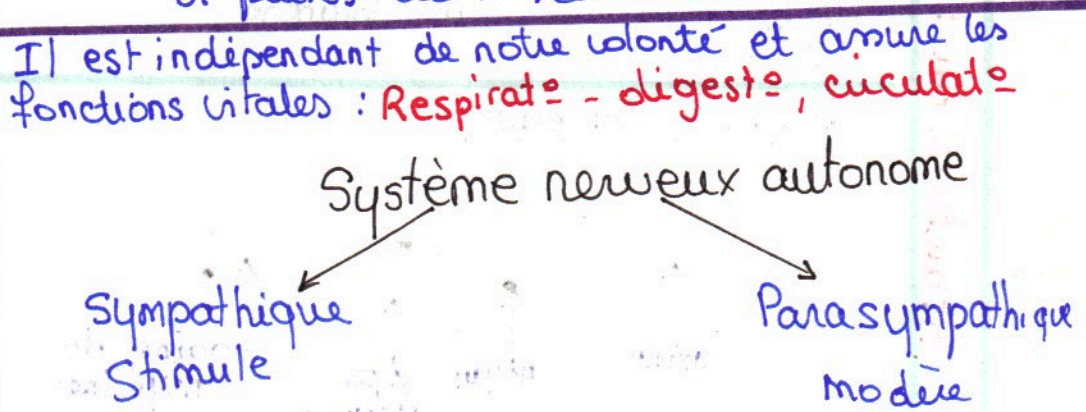
Espace qui se trouvent entre un bouton mé-synaptique et un corps cellulaire ou entre un bouton PS et un muscle. Remplissage avec neurotransmetteurs

f. Neurotransmetteurs

Substances chimiques stockés dans les boutons mé-syn qui véhicule l'influx nerveux en traversant la synapse par atteindre le neurone à le muscle suivant.

Les nerfs	Rôles	Véhicule l'influx nerveux
	Propriétés	conductilité : nerfs conduisent le msg nerveux Excitabilité : Réagis à un stimulus.
	Différent types de nerf	Nerf sensitif : organes receptr → centre nerveux Nerf moteur : centres nerveux → organe effecteur Nerf mixtes : à la fois sensitif et moteur 12 paires de nerfs crâniens (encéphale) 31 paires de " rachidiens

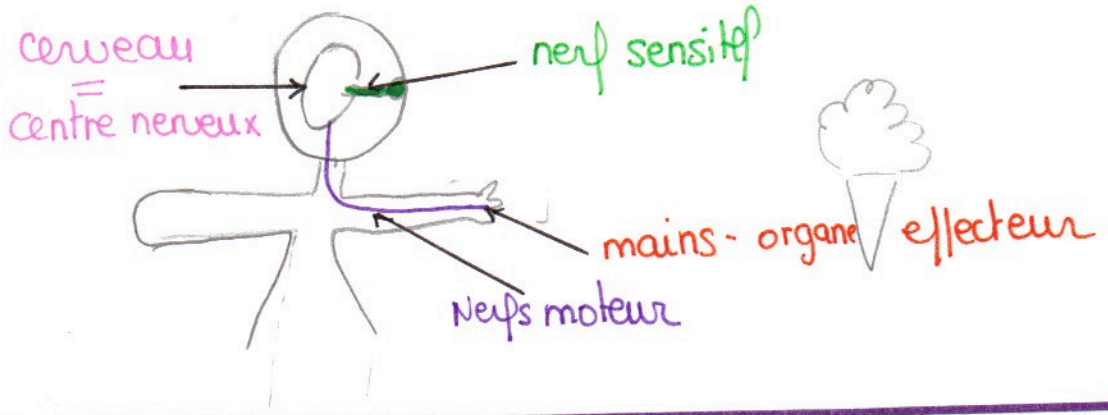
Syst neuro végét ou autonome



Acte

Volontaire

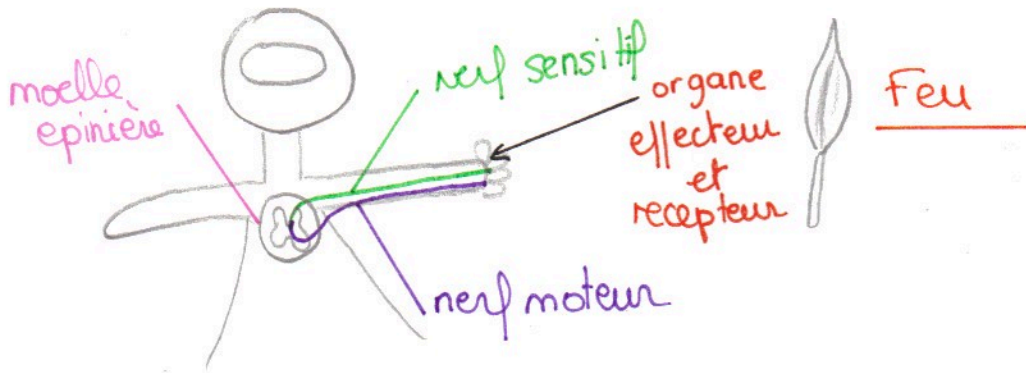
Prévisible
et
ordonner



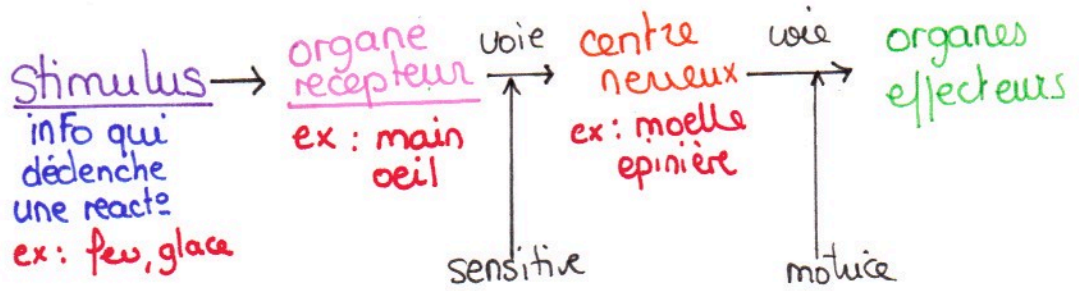
Acte

reflexe

imprévisible
et
inévitable



Circuit
du
message
nerveux



Perception olfactive

