

## 2 - 2- LES EFFETS LOCAUX

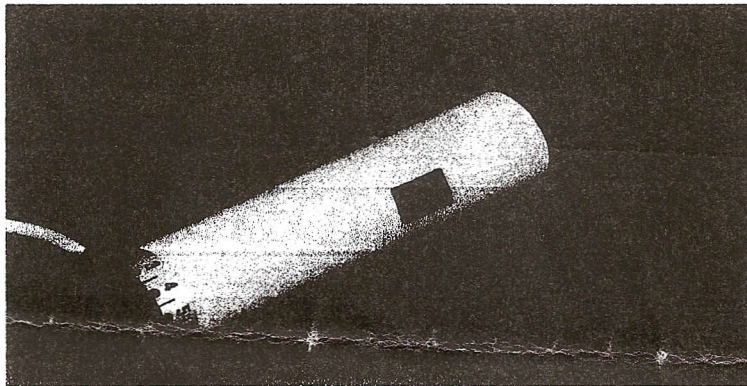
Ils ont obtenus au voisinage immédiat de l'électrode et varient selon l'électrode et la méthode utilisée.

### III - FONCTION

C'est un appareil électrique qui produit un courant alternatif (sinusoïdal) de haute fréquence (100kHz). Ce courant est transmis à la surface cutanée par l'intermédiaire d'électrodes en verre ou en quartz de formes et de tailles différentes.

### IV - LA DESCRIPTION DE L'APPAREIL

L'appareil porte électrode portatif.



Il existe également des appareils à haute fréquence combinés avec d'autres appareils utilisés en esthétique.

#### L'appareil comporte :

- Un coffret isolant contenant le générateur de courant haute fréquence
- Un cordon secteur
- Un interrupteur marche / arrêt
- Un potentiomètre réglant l'intensité
- Un manchon isolant porte-électrodes relié au coffret comportant parfois un deuxième interrupteur
- Une minuterie
- Un écran digital (parfois)
- Un jeu d'électrodes

### V - LES ELECTRODES

Une électrode est une pièce conductrice permettant d'amener ou d'évacuer l'électricité.

Elles sont constituées par des tubes de verre ou de quartz contenant un gaz très basse pression.

Le gaz est isolant lorsqu'il est soumis à la pression atmosphérique. Il devient conducteur lorsqu'on le raréfie.