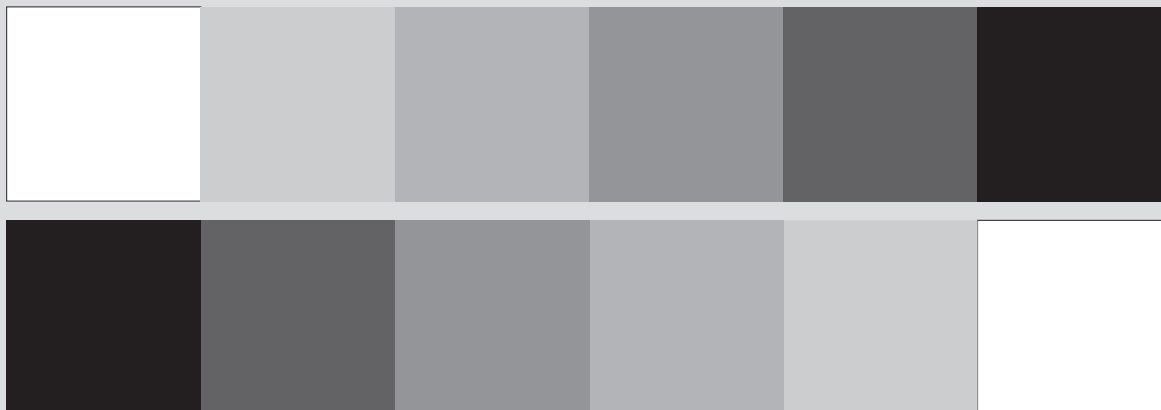


## EXERCICE 1

### EXERCICE DE DÉGRADÉ (4 points)

Évaluer :

- la qualité des dégradés ;
- le respect du sujet.



## EXERCICE 2

### LE CRÂNE (7 points)

- 1- Mandibule
- 2- Os maxillaire
- 3- Os sphénoïde
- 4- Os pariétal
- 5- Os frontal
- 6- Os temporal
- 7- Os zygomatique

VOIR AU VERSO LA SUITE DE VOTRE CORRIGÉ TYPE >>>

### EXERCICE 3

#### MAQUILLAGE DE SQUELETTE (5 points)



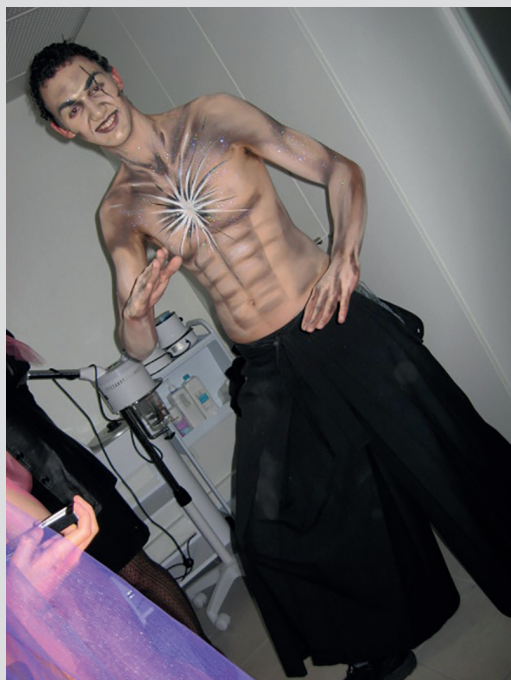
Évaluer le bon positionnement des ombres et lumières en fonction de la zone choisie (2 points)

Qualité des dégradés (2 points)

Noter le réalisme (1 point)

### EXERCICE 4

#### MUSCLES DU CORPS (4 points)



Évaluer le bon positionnement des ombres et lumières en fonction de la zone choisie (2 points)

Qualité des dégradés (2 points)