

# **LA COLORATION**

# *Histoire :*

L'utilisation de la teinture remonte à l'antiquité. Egyptiens, grecs, romains, vénitiennes, sous la renaissance...Etc...ont largement mis en œuvres des substances végétales et sels métalliques pour obtenir des colorations nuancées avec des sortes d'actions souvent dangereuses (henné, indigo, pourpre, à base de soude, camomille, acétate de plomb, nitrate d'argent...).

En 1818, Jacques Thénard découvre l'eau oxygénée(ou peroxyde d'hydrogène), Thiellay et Hugot l'utilisent respectivement en 1860 et 1865 pour la décoloration. En 1863, Hausmann découvre le phénylène diamine, utilisé pour colorer la kératine en 1883. A base de dérivés organique et de sels minéraux, le para-phénylène diamine, sera interdite en 1951 et sera remplacé par de nombreux dérivés (para-aminophénols, diaminophénols, paratoluyène diamine).

Apparaissent ensuite les colorations liquides à oxydations ou non, les crèmes colorantes, les gels colorants, les colorations directes ou ton sur ton.

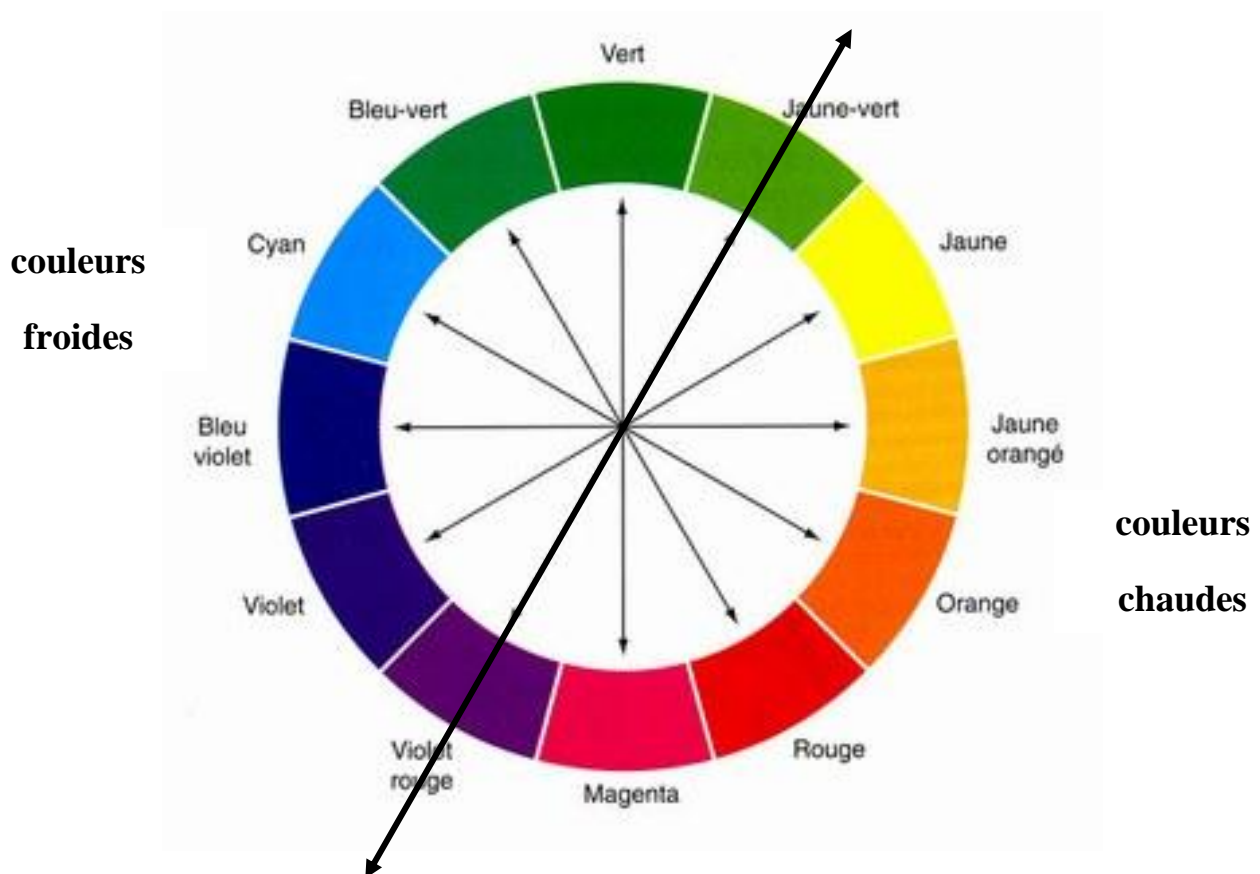
# *Les couleurs :*

## 1. Attributs d'une couleur :

- la teinte décrit immédiatement une couleur pure, elle définit la couleur elle-même.
- la saturation désigne le niveau de pureté d'une couleur, elle décrit l'altération d'une couleur pure avec le blanc ou un niveau de gris (ex : distinguer le rose du rouge).
- la valeur indique si une couleur est plus ou moins claire ou foncée, elle est intimement liée à la quantité de lumière qui éclaire l'objet.

## 2. Le cercle chromatique

C'est une représentation circulaire des couleurs, qui sont ordonnées comme dans l'arc-en-ciel (violet, indigo, bleu, vert, jaune, orange, rouge).



### 3. Les couleurs primaires :

Ce sont des couleurs pures, impossible à obtenir par mélange de plusieurs couleurs. Quand on les mélange, elles permettent de produire une grande palette de couleurs.

Elles dépendent du type de synthèse, il en existe deux :

- additive qui consiste à combiner la lumière de plusieurs sources afin d'en obtenir une nouvelle (ex : Rouge + Vert = Jaune ; Rouge + Bleu + Jaune = Blanc).
- soustractive qui consiste à combiner l'effet d'absorption de plusieurs couleurs afin d'en obtenir une nouvelle (ex : Bleu + Jaune = Vert ; Bleu + Rouge + Jaune = Marron).

En coiffure, les trois couleurs primaires sont :

**ROUGE      BLEU JAUNE**

### 4. Les couleurs secondaires :

C'est le résultat du mélange de deux couleurs primaires en quantité égale.

**ROUGE + BLEU = VIOLET**

**BLEU + JAUNE = VERT**

**ROUGE + JAUNE = ORANGE**

Le VIOLET complémente et neutralise le JAUNE

Le VERT complémente et neutralise le ROUGE

L'ORANGE complémente et neutralise le BLEU.

### 5. Les couleurs intermédiaires :

Elles résultent du mélange, en quantité égales, d'une couleur primaire et d'une couleur secondaire.

**ROUGE + ORANGE = ROUGE ORANGE**

**JAUNE + ORANGE = JAUNE ORANGE**

**JAUNE + VERT = JAUNE VERT**

**BLEU + VERT = BLEU VERT**

**BLEU + VIOLET = BLEU OUTREMER**

VIOLET + ROUGE = POURPRE

### 6. Les couleurs chaudes ou froides :

Les couleurs chaudes vont du rouge au jaune.

Les couleurs froides vont du violet au vert.

### 7. Les lois de la colorimétrie :

*1<sup>ère</sup> loi* : la couleur complémentaire d'une couleur fondamentale est celle constituée par le mélange des deux autres en part égale. C'est celle qui est diamétralement opposée sur le cercle chromatique.

*2<sup>ème</sup> loi* : une couleur complémentaire s'opposent et se neutralisent.

# *La couleur des cheveux :*

## 1. La couleur naturelle :

Le cheveu est naturellement coloré par une substance appelée mélanine. Elle se présente sous formes de pigments mélaniques qui sont 2 sortes :

- les *eumélanines* (ou pigment granuleux) = couleurs foncées ou teintes cendrées.
- les *phaéomélanines* (ou pigment diffus) = teintes à reflets chauds.

La couleur naturelle du cheveu dépend de l'abondance et de la répartition de ces pigments.

Ce qui caractérise la couleur naturelle est :

- la *hauteur de ton* (nuance fondamentale) qui correspond au degré d'opacité de la teinte.
- le *reflet* qui correspond aux variations de luminosité de la teinte.

En effet, les nuances naturelles (nuance de base) des cheveux ne sont que des variations d'une seule couleur : le MARRON, obtenu par le mélange des trois couleurs fondamentales (rouge + bleu + jaune).



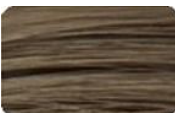

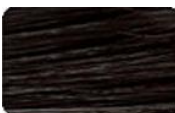
*Autrement dit : TOUT CHEVEU EST MARRON.*

## 2. Echelle des tons :

Les nuances de base des cheveux ont été classées dans une *échelle de tons*.

A chaque nuance est affecté un numéro de référence. Entre chaque nuance il y a 1 ton d'écart.

Elle distingue 10 nuances principales allant du plus clair au plus foncé.

Jaune +	10		Blond très très clair
	9		Blond très clair
	8		Blond clair
	7		Blond
Rouge +	6		Blond foncé
	5		Châtain clair
Bleu =	4		Châtain
	3		Châtain foncé
	2		Brun
	1		Noir
MARRON			

### 3. Echelle des reflets :

Les reflets modifient la nuance de base, ils correspondent à des nuances chaudes ou froides.

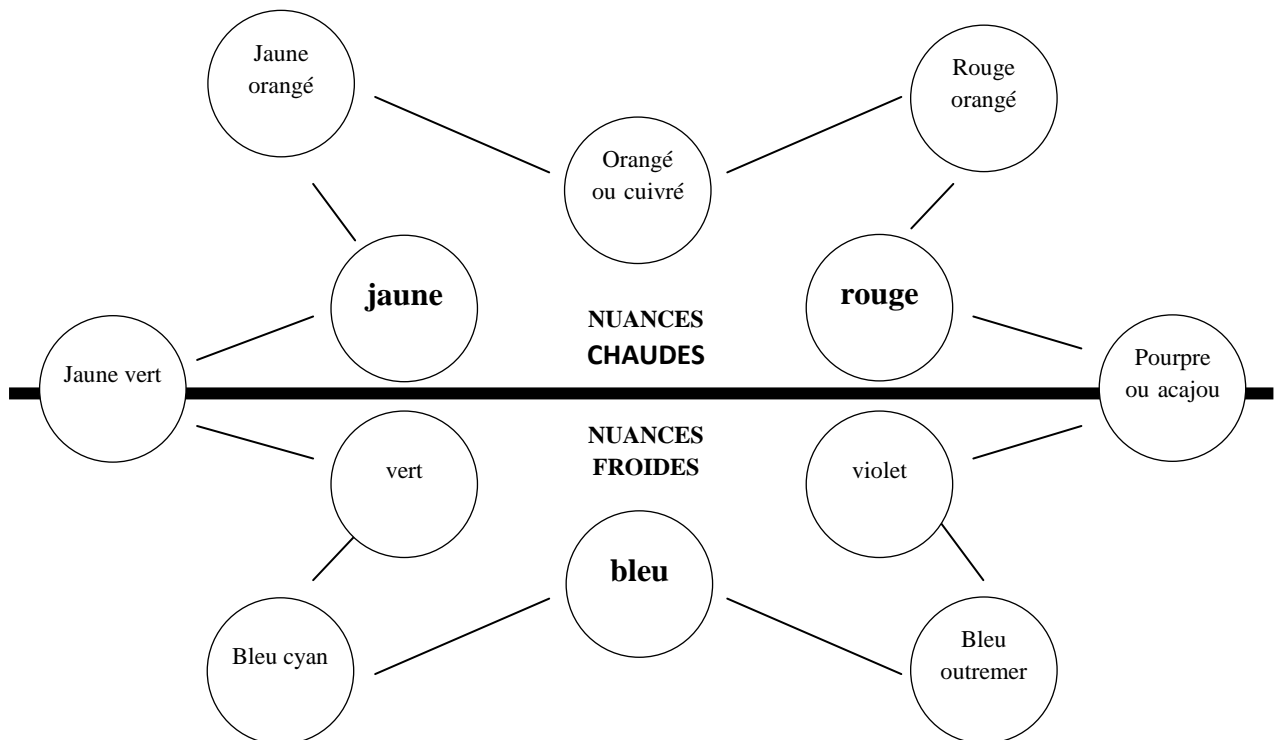
La numérotation des reflets est propre à chaque société.

0	Marron	N	Naturel
1	Bleu	C	Cendré
2	Violet	I	Irisé
3	Jaune	D	Doré
4	Orange	C	Cuivré
5	Orange-Rouge	A	Acajou
6	Rouge	R	Rouge
7	Vert (anti-roux)	V	Vert
8	Bleu gris	P	Perle
9	Gris violet	F	Fumé

Certaines maisons les commercialisent

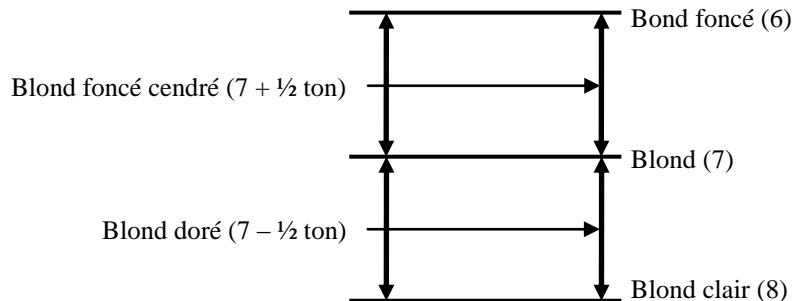
Le jaune et le rouge donnent des reflets chauds.

Le bleu donne des reflets froids.



Un reflet chaud fait apparaître une teinte légèrement plus claire.

Un reflet froid fait apparaître une teinte légèrement plus foncée.



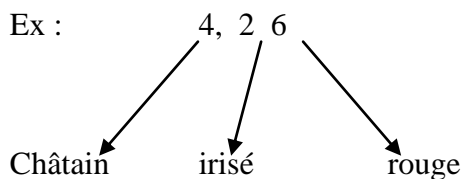
#### 4. la numérotation des produits colorants :

Le 1<sup>er</sup> chiffre avant la virgule (point, tiret) correspond à la hauteur de ton.

Le 1<sup>er</sup> chiffre après la virgule (point, tiret) correspond au reflet principal.

Le 2<sup>ème</sup> chiffre après la virgule (point, tiret) correspond au reflet secondaire.

Ex :



#### Remarque :

- Le chiffre 0 après la virgule allège le reflet c'est un 1/2 reflet donc 1 reflet NATUREL (ex : 8,03 = blond clair, naturel doré)

- Le reflet principal doublé multiplie par deux le reflet principal c'est un reflet PROFOND (ex : 8,33 = blond clair, doré profond)

- Le chiffre 0 placé en dernier multiplie par dix le reflet principal c'est un reflet INTENSE (ex : 8,30 = blond clair, doré intense)

Il existe des additifs destinés à être couplés aux nuances chaudes tels que :

0,600 = rouge

0,460 = cuivré rouge

0,400 = cuivré

# *Origine et nature des produits colorants*

Les colorations se classent en 3 groupes.

## Groupe 1 : Teintures végétales

Les colorants végétaux sont le résultat d'extraits de matières premières naturelles souvent réduites en poudre.

Leurs propriétés leur permettent de traiter et de colorer les cheveux de manière temporaire.

Ces colorants ne transforment pas la mélanine mais s'accroche par des liaisons électrostatiques peu solides.

Inoffensives, elles donnent des reflets intenses avec une tenue pouvant aller jusqu'à 10 à 12 shampooings (henné, indigo, curcuma, brou de noix, camomille...)



Attention aux produits colorants à base d'henné qui nécessite de la prudence si vous avez l'attention de faire par la suite une coloration chimique, il faut faire une mèche d'essai.

## Groupe 2 : Teintures métalliques

Elles ne sont plus guère utilisées, après impossible de réaliser des décolorations ou décapages.

Il y a 2 formes :

- Progressives (à base de sels de plomb) : ce n'est qu'au bout de plusieurs applications successives qu'on obtient la couleur désirée. Ne permettent pas la permanente, les cheveux s'oxydant, ils deviennent noir et cassants.
- Instantanées (à base de sels d'argent) : elles existaient sous formes de flacons de forces différentes. Elles ne sont plus utilisées car elles avaient des reflets ardoises et verdâtre et déposaient des sels de métaux qui lors de la permanente altéraient la kératine.

## Groupe 3 : Teintures organiques

Ce sont les plus utilisées actuellement.

Ce sont des produits de synthèse, fabriqué à partir de produits dérivés de la houille.

Elles permettent sans inconvénients la permanente.



Peuvent provoquer des inflammations ou des troubles divers sur certains sujets.

# *Les différents modes de colorations*

## 1. La coloration sans oxydation :

- *Fugace (temporaire)* : agit en surface et sera de ce fait éliminé au 1<sup>er</sup> shampoing.
- *Semi-permanente (direct)* : agit en profondeur, pénètre les couches cuticulaires et permet de ce fait une tenue à plus long terme (le temps de quelques shampoings).

Ces colorants ne modifient pas la pigmentation naturelle

## 2. La coloration d'oxydation :

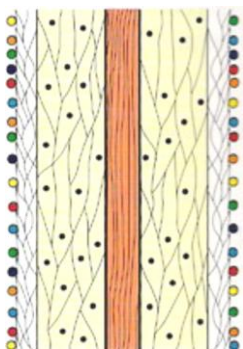
- *ton sur ton (à faible oxydation)*
- *éclaircissante*

Ces colorants modifient définitivement la pigmentation du cheveu (avec un délai plus long pour le ton sur ton).

Ils imprègnent entièrement le cortex.

## 1. La coloration sans oxydation

### **a. La coloration temporaire ou fugace :**



Elle permet un reflet qui modifiera légèrement la teinte naturelle ou artificielle des cheveux qui disparaîtra au prochain shampoing.

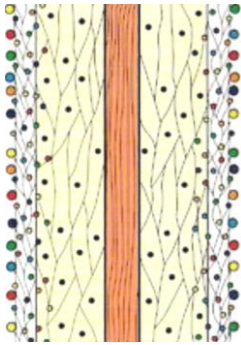
Composition : - colorants

- solvants pour faciliter la dissolution du colorant
- alcool pour sécher rapidement
- adoucissants pour faciliter le démêlage

NB : les lotions colorantes plastifiantes contiennent des résines souples ou dures selon les cas, elles accélèrent le séchage.

Elle s'utilise après le shampoing sur cheveux bien essorés. Il n'y a pas de temps de pause, ni de rinçage.

## b. La coloration directe ou semi-permanente :



Elle permet un nuancement qui s'estompera au bout de 4 à 8 shampooings, elle ne pénètre pas le cortex.

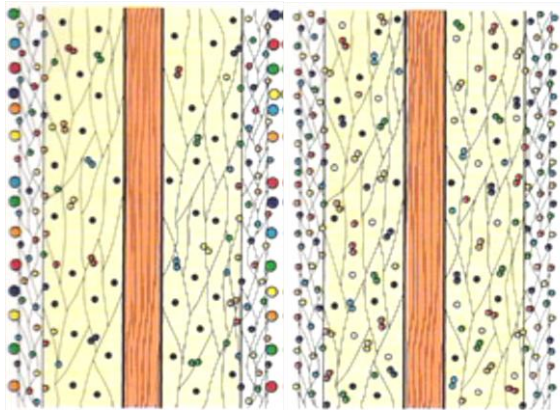
Elle est conçue pour déposer des couleurs autour du cheveu et n'ont pas d'effet éclaircissant.

Elle s'utilise pour colorer dans une teinte proche de la teinte naturelle, de foncer légèrement la teinte de départ, de couvrir jusqu'à 30% des cheveux blancs et raviver ou réchauffer une nuance terne.

Composition : -associations de molécules colorantes

- des solvants pour solubiliser le colorant
- un agent cationique pour permettre au colorant d'adhérer à la fibre capillaire
- des moussants pour une utilisation plus facile
- des démêlants pour lisser le cheveu
- des régénérateurs pour adoucir la fibre capillaire

## 2. La coloration d'oxydation :



Ou appelée coloration permanente est la transformation durable de la pigmentation des cheveux, peuvent se présenter sous forme de crème ou de gel.

Elle couvre 100% des cheveux blancs, permet de foncer la base naturelle, de colorer ton sur ton ou d'éclaircir la base de 1 à 3 tons, apporte un reflet classique ou fantaisie et peut-être employée pour la recoloration.

Elle repose sur une combinaison oxydante de deux composants appelés *base* et *coupleur* qui créent le colorant après absorption.

Composition : - oxydant ou eau oxygénée à 10, 20 ou 20 vol.

- éléments colorants qui se développent au contact de l'oxydant
- colorants directs qui permettent d'obtenir un certain reflet
- un agent alcalin
- un antioxydant qui évite une oxydation trop rapide au moment du mélange

- un support qui conditionne les qualités physiques et cosmétiques du produit
- des produits mouillants et moussants (tensio -actifs) qui facilite l'étalement et la pénétration du produit
- des produits d'origine naturelle (laines, cires...)
- des produits d'origine synthétique (acides gras...)
- un parfum

**Rôle de l'ammoniaque :** - permet de gonflement du cheveu en agissant sur la agissant sur la cuticule

- ramollit les chaînes kératiniques
- facilite le dégagement d'oxygène
- règle le pH

**Rôle de l'oxydant :** - assure la liaison des éléments cosmétiques et leur développement progressif

- facilite l'éclaircissement des pigments naturels et cosmétiques (révèle les colorants)

On distingue deux colorations d'oxydations :

- la coloration d'oxydation permanente qui couvre 100% des cheveux blancs et peut éclaircir de 2 à 3 tons
- la coloration ton sur ton n'a pas de pouvoir éclaircissant, convient aux chevelures contenant jusqu'à 50% de cheveux blancs, sans ammoniaque

# *Avant de commencer votre coloration*

Il faut savoir conseiller votre cliente dans le choix de sa coloration.

Il faut tenir de certains critères :

- la personnalité de votre cliente
- ses activités
- la morphologie de son visage
- ses goûts
- son âge



*En règle générale :*

- Les couleurs foncées durcissent (à réserver aux femmes jeunes et sans rides)
- Les couleurs claires adoucissent
- Les reflets intenses (cuivrés, violines roux) attirent le regard (à ne pas conseiller si la cliente est discrète)
- Les coiffures floues ressortent mieux dans les tons clairs ou lumineux
- Les coupes bien structurées supportent les colorations foncées

*Quelques points à préciser :*

Si votre cliente à plus de 70% de cheveux blancs, conseillez-lui un ou plusieurs tons plus clairs, du moins le coiffant visage (mèches...) ainsi lorsque les cheveux repousseront cela fera moins contraste.

Précisez à votre cliente d'entretenir sa colorations toutes les 3 à 4 semaines.

# *Savoir établir votre plan de travail*

## 1. Etude du modèle diagnostic

Examen de la chevelure pour apprécier :

- la nature des cheveux
- les propriétés mécaniques
- la couleur de base

Examen du cuir chevelu pour déceler :

- les irritations éventuelles
- les anomalies

## 2. Désir de la cliente

## 3. Déroulement du travail

- choix des produits
- choix de la méthode
- choix du matériel



*Précautions :*

- faire une touche d'essai
- protection de la cliente (peignoir, serviette...)
- protection de l'opérateur (gants **obligatoire**, tablier plastique)

# *Le matériel de coloration*

*Pour la cliente :*



le peignoir



les serviettes



le protège lunettes

la crème contour visage + le papier absorbant

*Pour le coiffeur*



tablier de protection



gants



peigne pour  
l'allongement du  
colorant



peigne à queue



bol plastique +  
pinceau + doseur



pinces séparation



minuteur



oxydant



crème colorante



crème protectrice  
avant coloration



shampooing  
neutralisant



l'activateur

Le détachant + l'éponge

# *La préparation du mélange colorant*



COLORATION	PROPORTION <i>suivant les maison :</i>		OXYDANT
	Colorant	Oxydant	
Crème colorante	1 dose	1 dose	20 volumes ou 30 volumes
	1 dose	1 dose 1/2	
	1 dose	2 dose	
	1 dose	3 dose	
Gel	1 dose	1 dose	10 volumes ou 20 volumes ou 30 volumes

# Technique d'application



Pour appliquer une coloration, il faut commencer par tracer les séparations habituelles :

- séparation médiane d'avant en arrière
- séparation d'oreille à oreille
- la bordure frontale peut être également isolée

Différents cas proposés

<b>TYPE DE CHEVEUX</b>	<b>ORDRE D'APPLICATION</b>
% de cheveux blancs élevés (plus de 50%)	Commencer par les parties les plus claires (généralement le devant)
0 à 50% de cheveux blancs	Commencer par le vertex en direction de la nuque et terminer par les parties frontales
Cheveux plus fins sur la bordure du visage	Isoler cette zone des quatre séparations habituelles, puis appliquez la couleur sur celle-ci en dernier (on évitera ainsi les barres)

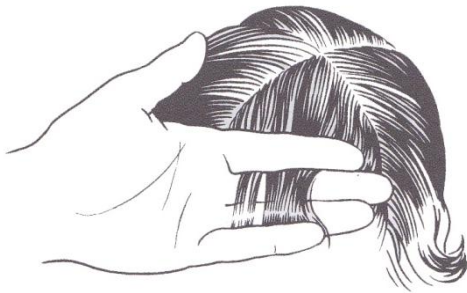
# Mode d'application



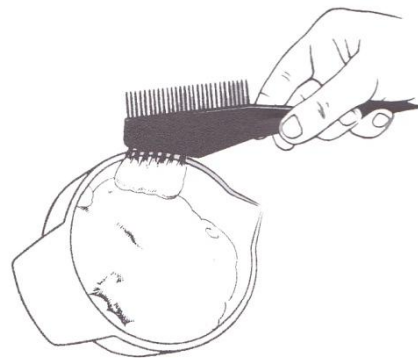
Séparer la chevelure en 4 zones



Délimiter une mèche fine avec le peigne à queue et commencer par le vertex



Avec la main gauche, tenir et bien tendre les cheveux

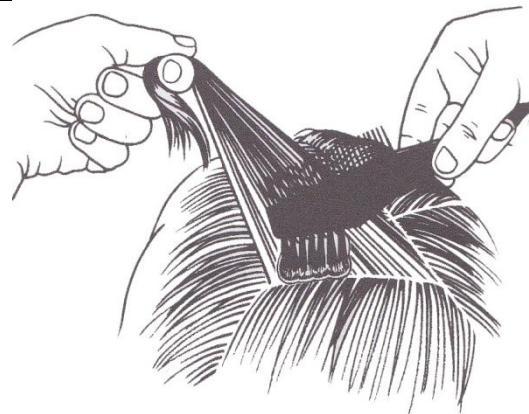


Tremper le pinceau dans la préparation et essuyer l'excès sur les rebords du bol



Appliquer la couleur sur le dessus de la mèche dans le sens de l'implantation des cheveux.

Ne jamais tenir le pinceau à la verticale pour ne pas irriter le cuir chevelu.



Soulever cette mèche et appliquer la couleur sur le dessous de celle-ci

Les trois cas proposés

<b>POUR UNE PREMIERE COLORATION</b>	<b>POUR LA COLORATION DES REPOUSSES</b>	<b>RECOLORATION SUR BASE DECOLOREE</b>
<p>1. Commencer l'application par l'arrière de la tête en commençant par les longueurs et pointes. Temps de pause : 20 min</p> <p>2. Appliquer ensuite sur les racines en commençant toujours par l'arrière de la tête. Temps de pause : 30 min</p> <p>3. A la fin du temps de pause total, émulsionner, bien rincer et utiliser un bain après couleur. Rincer abondamment et neutraliser.</p>	<p>1. Commencer l'application par l'arrière de la tête en commençant par les racines. Temps de pause : 30 min</p> <p>2. Humecter ensuite légèrement la chevelure et allonger la couleur en peignant et en émulsionnant. Temps de pause : 5 min</p> <p>3. A la fin du temps de pause total, émulsionner, bien rincer et utiliser un bain après couleur. Rincer abondamment et neutraliser.</p>	<p>1. Commencer l'application par l'arrière de la tête avec la gelée colorante, mèche par mèche, des racines aux pointes. Temps de pause: 15 min, il est conseillé de travailler et aérer toutes les 5 min afin d'obtenir une répartition uniforme de la nuance.</p> <p>2. A la fin du temps de pause total, émulsionner, bien rincer et utiliser un bain après couleur. Rincer abondamment et neutraliser.</p>

Sous activateur compter la moitié du temps de pause.

# *Le temps de pause*

Il est de :

- 20 min sans apport de chaleur
- 15 min avec apport de chaleur (sous activateur)

		SANS CHALEUR	SOUS ACTIVATEUR
<b>Pour une coloration ton sur ton ou sur cheveux blancs</b>	Racines	30 min	15 min
	Pointes	5 min	
<b>Pour une coloration éclaircissante</b>	Racines	40 min	20 min
	Pointes	5 min	

L'allongement se fait :

- soit avec un démêloir et le reste de produit
- soit en préparant de nouveau le mélange

Le temps d'allongement varie en fonction de l'aspect plus ou moins terne ou délavé des longueurs et pointes :

- 15 min si très délavé (à raviver)
- 10 min si peu délavé
- 5 min si encore bien coloré

A quel moment se fait l'allongement ?

Avant le temps de pause	- pour une 1 <sup>ère</sup> coloration - pour une recoloration sur base décolorée
Pendant le temps de pause	- pour la décoloration de pointes à raviver - pour une coloration ton sur ton ou sur cheveux blancs
Fin du temps de pause / au moment de l'émulsion	-pour une coloration des repousses

# *Les cheveux blancs*

## 1. Généralités :

Le blanchiment des cheveux est dû à la disparition des pigments naturels : la CANITIE.

Il faut savoir que les cheveux blancs prennent plus difficilement une couleur ou une permanente.

Il est donc important de savoir déterminer le pourcentage de cheveux blancs afin d'établir la fiche technique et choisir les produits appropriés.

## 2. Choisir la nuance exacte pour couvrir les cheveux blancs :

<b>BASE NATURELLE</b>	<b>NUANCE DESIREE</b>	<b>CHOIX DU COLORANT</b>	<b>CHOIX DE L'OXYDANT</b>
0 à 30% de blancs	Plus claire que la nuance naturelle	Nuance désirée ou 1 ton plus clair selon l'éclaircissement recherché	30 vol.
30 à 50% de blancs	Ton sur ton	Nuance désirée	20 vol.
30 à 50% de blancs	Plus foncée	Nuance désirée	20 vol.
50 à 100% de blancs	Nuance (sans reflet) naturelle, fondamentale	1 ton plus foncé que la nuance désirée	30 vol.
50 à 100% de blancs	Nuance à reflet	½ nuance à reflet + ½ nuance (sans reflet) naturelle fondamentale Ou ½ nuance naturelle + ½ séries dorées	20 vol.  20 vol.

# *Règlementation*

## 1. La touche d'essai :

Lorsqu'une cliente vient dans votre salon et qu'elle désire une coloration d'oxydation, il est vivement conseillé de pratiquer une touche d'essai afin de savoir si elle n'est pas allergique au produit que vous allez utiliser.

Cette touche d'essai doit se faire 48 heures avant l'application de la coloration.

## 2. Comment faire la touche d'essai de Sabouraud ?

- nettoyer la peau avec un coton imbibé d'alcool
- sur l'avant bras (à la saignée du coude), ou derrière l'oreille
- appliquer un peu de colorant avec de l'eau oxygénée
- laisser sécher
- préciser à la cliente qu'elle ne doit pas laver cet endroit pendant 48 heures

## 3. Lecture du test 48 heures après :

Il est :

- *négatif* s'il n'y a pas de rougeurs, ni démangeaisons ; au toucher la peau doit être normale. On peut appliquer la coloration
- *positif* s'il y a rougeurs, œdème, prurit ou vésicule, quelques fois il se forme une bulle. On ne peut pas appliquer la coloration



NB : ne jamais poursuivre l'application d'une coloration si au cours de celle-ci, la cliente perçoit :

- des picotements au niveau du cuir chevelu
- des douleurs dans les yeux
- des rougeurs sur le front ou dans la nuque
- des malaises

Dans ce cas rincer immédiatement et faire un rinçage neutralisant.

# ***La pré-pigmentation***

C'est un apport de pigments artificiels dans les cas de longueurs et pointes poreuses et de longueurs et pointes plus claires.

# ***La pigmentation***

C'est un apport de pigments artificiels dans les cas de longueurs et pointes très abîmés, rejet de la couleur, coloration dans la teinte naturelle des cheveux éclaircis.

S'utilise sans oxydant ou ammoniacque pour ne pas abîmer les cheveux.

# ***Le Mordançage***

C'est une opération destinée à préparer le cheveu à recevoir un colorant dans le but de la sensibilisation de la fibre capillaire, la pénétration plus facile du colorant et l'augmentation du caractère d'insolubilité du colorant, ce qui accroît la solidité de la couleur.

C'est un colorant appliqué sur un mordant (sel métallique qui est fixé sur la fibre par un traitement préalable à la teinture).

Le mordançage est préconisé dans les cas où :

- le cheveu n'a jamais reçu de colorant = pointes + mi-longueurs
- cheveux difficiles à colorer = appliquez sur les racines
- cheveux blancs difficiles à prendre = appliquez sur les racines
- sur repousse de plus de 2 cm = appliquez sur les cheveux naturels au-delà des 2 cm du cuir-chevelu.

Il est déconseillé en cas de cheveux sensibilisés, fins ou très courts (moins de 4 cm).

# *La décoloration*

C'est l'élimination progressive, partielle ou totale des pigments naturels des cheveux sans dégagement de reflets.

*Composition* : - support d'huile ou poudre contenant de l'ammoniaque  $\text{NH}_4\text{OH}$

- eau oxygénée (oxydant)  $\text{H}_2\text{O}_2$

La force d'action dépend du titre de l'eau oxygénée.

La rapidité d'action dépend de la concentration en ammoniaque.

*Action de l'eau oxygénée sur le cheveu :*

- éclaircit les pigments mélaniques (oxydation)
- rend le cheveu plus poreux (plus long à sécher et plus absorbant)
- modifie sa teneur en soufre (plus le titre d'eau oxygénée est élevée plus la kératine est dégradée)
- affaiblit le cheveu (charge de rupture plus faible)

*Action de l'ammoniaque sur le cheveu :*

- ramollit les chaînes kératiniques
- permet le gonflement pileaire
- facilite la pénétration des produits
- règle le pH
- augmente l'élasticité du cheveu

(en coiffure on utilise de l'ammoniaque à 20%)

# *Les différentes formulations de produits éclaircissants*

## 1. les solutions d'eau oxygénée :

Solutions aqueuses titrant 10 ,20 ,30 ou 40 vol., acidifiées à pH compris entre 2 et 3. Appeler : OXYDANT CREME.

## 2. Les crèmes décolorantes :

Contiennent 10 à 15% d'ammoniaque et doivent être mélangées au moment de l'emploi avec l'eau oxygénée.

## 3. Les huiles décolorantes :

Produits à consistance huileuse contenant de l'ammoniaque et qui mélangées à l'eau oxygénée donne un gel transparent et dessèchent moins le cheveu. On peut renforcer leur action par addition d'une poudre renforçatrice à base de reflets.

## 4. Les poudres décolorantes :




Sont à base de persels, sont alcalines et leur pH est élevés. Au moment de l'emploi mélanger avec de l'eau oxygénée à 20, 30 ou 40 vol.

## *Les différentes forces de décoloration*

<b>DECOLORATION</b>	<b>COMPOSITION</b>	<b>UTILISATION</b>	<b>TEMPS DE PAUSE</b>
<p>Faible Léger et progressif De 1 à 3 tons 1/2</p>	<p>Mélange décolorant + Huile éclaircissante + Oxydant 20 ou 30 vol.</p>	<p>- éclaircissement léger tête entière - balayage ou mèches légères - base pour application de colorants directs</p>	<p>10 à 30 min.</p>
<p>Moyenne ou Forte Eclaircie De 2 à 6 tons</p>	<p>Mélange décolorant en gel + 1 à 3 sachets activateurs + Oxydant 20 ou 30 vol.</p>	<p>- pour éclaircir une chevelure naturelle - 1, 2 ou 3 sachets</p>	<p>25 à 40 min.</p>
<p>Très Forte Eclaircie De 5 à 7 tons</p>	<p>Poudre décolorante + Oxydant 20, 30 ou 40 vol.</p>	<p>- pour les travaux de mèches, balayage ou transparences</p>	<p>30 à 50 min.</p>
<p>Décoloration De plus de 7 tons Application en 2 temps</p>	<p><i>1<sup>er</sup> temps</i> : décoloration forte (+rincer) <i>2<sup>ème</sup> temps</i> : décoloration forte</p>		<p><i>1<sup>er</sup> temps</i> : 10 à 30 min. <i>2<sup>ème</sup> temps</i> : 25 à 40 min.</p>

# *Mode application de la décoloration*

1. Brossage des cheveux
2. Séparation en 4 zones (raie milieu + raie oreille à oreille)
3. Préparation du matériel.

CAS PROPOSES	APPLICATION	TEMPS DE PAUSE	
N°1 Repousse de moins de 2 cm		Application sur les repousses	Sans allongement
N°2 Repousse de plus de 2 cm		Applications des repousses au-delà des 2 cm, près du cuir chevelu. Temps de pause à surveiller	Application des 2 cm près du cuir chevelu Temps de pause
N°3 Transformation tête entière cheveux naturels		-Applications des pointes Temps de pause - Application mi-longueurs Temps de pause à surveiller	Sans rincer Application des 2 cm près du cuir chevelu Temps de pause à surveiller
Repousse de 2 cm Refllet indésirable en pointe		Application sur la repousse	Puis après temps de pause allonger les 5 dernières min.

# *Les colorants à éclaircissement intensif*

C'est l'élimination progressive des pigments naturels des cheveux, avec dégagement de reflet.

Ils ont les mêmes propriétés et caractères que les colorants d'oxydation.

Ils ont pour but un éclaircissement de 4 à 5 tons et permettent d'obtenir en direct des blonds lumineux et brillants.

*Composition* : - coloration crème à éclaircissement intensif

- agent éclaircissant
- oxydant à 30 ou 40 vol.

Ils s'appliquent sur cheveux secs et se mélange avec de l'oxydant à 30 ou 40 vol.

Temps de pause de 45 à 50 min à l'air libre ou 25 min sous activateur.

## *Spécial mèches*

Eclaircissement jusqu'à 5 tons.

*Composition* : crème de base

- sachet éclaircissant
- oxydant (20, 30 ou 40 vol.)

Application au peigne, au pinceau, à la planchette ...etc.... sur cheveux secs et non lavés.

Temps de pause de 35min sans chaleur ou 15 min sous activateur.

# *Le shampoing éclaircissant*

A pour but un éclaircissement léger de ½ à 1 ton sur bases naturelles.

*Composition* : - 1 dose de poudre (ou huile) décolorante

- 60 ml d'eau chaude

- 30 ml de H<sub>2</sub>O<sub>2</sub> (oxydant) à 20 ou 30 vol.

- 1 dose de shampoing

S'applique sur cheveux secs sur le même principe qu'un shampoing en prenant soin de bien aérer la chevelure pour éviter tout risque d'élévation de température excessive par endroits.

Temps de pause de 5 à 35 min en fonction de l'éclaircissement souhaité.

# *Le nettoyage des cheveux colorés*

Le nettoyage ou décapage est une opération qui consiste à éliminer les pigments artificiels apporté par une coloration d'oxydation.

Il a pour but d'éclaircir une teinte trop foncée, de supprimer une coloration avant d'en appliquer une autre et d'éliminer un reflet.

On l'applique :- au pinceau sur les zones colorées, dans le cas de repousses naturelles.

- en shampoing pour un éclaircissement léger, s'il n'y a pas de repousses.

Déroulement de l'application :

1. brosser et démêler les cheveux
2. commencer par les pointes et la nuque
3. sans rincer, appliquer sur les mi-longueurs, en malaxant les cheveux
4. surveiller le temps de pause pour chaque cas, en fonction de l'éclaircissement désiré.