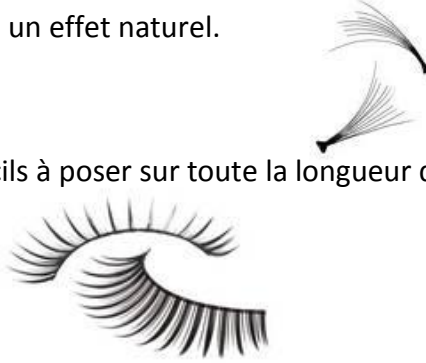




## La pose de faux cils

### Il existe 2 types de faux cils :

- **les implants individuels** : qui sont représentés par de petites touffes posées au coin externe de l'oeil donnant un effet naturel.
- **les franges** : rangées de cils à poser sur toute la longueur de l'œil pour un effet sophistiqué, artistique.



### Lesquels choisir ?



**1 La frange densifiante.** Avec ses fibres serrées et bien noires, elle donne un volume et une intensité très star. (M.A.C.)

**2 La frange allongeante** Des cils noirs et bruns mêlés, ultra-légers mais à la longueur carrément démente. (M.A.C.)

**3 Les plumes star** Très bien pour les fiestas de fin d'année, maquillage artistique. (Make Up For Ever.)

**4 Les brins coup de bluff** Ce sont les faux cils les plus demandés sur les "lash bars". Ces brins unitaires, appelés Flare Eyelash, permettent d'étoffer une frange de cils un peu pauvre avec un naturel déconcertant. Un effet implants à concentrer en extérieur pour un résultat oeil de biche ou à glisser entre les vrais cils sur l'ensemble de la paupière pour un regard de braise. (M.A.C.)

**5 SOS postiche** Ces mini-bandes de quatre brins, appelées Partial Flare, permettent de moduler à l'envi l'application le long de la paupière et de gagner en volume et/ou en intensité. Mises côte à côte tout le long de la paupière, elles offrent le même résultat qu'une frange entière mais sont bien faciles à poser à l'usage lorsqu'on n'a pas encore le coup de main. (Shu Uemura.)

<b>Matériels</b>	<b>produits</b>
<ul style="list-style-type: none"><li>☞ Stick /batonnet de buis</li><li>☞ ciseaux</li><li>☞ cotons/mouchoirs</li><li>☞ poubelle</li><li>☞ pince à épiler</li><li>☞ brosse à cils/goupillon</li><li>☞ pot instruments</li></ul>	<ul style="list-style-type: none"><li>☞ mascara</li><li>☞ démaquillant</li><li>☞ alcool</li><li>☞ antiseptique</li><li>☞ colle à faux cils</li><li>☞ faux cils</li><li>☞ eye liner</li></ul>

### Déroulement

#### ☞ **La pose de faux cils individuels**

1. Maquiller l'œil et mettre du mascara
2. la cliente ferme les yeux ou les baisse
3. déposer la colle au bout des implants à l'aide du batonnet
4. poser les faux cils les uns après les autres, au ras des vrais cils.
5. poser 5 à 8 faux cils en partant du milieu ou  $\frac{3}{4}$  de l'œil

#### ☞ **La pose de faux cils en frange**

1. Maquiller l'œil et souligner d'un trait d'eye liner.poser le mascara
2. mesurer la frange : la couper si elle est trop longue
3. déposer la colle à la lisière du faux cil à l'aide du batonnet.Insister aux extrémités
4. poser la frange par le milieu en la tenant au doigt ou avec la pince à épiler.
5. inciser sur les extrémités à l'aide du batonnet.
6. attendre quelques secondes.
7. Souligner l'œil avec un trait de liner, afin de masquer la colle.
8. rajouter du mascara pour coller les vrais cils avec les faux. Vous pouvez également les brosser avec le goupillon.

☞ **Remarque** : selon la colle, la pose dure de 1 à 15 jours. Actuellement il existe des techniques d'extention de cils qui peuvent durée environ 1mois.