



Le maquillage de jour

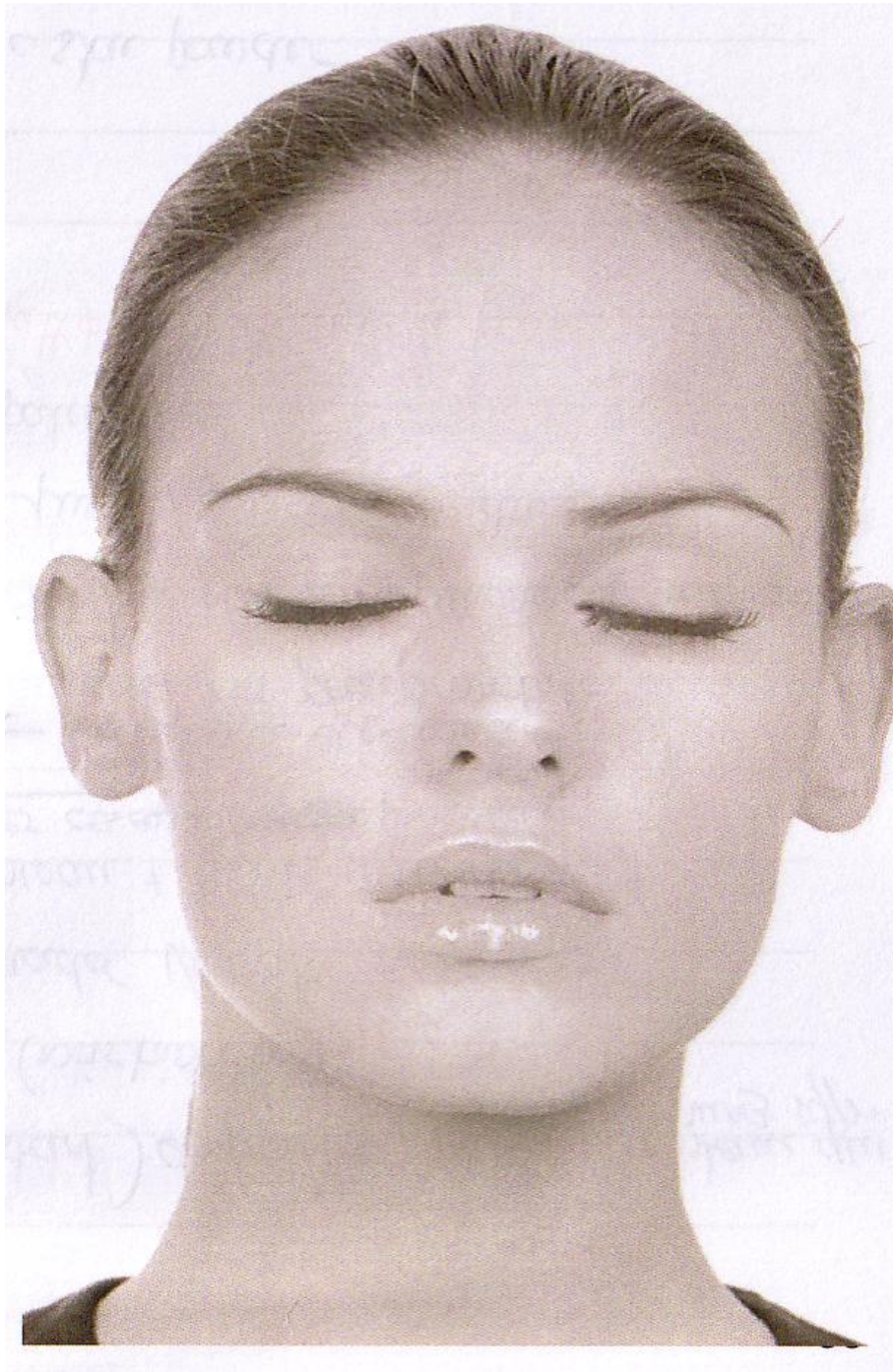
Définition : c'est un maquillage exposé à la lumière naturelle. Il n'est donc pas nécessaire de réaliser de grandes corrections du visage. C'est un maquillage qui doit mettre en valeur le visage de votre cliente, maquillage de tous les jours, léger, net aux couleurs douces.

Temps d'exécution maximum : 25 min

Protocole :

choix des produits	choix des techniques	actions
TEINT		
base neutre	déposer le produit par petites touches sur l'ensemble du visage et du cou à l'aide d'une éponge.	<ul style="list-style-type: none"> ☞ facilite l'application et la tenue du fond de teint ☞ protège la peau des pigments
base verte	Appliquer localement sur les rougeurs à l'aide d'une éponge ou d'un pinceau	☞ camouffle les rougeurs
fond de teint fluide	Appliquer sur le visage par petite touche et lisser en commençant du centre vers l'extérieur, à l'aide d'une éponge ou d'un pinceau. bien descendre au niveau du cou pour éviter les démarcations	<ul style="list-style-type: none"> ☞ unifier le teint ☞ camoufler quelques imperfections
correcteur anti-cerne	déposer le produit à l'aide d'un pinceau uniquement sur les cernes. puis étaler avec l'éponge.	<ul style="list-style-type: none"> ☞ dissimuler les cernes ☞ dissimuler les traces de fatigue ☞ donne de l'éclat au regard
poudre libre	A l'aide d'une houppette, appliquer délicatement la poudre par tapotement sur l'ensemble du visage et du cou en insistant sur la zone T. lisser la paupière avec le doigt avant de poudrer. enlever l'excédant de poudre avec un pinceau blush.	<ul style="list-style-type: none"> ☞ Fixe le fond de teint ☞ matifie
YEUX		
crayon contour des yeux brun	souligner l'œil à l'aide d'un crayon brun, au dessus et en dessous. Travaillez au pinceau biseauté sans fard	☞ souligne le regard
Fards à paupières	<ul style="list-style-type: none"> ▪ appliquer un fard neutre beige sur l'ensemble de la paupière ▪ appliquer le fard foncé sur le coin externe de la paupière, puis déposer le fard moyen sur la liaison clair/foncé. ▪ souligner les sourcils avec un fard crème/blanc irisé (point lumière) 	<ul style="list-style-type: none"> ☞ unifie la couleur de la paupière ☞ donne de la luminosité au regard ☞ intensifie le regard et corrige éventuellement la forme de l'œil
sourcils	brosser les sourcils et redessiner la ligne si besoin	<ul style="list-style-type: none"> ☞ intensifier le regard ☞ redessiner une ligne harmonieuse
mascara	appliquer le mascara en faisant un mouvement de « brushing » puis en « z ».	<ul style="list-style-type: none"> ☞ courbe les cils, allonge donne de l'intensité au regard. ☞ Termine le maquillage de l'œil
LEVRES		
crayon contour des lèvres	dessiner le contour des lèvres en commençant par le cœur. selon la forme des lèvres partir des commissures ou du cœur pour terminer la lèvre. même technique lèvre inférieure	<ul style="list-style-type: none"> ☞ Permet un tracé précis du contour des lèvres. ☞ Renforce la tenue du rouge à lèvres et évite de filer
rouge à lèvres + gloss (si nécessaire)	application au pinceau en couche suffisamment épaisse.	<ul style="list-style-type: none"> ☞ touche de lumière pour le visage ☞ s'accorde avec le blush
JOUES		
blush	prélever le fard à joues au pinceau, à plat. appliquer sur les pommettes en partant de la tempe, et former une sorte de 8.	<ul style="list-style-type: none"> ☞ structure la pommette ☞ donne bonne mine

Technique esthétique : maquillage



Maquillage jour ton froid



Maquillage jour ton chaud

