

Exercice 1 (4 points et -0,5 par erreur)

Coupe histologique du follicule pilo-sébacé

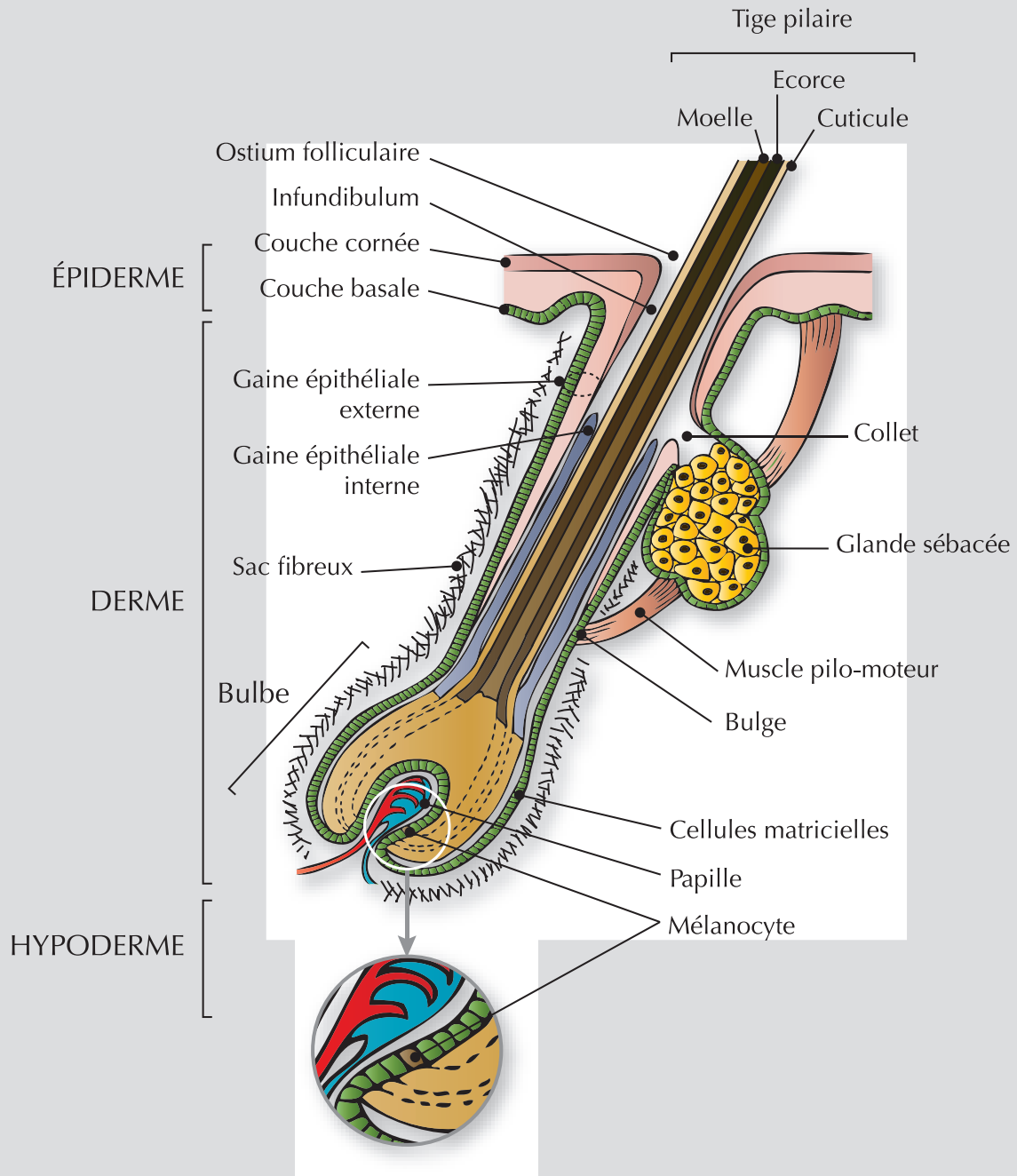


Fig. 1. © Mélissa Riffard

Exercice 2 (3 points)

L'épilation consiste à éliminer le poil par arrachage de l'ensemble tige, racine et bulbe.

On peut considérer qu'il existe deux grands systèmes :

- les systèmes répétitifs : à la cire et à la pince ;
- les systèmes définitifs réservés au corps médical.

Exercice 3 (6,5 points)

Les règles d'hygiène à prendre lors d'une épilation du maillot sont :

- aseptiser la zone à épiler avant et après la pratique de l'épilation avec une lotion désinfectante spécifique ;
- désinfecter la spatule et la pince à épiler avant toute utilisation ;
- se désinfecter les mains (la praticienne) ;
- renouveler régulièrement la cire à épiler pour les cires traditionnelles ;
- porter un gant jetable ;
- jeter toutes les bandes.

Les précautions à prendre lors d'une épilation du maillot sont :

- protéger les sous vêtements avec des mouchoirs en papier ;
- travailler un côté à la fois ;
- effectuer un test de température de la cire sur soi puis sur le modèle ;
- couper les poils s'ils sont trop longs ;
- talquer le maillot avant et après épilation ;
- appliquer la cire par petites bandes dans le sens de pousse de poils et les arracher dans le sens inverse ;
- ne pas épiler si la zone n'est pas saine.

Exercice 4 (6,5 points)

Les différences entre la cire jetable et la cire recyclable sont :

Tableau 1

CIRE JETABLE	CIRE RECYCLABLE
Ne peut pas être stérilisée	Cire qui peut être refondue et stérilisée
Usage unique donc plus hygiénique	Cire réutilisable
Appareil chauffe cire individuel	Appareil à 2 bacs : 1 bac de prélèvement et 1 bac de fonte
<ul style="list-style-type: none">- Cire jetable avec bandes : application en couche fine, ne sèche pas et se retire avec des bandes de papier non tissé ;- Cire jetable sans bandes : application en couche fine, se laisse sécher et se retire avec les doigts.	Application en couche épaisse, se laisse sécher et se retire avec les doigts
Épile des zones définies en fonction de la cire avec ou sans bandes	Épile toutes les zones du visage et du corps
Spatule en forme couteau en inox ou bois et spatule abaisse langue	Spatule en forme de cuillère de différentes tailles en bois