

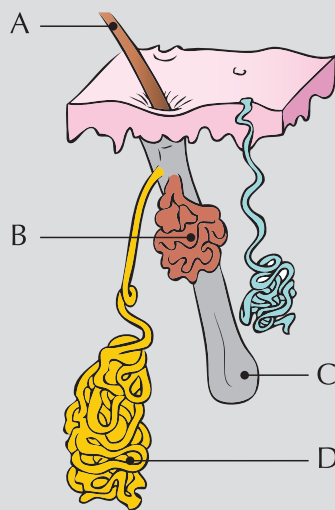
1) Donner 4 étapes essentielles dans la routine d'hygiène que le maquilleur doit avoir avant et pendant le maquillage. (2 points)

- Se laver les mains avec un savon antiseptique avant de maquiller, et / ou utiliser un produit antiseptique pour les mains ;
- Travailler sur une zone propre ;
- Désinfecter son matériel (il aura été lavé à la fin du précédent maquillage) ;
- Prélever les produits avec une spatule propre et désinfectée.

2) Quels procédés permettent de débarrasser un objet de ses micro-organismes ? (2 points)

Après **lavage**, rinçage et séchage, on peut utiliser un **procédé chimique** (produit par frottement ou immersion) ou un procédé thermique (**stérilisateur à billes de verres** ou **à vapeur**).

3) Donner les noms des éléments suivants : (2 points)



- A - Poil
- B - Glande sébacée
- C - Follicule pileux
- D - Glande sudoripare

4) Donner le nom des sécrétions provenant des glandes B et D, et leur rôle respectif à la surface de la peau. (2,5 points)

B - Glande sébacée : produit le **sébum** qui permet de garder la **peau souple**, **maintient l'hydratation** et forme un film **protecteur** à la surface de la peau.

D- Glande sudoripare : produit la **sueur**, qui joue un rôle important dans la **régulation de la température** du corps, dans le maintien de l'**hydratation**, et dans la **protection** de la peau par son acidité.

Sueur et sébum rentrent dans la **composition du film cutané de surface** protégeant la peau.

5) Citer 4 caractéristiques visuelles d'une peau grasse. (2 points)

Au choix:

- Aspect luisant, brillant;
- Orifices pilo-sébacé ou *ostia* dilatés ;
- Présence de comédons;
- Cicatrices ou lésions d'acné;
- Grain de peau épais.

VOIR AU VERSO LA SUITE DE VOTRE CORRIGÉ TYPE >>>

**6) Quel composant de la peau est responsable de sa couleur ? (0,5 points)**

Le pigment appelé mélanine.

**7) Une cliente présentant des signes de vieillissement de la peau souhaite acheter un fond de teint. Quelles propriétés ce produit doit-il avoir ? (2,5 points)**

Être **couvrant** pour **uniformiser le teint**. Sa couleur doit être **proche de la carnation** naturelle de la cliente, ne **pas être trop poudré** pour ne pas être inconfortable et marquer les rides. Il doit être hydratant avec une **texture maximum de crème**.

**8) Quelles sont les soins indispensables pour la peau avant et après le maquillage ? (1 point)**

*Avant* : démaquillage.

*Après* : protection avec un produit hydratant.

**9) Citer les problèmes de peau que le maquilleur peut être amené à camoufler ? (3,5 points)**

- Acné
- Psoriasis
- Taches de naissance
- Mélasma (chloasma ou masque de grossesse)
- Vitiligo
- Rosacée
- Varicosités

**10) Comment diminuer une zone apparaissant comme trop volumineuse en maquillage ? (0,5 points)**

En appliquant un fard foncé sur cette zone.

**11) Où positionner le fard foncé pour affiner un nez trop large ? (0,5 points)**

On applique la couleur sombre sur les côtés ou ailes du nez, depuis la tête du sourcil jusqu'aux narines. Ces corrections étant très visibles, elles doivent être travaillées en légèreté.

**12) Quels types de visage sont considérés comme des cadres courts ? (0,5 points)**

Les visages ronds et carrés.

**13) Quelles couleurs annulent le violacé ou le bleuté rencontrés dans les hématomes et les cernes ? (0,5 points)**

Pour annuler les tons violets, on utilise le jaune ; pour des tons bleutés, on utilise l'orange.