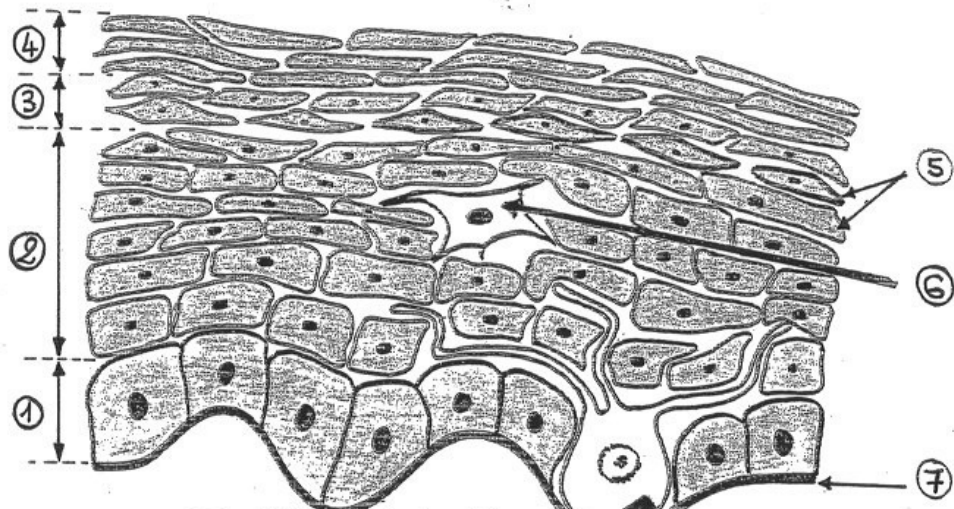
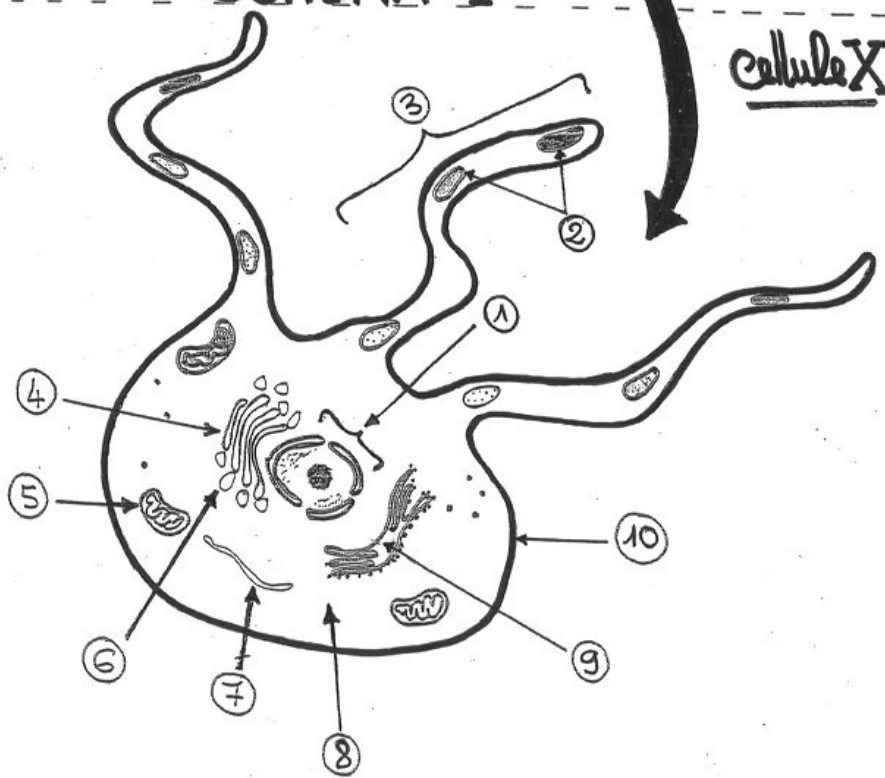


[Q1]. Titrez et annotez complètement le schéma ci-dessous :



SCHEMA I



SCHEMA II

<b>SCHEMA I</b> : Donnez le titre : .....	
1.	5.
2.	6.
3.	7.
4.	

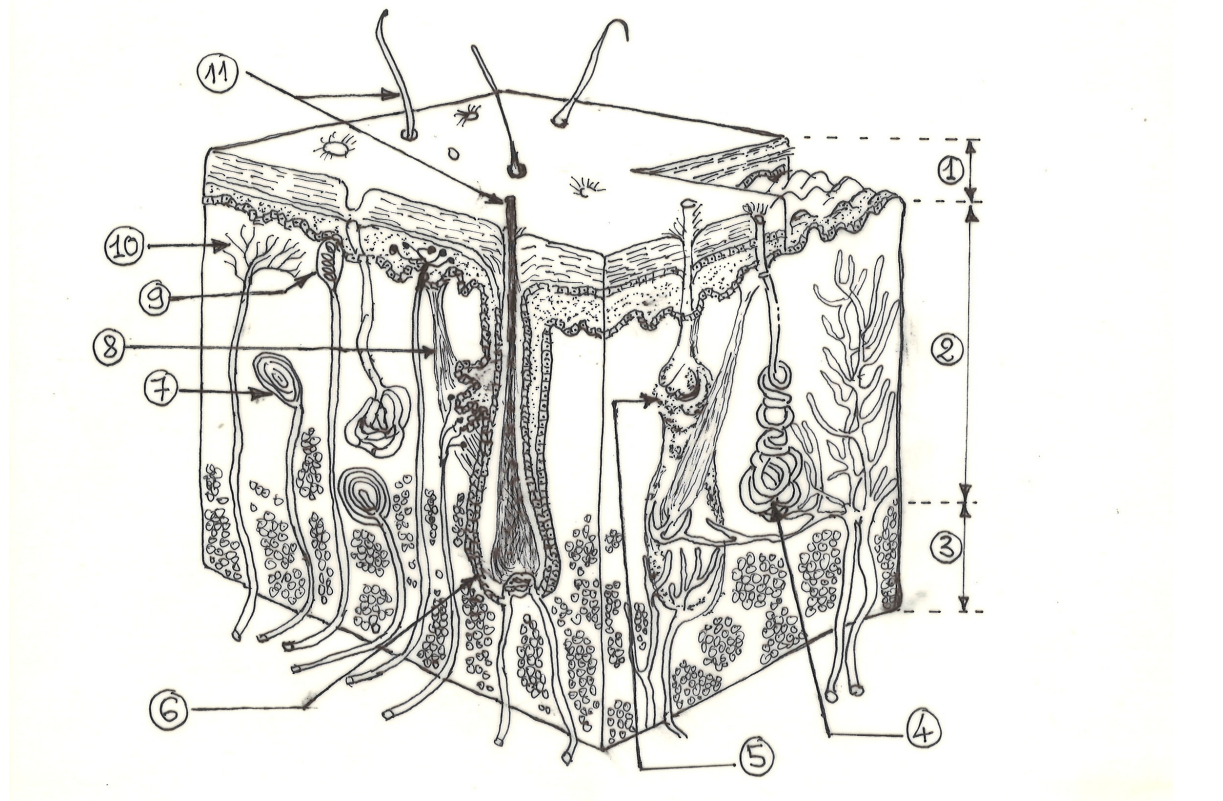
<b>SCHEMA II : Donnez le nom de la cellule X :.....</b>	
1.	6.
2.	7.
3.	8.
4.	9.
5.	10.

[Q2]. Présentez les rôles de toutes les cellules figurant sur le schéma I.

[Q3]. Présentez les rôles de toutes les structures présentées sur le schéma II.

[Q4]. Citez les deux sortes de pigments synthétisés par la cellule X de ce schéma.

[Q5]. Titrez et annotez vite le schéma ci-dessous.



<b>TITRE: Donnez le nom de la cellule X :.....</b>	
1.	7.
2.	8.
3.	9.
4.	10.
5.	11.
6.	