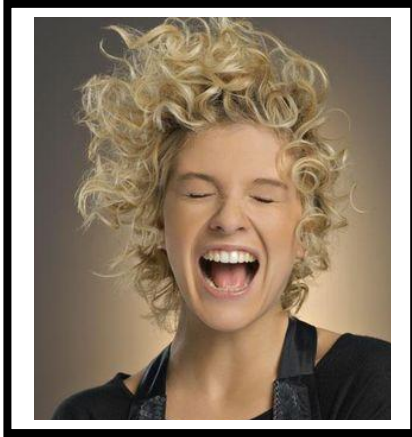


Discipline: *Atelier Permanente : Technologie des produits, Technologie des techniques professionnelles, Technologie des matériels*

Situation professionnelle - Séquence N°4



Laura et Suzie sont deux jeunes femmes qui entrent dans votre salon afin d'avoir quelques conseils. Elles reviennent toutes les deux d'un séjour à l'étranger où elles ont réalisé une permanente. Laura n'est pas du tout contente du résultat car elle trouve sa permanente trop frisée par rapport à son souhait de départ. Suzie trouve que sa permanente est plutôt jolie mais elle regrette que les boucles ne soient pas assez formées et que sa permanente soit vite « retombée ». Elles désirent comprendre ce qui a pu se passer.

Thème:	<ul style="list-style-type: none">• Les différentes opérations et conditions de réussite d'une permanente
Objectif global:	<ul style="list-style-type: none">• Etre capable de lister de façon chronologique les différentes opérations d'une permanente ainsi qu'énoncer les conditions de réussite
Durée	<ul style="list-style-type: none">• 2X 2h50
Capacités et compétences :	<ul style="list-style-type: none">• Savoirs associés: Technologie des produits, technologie des techniques professionnelles• Savoir-faire : utiliser les différents produits, installer le client - Mettre en forme la chevelure
Titre et objectifs des séances:	<ul style="list-style-type: none">• Séance 1 : Lister de façon chronologique les différentes opérations lors d'une permanente et énoncer leurs rôles Réaliser un montage de permanente tête entière selon temps individuel• Séance 2 : Rechercher et énoncer les conditions de réussite d'une permanente Réaliser un montage de permanent tête entière selon temps individuel Auto évaluation du résultat/Proposition de correction

Séquence n° 4 : Les différentes opérations et conditions de réussite d'une permanente

Séance n° 1: Les opérations de la permanente

Date : 10/05/2010

Classe : Première coiffure

Durée totale : 2 x 2h50 min

Matière : Atelier permanente /Technologie de la permanente

Situation : 2^{ème} semestre

Place dans le référentiel Savoirs Faire : C2.1. Choisir une solution adaptée

C3.4. 1. Mettre en forme

Savoirs associés : Technologie des techniques professionnelles :

3. Techniques de modification durable de la forme des cheveux : techniques de permanente

• Objectifs : Lister de façon chronologique les différentes opérations lors d'une permanente et énoncer leurs rôles

Réaliser un montage de permanente tête entière selon temps individuel

• Pré-requis : La méthode directe et indirecte

Technique d'enroulage en permanente classique

Durée	Etapes	Objectifs opérationnels	Activités du professeur	Activités des élèves	Moyens pédagogiques
5'	Faire l'appel		Appeler	Répondre	Ordinateur
5'	Lancement du cours		Ecrire les objectifs de la séance au tableau, Répondre aux questions	Ecouter, Poser des questions	Tableau
5'	Pré-requis sur la méthode directe et indirecte	Contrôler les acquis	Poser des questions	Répondre aux questions	Echange Oral
10'	Expliquer le travail de recherche à effectuer	Fournir les éléments d'information	Donner des indications pour effectuer la recherche et le travail à effectuer	Ecouter, Poser des questions	Echange Oral
5'	Constituer les groupes	Travailler en équipe	Créer des groupes de niveau (travail de recherche différencié)	Se rassembler en groupe	
25'	Exécuter le travail de recherche et de classement demandé	C1.1.Rechercher l'information C1.2.Décoder l'information C1.3.Sélectionner et traiter les informations	Diriger l'activité, Répondre aux questions	Travailler en groupe, Exécuter le travail de recherche et réaliser le document final	Documents élaborés par le professeur
15'	Exposés et mises en commun des éléments de la recherche	C2.1.Choisir une solution adaptée C4.3.Conseiller et argumenter	Valider le travail de recherche au fur et à mesure des réponses, Donner des informations et des réponses aux questions	Exposer le travail et les différentes opérations de la permanente dans un ordre chronologique, Poser des questions	Echange interactif +Document réalisé par les élèves (aimantés au tableau) et tableau blanc
10'	Trace écrite	Compléter la trace écrite	Utiliser les travaux de recherche des élèves pour compléter le document de synthèse	Ecrire et compléter le document de synthèse	Document de synthèse et travaux de recherche des élèves
10'	Installation des élèves et mise en place du plan de travail	C3.1.Préparer le poste de travail	Surveiller l'installation	Installer le plan de travail et le matériel nécessaire	Matériel Professionnel
1h15'	Montage classique de permanente	C3.4. 1. Mettre en forme la chevelure	Apporter des corrections éventuelles tout au long du montage	Réaliser le travail demandé Enrouler la chevelure	Matériel de permanente
5'	Evaluation formative sur les différentes opérations en permanente	Contrôler les acquisitions	Poser des questions	Répondre aux questions	Echange oral

Évaluation prévue : Auto-évaluation le 17/05

Travail à faire :

<p>Analyser la chevelure et les souhaits de la cliente afin de déterminer :</p> <ul style="list-style-type: none"> • Le produit à utiliser • Le diamètre du bigoudi • La méthode (directe ou indirecte) • La technique d'enroulage (classique, quinconce...) 	<p>Afin de débarrasser les cheveux des salissures et de les préparer à recevoir les produits de permanente (shampooing neutre ou technique pré-permanente légèrement alcalin)</p>	<p>Contrôler et guider la technique. Délimiter de façon parfaite permet de réaliser un enroulage précis</p>
<p>C'est l'action mécanique de la permanente. Les liaisons de la kératine se décalent sur le bigoudi pour donner une nouvelle forme aux cheveux</p>	<p>Protéger le coiffeur. L'ammoniaque et l'acide thioglycolique contenus dans le réducteur sont des produits chimiques corrosifs et pouvant entraîner des allergies.</p>	<p>Imbiber soigneusement tous les bigoudis de réducteur. C'est la première action chimique de la permanente.</p>
<p>Le temps de pause est établi en fonction du produit utilisé. Il permet au produit d'agir et de rompre 30% de ponts cystine (réduction)</p>	<p>Le temps de pause peut être allongé en fonction du résultat.</p>	<p>Éliminer toute trace de produit réducteur et préparer l'application du neutralisant.</p>
<p>Permet d'éviter la dilution du produit neutralisant.</p>	<p>C'est la deuxième action chimique de la permanente</p>	<p>Reconstruire les ponts cystine rompus, neutraliser le pH.</p>

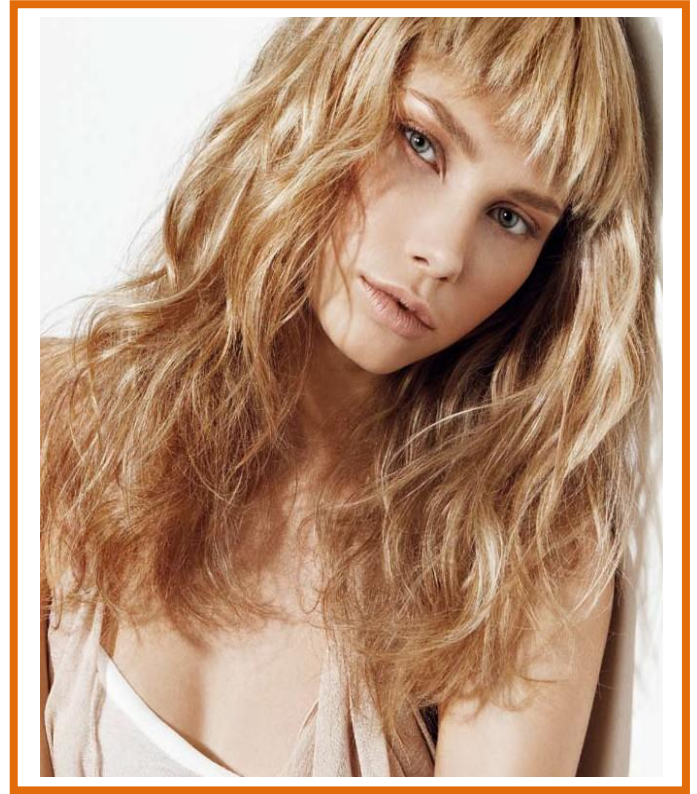
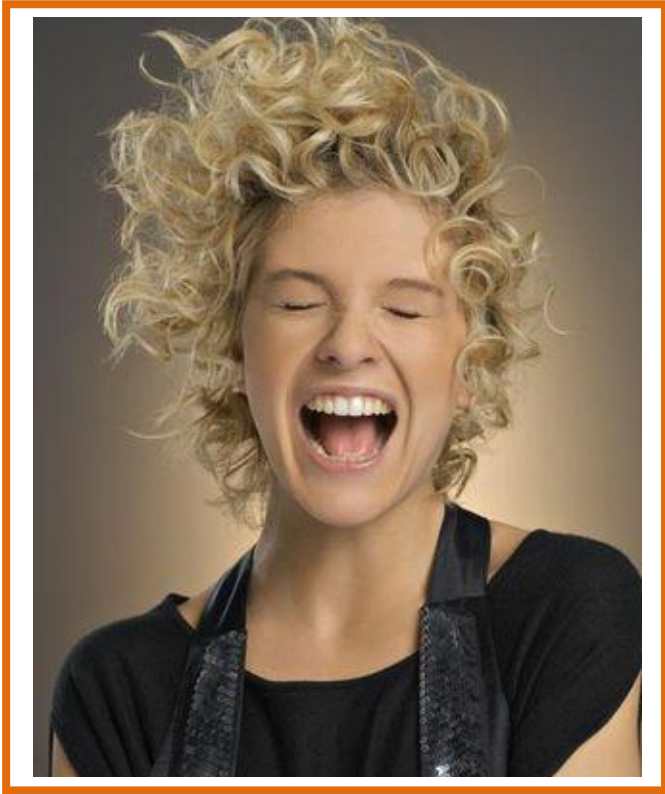
Préparer la deuxième phase neutralisante	Afin de couvrir les mèches de façon uniforme de la racine à la pointe.	Reconstruire les ponts cystine rompus, neutraliser le pH.
Retirer toute trace de produit neutralisant	Rendre le cheveu doux et brillant.	

Consignes : découper chaque élément des deux pages et recomposer un document en associant chacune des étapes de la permanente avec sa définition.

Réaliser le diagnostic	Effectuer le shampoing
Délimiter les zones d'enroulage	Enrouler les cheveux
Porter des gants	Réaliser la saturation

Respecter un temps de pause	Contrôler le degré de frisure
Rincer les cheveux	Essorer les bigoudis
Appliquer le fixateur	Respecter un temps de Pause
Retirer les bigoudis	Appliquer le fixateur
Respecter un temps de pause	Rincer les cheveux
Appliquer un soin adapté	





Les différentes étapes et les conditions de réussite d'une permanente





Situation professionnelle

Laura et Suzie sont deux jeunes femmes qui entrent dans votre salon afin d'avoir quelques conseils. Elles reviennent toutes les deux d'un séjour à l'étranger où elles ont réalisé une permanente. Laura n'est pas du tout contente du résultat car elle trouve sa permanente trop frisée par rapport à son souhait de départ. Suzie trouve que sa permanente est plutôt jolie mais elle regrette que les boucles ne soient pas assez formées et que sa permanente soit vite « retombée ». Elles désirent comprendre ce qui a pu se passer.

I. Les différentes étapes de la permanente en méthode indirecte

Etapes	Opérations	Rôles
N°1	<p>Réaliser le diagnostic</p> 	<p>Analyser la chevelure et les souhaits de la cliente afin de déterminer :</p> <ul style="list-style-type: none">• Le produit à utiliser• Le diamètre du bigoudi• La méthode (directe ou indirecte)• La technique d'enroulage (classique, quinconce...)
N° 2	<p>Effectuer le shampooing</p> 	<p>Afin de débarrasser les cheveux des salissures et de les préparer à recevoir les produits de permanente (shampooing neutre ou technique pré-permanente légèrement alcalin)</p>
N° 3	<p>Délimiter les zones d'enroulage</p> 	<p>Contrôler et guider la technique. Délimiter de façon parfaite permet de réaliser un enroulage précis</p>
N° 4	<p>Enrouler les cheveux</p> 	<p>C'est l'action mécanique de la permanente. Les liaisons de la kératine se décalent sur le bigoudi pour donner une nouvelle forme aux cheveux</p>

Etapas	Opérations	Rôles
N° 5	<p data-bbox="341 170 647 215">Porter des gants</p> 	<p data-bbox="753 174 1430 461">Protéger le coiffeur. L'ammoniaque et l'acide thioglycolique contenus dans le réducteur sont des produits chimiques corrosifs et pouvant entraîner des allergies.</p>
N° 6	<p data-bbox="300 591 692 636">Réaliser la saturation</p> 	<p data-bbox="753 658 1468 819">Imbiber soigneusement tous les bigoudis de réducteur. C'est la première action chimique de la permanente.</p>
N° 7	<p data-bbox="284 954 705 1048">Respecter un temps de pause</p> 	<p data-bbox="753 1016 1477 1240">Le temps de pause est établi en fonction du produit utilisé. Il permet au produit d'agir et de rompre 30% de ponts cystine (réduction)</p>
N° 8	<p data-bbox="300 1411 692 1505">Contrôler le degré de frisure</p>	<p data-bbox="753 1375 1436 1478">Le temps de pause peut être allongé en fonction du résultat.</p>
N° 9	<p data-bbox="325 1706 667 1751">Rincer les cheveux</p>	<p data-bbox="753 1617 1414 1778">Eliminer toute trace de produit réducteur et préparer l'application du neutralisant.</p>
N° 10	<p data-bbox="312 1975 679 2020">Essorer les bigoudis</p>	<p data-bbox="753 1912 1401 2016">Permet d'éviter la dilution du produit neutralisant.</p>

Etapas	Opérations	Rôles
N° 11	<p>Appliquer le fixateur</p> 	<p>C'est la deuxième action chimique de la permanente</p>
N°12	<p>Respecter un temps de Pause</p> 	<p>Reconstruire les ponts cystine rompus, neutraliser le pH.</p>
N°13	<p>Retirer les bigoudis</p>	<p>Préparer la deuxième phase neutralisante</p>
N° 14	<p>Appliquer le fixateur</p>	<p>Afin de couvrir les mèches de façon uniforme de la racine à la pointe.</p>
N° 15	<p>Respecter un temps de pause</p>	<p>Reconstruire les ponts cystine rompus, neutraliser le pH.</p>
N°16	<p>Rincer les cheveux</p> 	<p>Retirer toute trace de produit neutralisant.</p>
N° 17	<p>Appliquer un soin adapté</p>	<p>Rendre le cheveu doux et brillant.</p>

Important.

En cas de choix de méthode directe (cheveux de plus de 15 cm, difficiles à prendre ou de sensibilisation inégale), on trouvera en étape :

- N°4 : **Port des gants**
- N°5 et 5 bis : **Humectation (application de produit réducteur sur chaque mèche à l'éponge avant de l'enrouler) en enroulage**
- Puis on procède comme en méthode indirecte pour le reste des opérations.



Séquence n° 4 : Les différentes opérations et conditions de réussite d'une permanente

Séance n° 1: Les conditions de réussite de la permanente

Date : 17/05/2010 **Classe :** Première coiffure **Durée totale :** 2 X 2h50min **Matière :** Atelier permanente /Technologie de la permanente **Situation :** 2^{ème} semestre

Place dans le référentiel Savoirs Faire : C2.1. Choisir une solution adaptée
C3.4. 1. Mettre en forme

Savoirs associés : Technologie des techniques professionnelles :
3. Techniques de modification durable de la forme des cheveux : techniques de permanente

- Objectifs :** Enoncer les conditions de réussite d'une permanente
Réaliser un montage de permanente tête entière selon temps individuel
- Pré-requis :** Ordre chronologique des étapes de la permanente
Technique d'enroulage en permanente classique

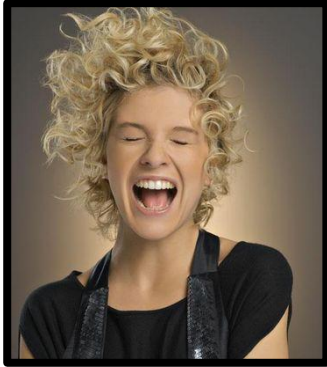
Durée	Etapes	Objectifs opérationnels	Activités du professeur	Activités des élèves	Moyens pédagogiques
5'	Faire l'appel		Appeler	Répondre	Ordinateur
5'	Lancement du cours		Ecrire les objectifs de la séance au tableau	Ecouter	Tableau
5'	Pré-requis sur les étapes de la permanente	Contrôler les acquis	Poser des questions	Répondre aux questions	Echange Oral
5'	Expliquer le travail de recherche à effectuer	Fournir les éléments d'information	Donner des indications sur le travail à effectuer	Ecouter, Poser des questions	Echange Oral
15'	Exécuter le travail de recherche demandé	Travailler en équipe C1.1.Rechercher l'information C1.3.Sélectionner et traiter les informations	Diriger l'activité, Répondre aux questions	Travailler en groupe, Exécuter le travail de recherche et réaliser le document final	Travail de recherche de la séance n°1+ Documents élaborés par le professeur
10'	Exposés et mises en commun des éléments de la recherche	C4.3.Conseiller et argumenter	Valider le travail de recherche au fur et à mesure des réponses, Donner des informations et des réponses aux questions	Exposer le travail et les conditions de réussite d'une permanente, Poser des questions	Echange interactif +Document réalisé par les élèves et tableau blanc
10'	Trace écrite	Compléter la trace écrite	Utiliser la recherche des élèves pour compléter le document de synthèse	Ecrire et compléter le document de synthèse	Document de synthèse et travaux de recherche des élèves
10'	Evaluation formative sur les différentes opérations en permanente	Contrôler les acquisitions	Guider les élèves sur l'utilisation de Didapages	Répondre individuellement aux questions du livre interactif Didapages	Ordinateur, connexion au réseau + Didapages élaboré par le professeur
10'	Changement de salle		Guider les élèves vers l'atelier	Aller à l'atelier	Matériel Professionnel
10'	Installation des élèves et mise en place du plan de travail	C3.1.Préparer le poste de travail	Surveiller l'installation	Installer le plan de travail et le matériel nécessaire	
1h15'	Montage classique de permanente	C3.4. 1. Mettre en forme la chevelure	Apporter des corrections éventuelles tout au long du montage	Réaliser le travail demandé Enrouler la chevelure	Matériel de permanente + fiche d'activité élève
10'	Auto-évaluation	C3.7. Contrôler la qualité du travail effectué	Questionner	Répondre à l'auto-évaluation, proposer des solutions de correction immédiate, d'amélioration	

Évaluation prévue : Auto-évaluation le 17/05

Travail à faire :

Travail de groupe N°1

Vous venez de lister de façon chronologique toutes les étapes nécessaires à la réalisation d'une permanente. Afin de répondre aux questions que se posent Laura et Suzie au sujet de leur permanente vous décidez de leur lister les différentes conditions de réussite d'une permanente.

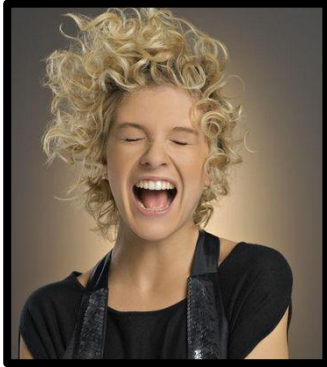


Consignes : A chaque différente étape de la permanente lui correspond une ou plusieurs conditions de réussite. En vous aidant de votre propre expérience personnelle, identifiez-les et reliez-les par un trait.

Diagnostic	•	• Le shampoing doit être neutre ou légèrement alcalin
Préparation de la chevelure	•	• L'humectation et la saturation doivent être régulières • La neutralisation doit être correcte
Enroulage	•	• Il doit être en accord avec le produit utilisé, ni trop long, ni trop court
Choix des produits	•	• Il doit être précis et détaillé.
Application des produits	•	• Les bigoudis doivent être adaptés au résultat souhaité • Les séparations et la tension doivent être régulières
Temps de pause	•	• Il doit être adapté à la nature et à l'état des cheveux

Travail de groupe N°2

Vous venez de lister de façon chronologique toutes les étapes nécessaires à la réalisation d'une permanente. Afin de répondre aux questions que se posent Laura et Suzie au sujet de leur permanente vous décidez de leur lister les différentes conditions de réussite d'une permanente.



Consignes : rechercher les différentes conditions de réussite en vous basant sur 6 étapes importantes de la permanente et en vous aidant de votre propre expérience personnelle. Noter vos réponses ci-dessous. Faites des phrases courtes.

- **Diagnostic** :
- **Préparation de la chevelure** :
- **Enroulage** :
- **Choix des produits** :
- **Application des produits** :
- **Temps de pause** :

II. Les conditions de réussite d'une permanente.

Vous avez exposé à Laura et Suzie les différentes étapes qui doivent être respectées en permanente. Vous allez maintenant leur parler des conditions de réussite d'une permanente en fonction de ces différentes étapes.

Les étapes de la permanente	Les conditions de réussite
Le diagnostic	<ul style="list-style-type: none">• Il doit être précis et détaillé.• Un bon diagnostic permet de :<ul style="list-style-type: none">– Comprendre les désirs de la cliente– Choisir la force du réducteur (en fonction de l'analyse de la chevelure)– Choisir la méthode– Choisir les bigoudis
Préparation de la chevelure	<ul style="list-style-type: none">• Le shampooing doit être neutre ou légèrement alcalin.• La chevelure doit être parfaitement lavée
Enroulage	<ul style="list-style-type: none">• Les bigoudis doivent être adaptés au résultat souhaité• Les séparations et la tension doivent être régulières• Les pointes doivent être correctement lissées et enroulées sur le bigoudi.
Choix des produits	<ul style="list-style-type: none">• Il doit être adapté à la nature et à l'état des cheveux
Application des produits	<ul style="list-style-type: none">• L'humectation et la saturation doivent être régulières• La neutralisation doit être correcte• On ne tire pas sur le cheveu en déroulant le bigoudi• Il doit y avoir suffisamment de produit sur les mèches
Temps de pause	<ul style="list-style-type: none">• Il doit être en accord avec le produit utilisé, ni trop long, ni trop court

FICHE D'ACTIVITE ELEVE







Nom:	Classe:	Date:
Séquence: N°4	Objectif de la séance: Savoirs associés : <i>Les conditions de réussite d'une permanente.</i> Savoir-faire : <i>Réaliser un montage de permanente classique</i>	
Pré requis: - Protocole de la réalisation des 9 zones - Protocole d'enroulement d'un bigoudi avec papier pointe - Protocoles d'enroulement de la tête entière en permanente classique		Matériel: - Documents techniques - Têtes implantées - Matériel adapté à la technique
Capacités: <i>organiser, réaliser, s'informer</i>		



Consignes et critères d'auto évaluation

- Choisir les outils et organiser le plan de travail adaptés au résultat attendu
- Réaliser les 9 zones de la dimension adaptée au résultat attendu.
- Sélectionner des mèches de dimension adaptée au résultat attendu
- Respecter une orientation et une élévation correcte des mèches mises en forme
- Réaliser le protocole de la prise de pointe au papier pointe
- Etre attentive à la netteté du résultat

AUTO-EVALUATION DU RESULTAT

					
Outils et Matériel adaptés		Réalisation des 9 zones		Dimension des mèches	
Acquis	Non acquis	Acquis	Non acquis	Acquis	Non acquis
Correction immédiate		Correction immédiate		Correction immédiate	
					
Orientation et élévation correctes		Qualité de la prise de pointe		Netteté du résultat	
Acquis	Non acquis	Acquis	Non acquis	Acquis	Non acquis
Correction immédiate		Correction immédiate		Correction immédiate	