

TRAVAIL PREPARATOIRE FICHE DE BIO-N°4.3

[Q1]. Définissez le terme **épithélium**.

.....
.....
.....

[Q2]. Nommez l'épithélium qui forme les glandes.

.....
.....

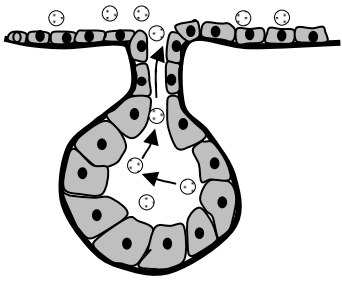
[Q3]. Définissez vite le terme **glande**.

.....
.....
.....

[Q4]. **Sur le plan fonctionnel ; c'est-à-dire suivant leur mode de sécrétion**, les glandes se divisent fondamentalement en **deux grands groupes**. **Identifiez et nommez ces deux groupes de glandes en précisant le mode de sécrétion des glandes appartenant à chaque groupe ainsi que trois exemples de glandes appartenant à chaque groupe.**

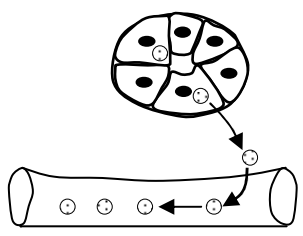
GROUPE DE GLANDES

MODE D'EXCRETION et
 EXEMPLES



TYPE DE GLANDE :

.....
.....
.....



TYPE DE GLANDE :

.....
.....
.....

[Q5]. Expliquez **avec la plus haute précision** ce que nous entendons par **glande mixte (ou glande amphicrine)** en biologie et citez **deux exemples** de glandes mixtes.

.....
.....
.....
.....
.....

[Q6]. Reliez chacune **des glandes exocrines** énumérées ci-dessous à son produit de sécrétion.

Glande sébacée	Salive
Glande sudoripare eccrine	Larmes
Glande salivaire	Sébum
Glande mammaire	Sueur
Glande lacrymale	Suc intestinal
Glande cérumineuse	Suc gastrique
Glande intestinale	Lait
Glande gastrique	Cérumen

NOTE : Le **cérumen** est la substance cireuse qui se trouve dans le conduit auditif externe de l'oreille où elle a pour fonction de le protéger et d'éloigner les insectes qui veulent s'aventurer dans ce conduit pour regagner les structures les plus internes de l'oreille.

[Q7]. Définissez le terme **hormone** et citez **trois exemples d'hormones**.

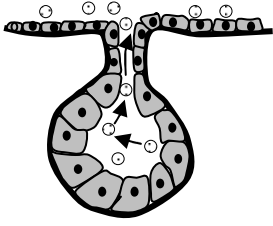
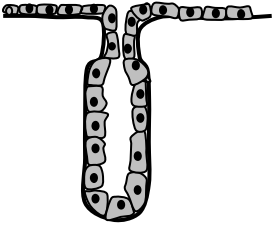
.....
.....
.....
.....
.....

AIDE : On pourra jeter un coup d'œil sur la **FICHE DE BIO-N°10.4** ou à la **page 1 de ce post**.

[Q8]. Donnez **le nom général** des glandes qui produisent des hormones dans l'organisme.

.....
.....

[Q9]. **La classification morphologique des glandes exocrines suivant la forme de leur unité sécrétrice** permet de distinguer très fondamentalement **deux grands groupes de glandes exocrines**. Indiquer en identifiant ces deux groupes à l'aide du schéma ci-dessous, et **en justifiant très rigoureusement vos réponses** puis en donnant **un exemple** de glande appartenant à chacun des groupes.

GROUPE DE GLANDES	JUSTIFICATION	EXEMPLES
 <p>NOM :</p>		
 <p>NOM :</p>		

ALLER : Nous revenons en arrière sur la FICHE DE BIO-N°2.1 et FICHE DE BIO-N°3.1

[Q10]. Indiquez **la teneur moyenne globale** d'eau dans l'organisme.

.....
.....

[Q11]. Énoncez **deux rôles** de l'eau dans l'organisme.

.....
.....
.....
.....
.....

[Q12]. Expliquez ce que l'on appelle « eau intracellulaire » et ce que l'on appelle « eau extracellulaire ».

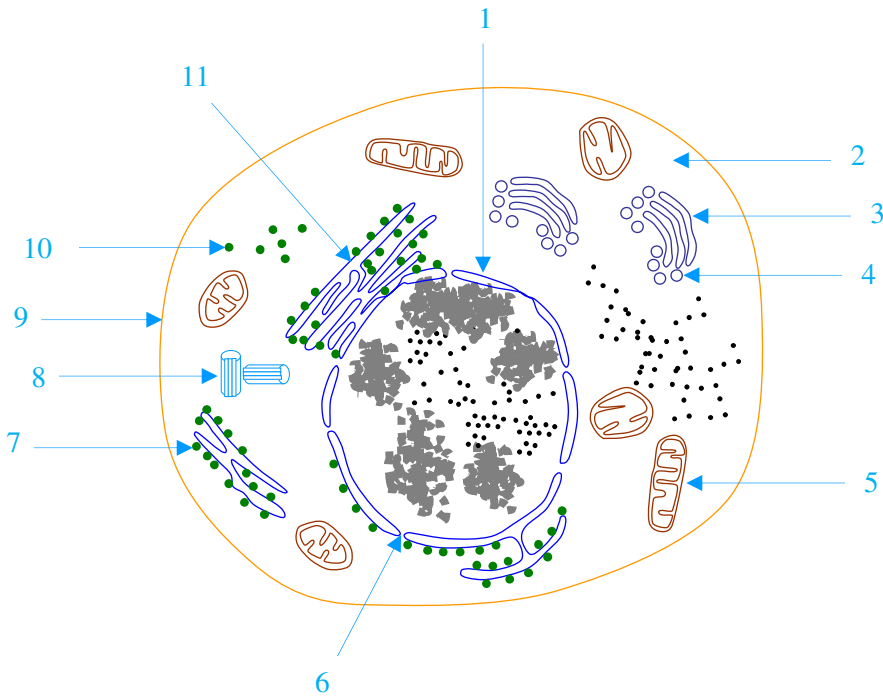
.....
.....
.....
.....
.....

[Q13]. Le sang assure le transport des substances à l'intérieur de l'organisme. Indiquez la teneur moyenne globale d'eau dans le sang.

.....
.....

[Q14]. Titrez et annotez le schéma ci-dessous en complétant le tableau suivant :

TITRE : SCHEMA D'UN FIBROBLASTE			
1.		7.	
2.		8.	
3.		9.	
4.		10.	
5.		11.	
6.			



[Q15]. Donnez **deux rôles** de la membrane plasmique dans le fonctionnement de la cellule.

.....
.....
.....
.....
.....

[Q16]. Donnez **les rôles** de la mitochondrie dans la cellule.

.....
.....

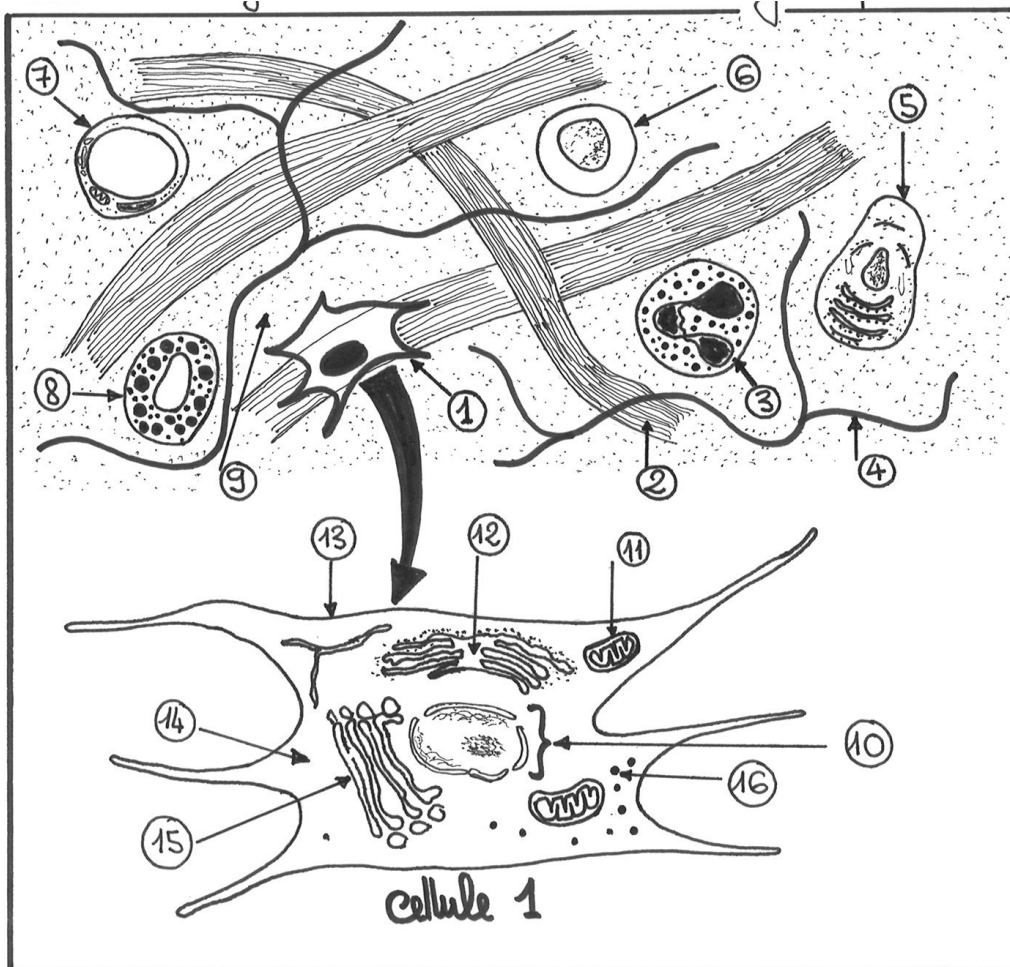
[Q17]. Donnez **le rôle** du réticulum endoplasmique granuleux dans la cellule.

.....
.....

ALLER : Nous allons en avant sur la FICHE DE BIO-N°5

[Q18]. Titrez et annotez le schéma ci-dessous en complétant le tableau suivant :

TITRE : SCHEMA D'UN FIBROBLASTE			
1.		9.	
2.		10.	
3.		11.	
4.		12.	
5.		13.	
6.		14.	
7.		15.	
8.		16.	



[Q19]. Donnez **le nom et le rôle** de la cellule 1 présentée sur ce schéma.

.....
.....
.....

[Q20]. Citez **quatre exemples** de tissus conjonctifs.

.....
.....

BON TRAVAIL