

CAP blanc EP1 – Techniques esthétiques du visage, des mains

CORRIGÉ TYPE

PARTIE THÉORIQUE

EXERCICE 1 (12 POINTS)

Votre cliente désire utiliser un fond de teint.

1. Citez trois conditionnements de fond de teint. (3 points)

Pots, tubes, flacons, conditionnements pressurisés, sticks, boîtiers...

2. Énoncez les différents types de fonds de teint. (2 points)

Fluides, compacts.

3. Pour chacun des composants du fond de teint ci-dessous, indiquez l'action recherchée (une réponse attendue par composant). (7 points)

Tableau n°1 Action recherchée pour chaque composant du fond de teint

COMPOSANT	ACTION RECHERCHÉE
Excipient (mélange de corps et de corps aqueux)	Apports de colorants, hydratation de la peau, homogénéise le produit
Mélange de pigments colorés	Modifie la carnation
Talc	Facilite l'étalement
Kaolin	Absorbant, matifiant
Oxyde de titane	Anti-UV
Conservateurs	Empêche la prolifération de germes et l'oxydation des matières premières lipidiques
Parfums	Améliore l'odeur, atténue l'odeur de certaines matières premières

EXERCICE 2 : LE SYSTÈME TÉGUMENTAIRE (14,5 POINTS)

1. Citez deux glandes annexes de la peau, leur sécrétion et son principal composant. (3 points)

La glande sébacée produit du sébum et est composée de lipides.

La glande sudoripare produit de la sueur et est composée d'eau.

2. Ces annexes sont vascularisées. Annotez le schéma suivant. (4 points)

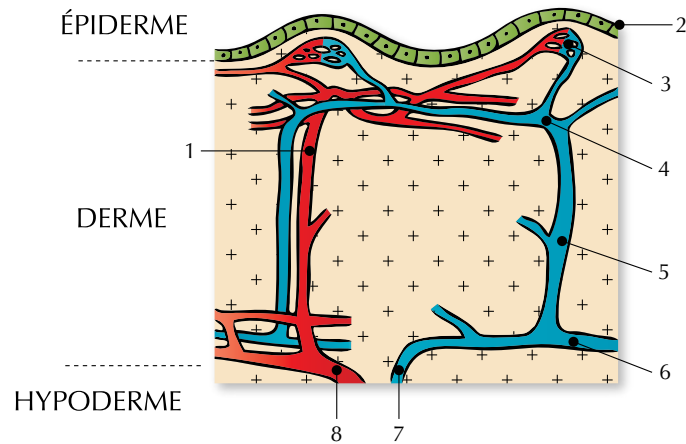


Fig.1 Circulation sanguine cutanée © Mélissa Riffard

1. Artériole
2. Couche basale
3. Anse capillaire
4. Plexus sous papillaire
5. Veinule
6. Plexus profond
7. Veine
8. Artère

3. Annotez le schéma ci-dessous. (7,5 points)

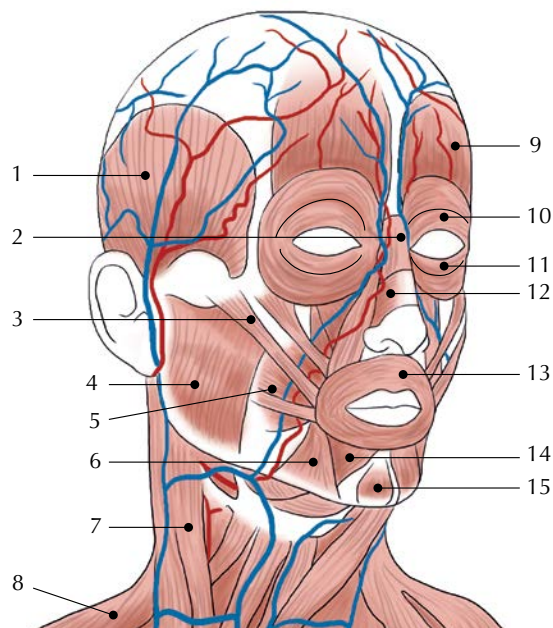


Fig.2 Myologie et vascularisation de la tête © Mélissa Riffard

1. Temporal
2. Pyramidal
3. Grand zygomatique
4. Masséter
5. Risorius
6. Abaisseur de l'angle de la bouche
7. Sterno-cléido-mastoïdien
8. Trapèze
9. Frontal
10. Orbiculaire de l'œil partie supérieure
11. Orbiculaire de l'œil partie inférieure
12. Transverse du nez
13. Orbiculaire de la bouche
14. Abaisseur de la lèvre inférieure
15. Mentonnier

EXERCICE 3 : TECHNOLOGIE (9,5 POINTS)

Vous proposez à votre cliente un soin du visage relaxant, incluant l'appareil présenté ci-dessous.

1. Nommez cet appareil et identifiez ses différents organes. (4,5 points)

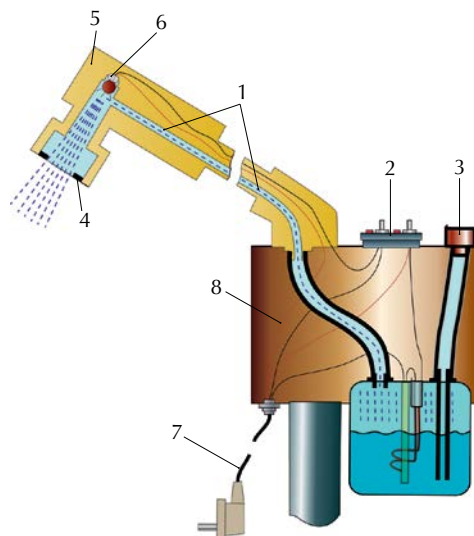


Fig. 3 Coupe transversale de l'appareil de type Vapozone © Jessica Ollivaud

Titre : L'appareil à vaporisation chaude, avec ou sans production d'ozone, type Vapozone

1. Conduit de vapeur
2. Interrupteur vapeur + ozone
3. Orifice de remplissage
4. Tampon pour aromathérapie
5. Tête pivotante
6. Lampe UVC
7. Cordon d'alimentation
8. Alimentations électriques

2. Énoncez la fonction globale de cet appareil. (3 points)

C'est un appareil électrique permettant la diffusion de vapeur d'eau, avec ou sans adjonction d'ozone, et éventuellement d'essences aromatiques.

3. Citez quatre règles de sécurité à respecter avant, pendant ou après l'utilisation de cet appareil. (2 points)

- Vérifier le niveau d'eau, l'état du bocal.
- Vérifier les fils électriques et la prise de terre.
- Ranger correctement le cordon de secteur autour de l'appareil.
- Ne pas toucher la chaudière pendant l'utilisation.
- Vérifier que la vapeur sort bien et de façon régulière avant de la diriger vers le client.
- Ne pas oublier les protections nécessaires pour le client.

PARTIE PRATIQUE

Il n'y a pas de corrigé-type pour les photos et vidéos, car la correction est individualisée.

EXERCICE 1 (34 POINTS)

Votre client présente une peau sensible. Elle souhaite un soin du visage qui traitera en priorité ses rougeurs.

1. Recopiez le tableau en sélectionnant uniquement les produits, les techniques de modelage et les appareils nécessaires à la réalisation du soin du visage pour le sujet imposé. (6 points)

Tableau n°2 Déroulement d'un soin du visage pour traiter les rougeurs

DÉROULEMENT	PRODUITS	TECHNIQUES DE MODELAGE	APPAREILS
Démaquillage	Lait démaquillant doux Lotion calmante		
Gommage	Gommage enzymatique		
Appareil (en choisir 2)	Lotion		Pulvérisateur Lucas Championnière Appareil à haute fréquence avec électrode rouleau
Modelage	Crème apaisante	Manœuvres d'effleurage Manœuvres drainantes esthétiques Vibrations	

2. Votre cliente désire un maquillage flash. Elle porte une tenue de ville blanche et bleue. Réalisez le maquillage sur un modèle féminin et joignez ci-dessous deux photos de votre maquillage proche du visage ; une les yeux ouverts et l'autre les yeux fermés. (13 points)

3. Sur un modèle maquillé, prendre en vidéo votre réalisation du démaquillage complet et du gommage. Après avoir déposé votre vidéo sur un site hébergeur comme Vimeo ou Youtube, donnez ci-dessous l'adresse URL et le mot de passe pour que nous puissions visualiser votre travail. (15 points)