

NAIL-ART

Aujourd'hui, l'ongle s'habille de fantaisie et se porte comme un bijou (voir p. 2/4)
Un professionnel lance un nouveau produit constitué d'un ensemble verni et pinceau pour le décor de l'ongle.

SUJET

Sur la planche 4/4, vous devez réaliser le décor de l'emballage pour des pinceaux fins.(ces derniers seront recouverts d'un plastique transparent, laissant apparaître votre décor)

1- Décor des ongles

-Vous décorerez différemment les 3 ongles, en vous inspirant des motifs proposés p. 3 / 4 (formes simples, géométriques, courbes, droites...) que vous pouvez modifier, agrandir, associer, multiplier, etc ...

- L'harmonie colorée utilisera un contraste entre des teintes vives et des teintes pâles
- Vous traduirez l'effet brillant du vernis par le rendu ombre et lumière (voir p2 / 4)

2- Décor du fond

Afin de mettre en valeur les couleurs des ongles, le fond sera réalisé en noir et blanc, avec des dégradés de gris, mais reprendra les motifs décoratifs des 3 ongles avec une forte variation d'échelle (plus grand et / ou plus petit)

Toute technique autorisée , sauf celles à séchage lent.

EVALUATION

Ongles /10

- Organisation des motifs
- Interprétation des documents
- Effet brillant
- Harmonie colorée

Fond / 10

- Variations d'échelle
- Organisation des motifs
- Répartition des valeurs
- Dégradés

Examen : CAP

ESTHETIQUE COSMETIQUE

SESSION 2004

Épreuve : EP 4 - Arts appliqués à la profession

SUJET

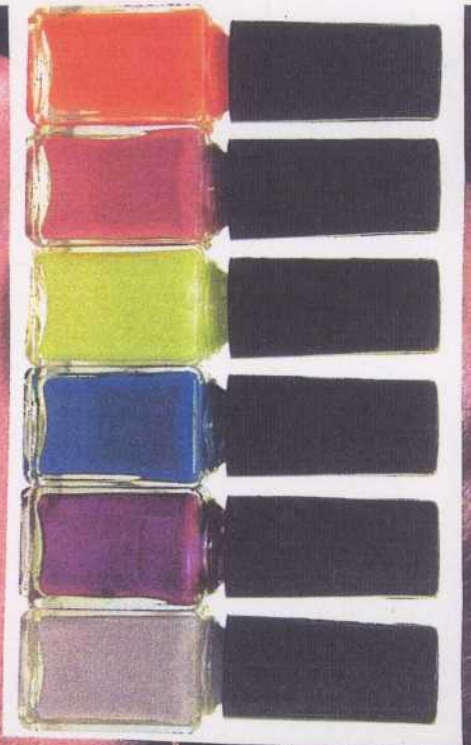
Durée : 1 h 30

Coefficient . 1

Nombre total de pages : 4

Page 1/4

« L'ONGLE COMME UN BIJOU »



Examen : CAP ESTHETIQUE COSMETIQUE

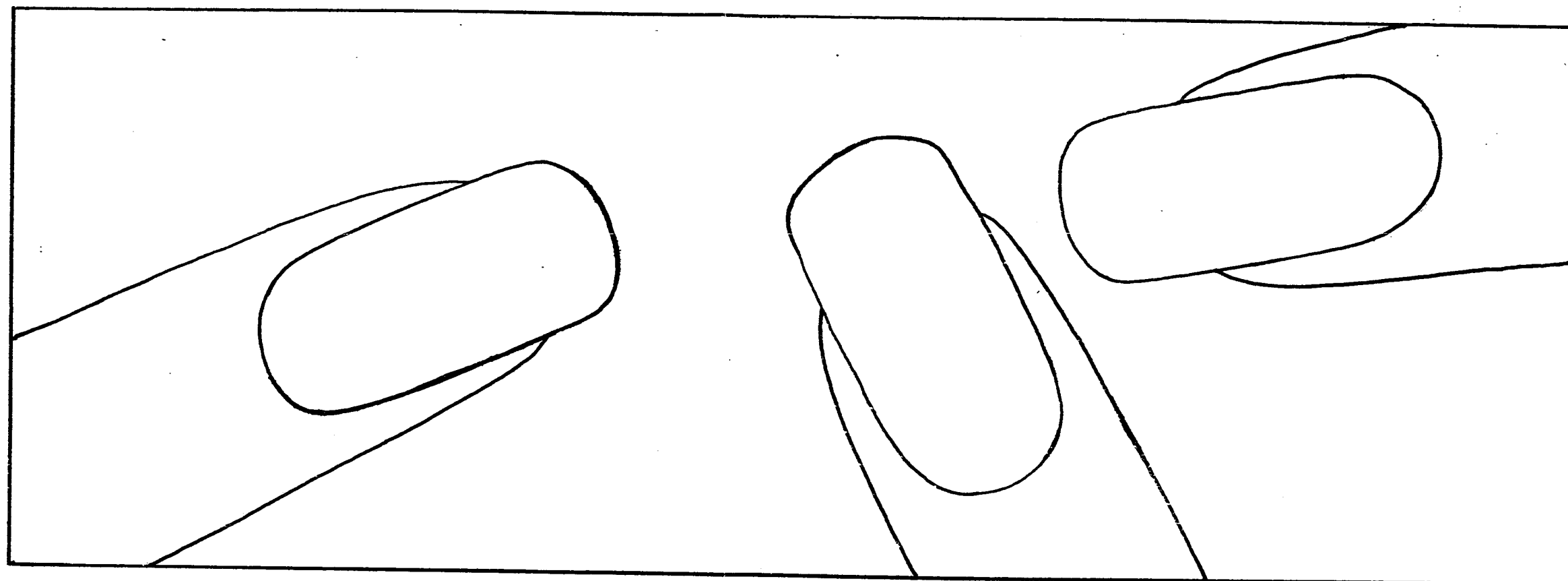
Épreuve : EP 4 - Arts appliqués à la profession

Page 2/4





Nail art



N°	Ne rien inscrire dans cette case
N°	Ne rien inscrire dans cette case
NOM	Prénom
N° d'inscription au Canguar	

EVALUATION

Ongles /10

- Organisation des motifs 4
- Interprétation des documents 2
- Effet brillant 2
- Harmonie colorée 2

Fond / 10

- Variations d'échelle 2
- Organisation des motifs 3
- Répartition des valeurs 3
- Dégradés 2

Examen : CAP

ESTHETIQUE COSMETIQUE

SESSION 2004

Épreuve : EP 4 - Arts appliqués à la profession

CORRIGE

Page 1/1